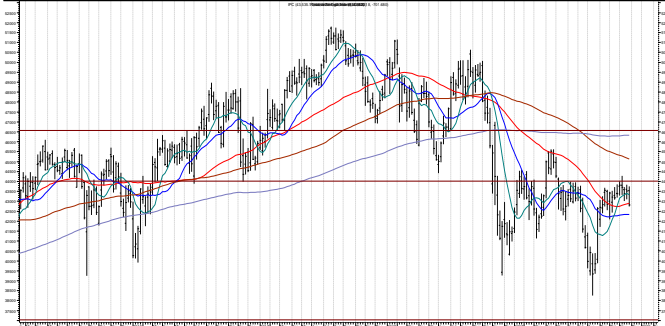


IPyC semanal

El IPC cerró en 42,820 con una variación de -1.61%.

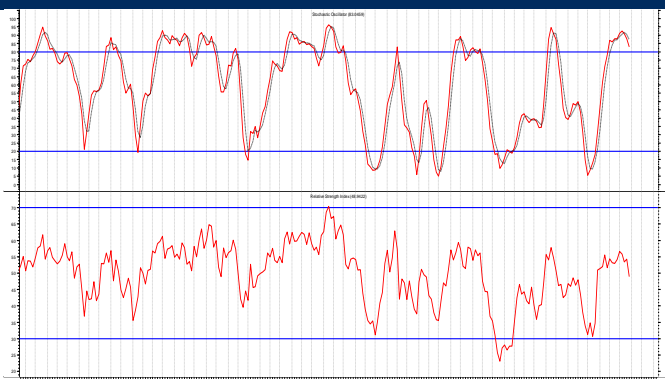
La imposibilidad hasta ahora de registrar dos o más cierres consecutivos sobre la resistencia en 44,000 le otorga a éste nivel mayor importancia para determinar un cambio de tendencia de plazo. La figura “Hombro – Cabeza – Hombro” invertida con objetivo en la zona 45,500 – 46,000 está por ser anulada si cierra por debajo de 42,800. Comienza a desvanecerse la expectativa de tener influencia positiva de mercados internacionales al IPC. El fin de año puede complicarse. El “stop” lo mantenemos con el promedio móvil de 200 días en 42,840.

Soporte: 42,800 Resistencia: 44,000



IPyC: estocástico 20d y RSI 14

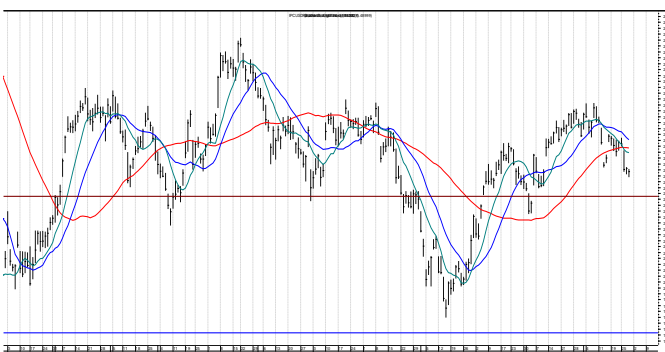
Los estocásticos y el RSI de corto plazo desarrollaron divergencias negativas que anticiparon la debilidad que se experimentó en las últimas semanas. Será importante que, ahora que se internaron los osciladores en sobre venta, se pueda avanzar de nuevo hacia 44 mil.



IPyC USD

Se vivió un alza en cinco olas de plazo desde el mínimo de 2009 en 1,090 hasta el máximo en Abril 2013 en 3,682. Posteriormente la ola “A” es la baja a 2,769 en Junio 2013, ola “B” en 3,556 de Septiembre 2014 y un claro zig-zag hasta 2,085 de Enero 2017 como ola “C”, muy cercano al objetivo que habíamos planteado en 2014 en 2,080 (61.8%). Desde éste mínimo experimentó un regreso con un alza hasta 2,939 (máximo de 2017). Después al penetrar el mencionado 61.8% en Diciembre 2018 convierte el alza de 2,939 en ola “X” y desde ahí una nueva secuencia A-B-C de baja inició tocando la línea de soporte del canal de baja que está en su sexto año.

Soporte: 2,000 Resistencia: 2,750



Emisora de la semana

LAB B

La emisora abandonó el canal de baja experimentado desde finales de 2013. Le tomó los últimos cuatro meses consolidar sobre la zona 18.00 - 15.00. Ahora ya logró superar ese rango que le sirve de apoyo y fuerza para enfrentar la resistencia nueva en 20.50. Cuando pueda vivir varios cierres sobre la misma el objetivo es 22.50 y posteriormente 25.00.

Soporte: 19.00 Resistencia: 20.50

