

Renta Variable

NYSE: Punto de Vista Técnico

DJI semanal

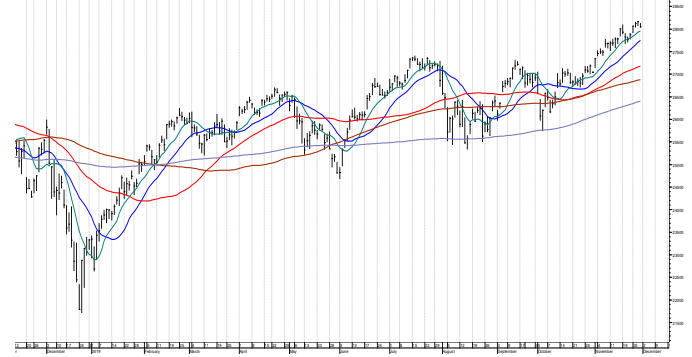
SopORTE:

27,400

Resistencia:

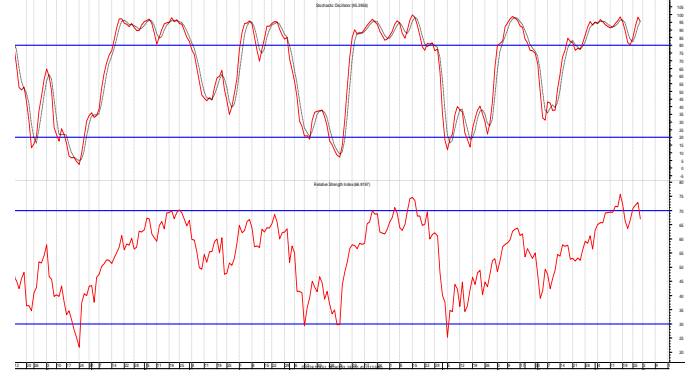
28,800

Entre Julio pasado y hasta hace unos días el índice osciló entre 25,500 y 27,400. A lo largo de éste periodo fue haciendo mínimos más altos y gradualmente se fue acercando de nuevo a los 27,400. Nuestro objetivo en la zona 28,600 – 28,800 luce muy alcanzable ahora. Especialmente en una temporada del año donde los índices se comportan favorablemente. El “stop” lo mantenemos en 27,400.



DJI: estocástico 20d y fuerza relativa 14d

Los estocásticos y el RSI entraron con velocidad en terreno de sobre compra y salió en las últimas jornadas. Ello le brinda un poco de espacio a el avance esperado.



S&P 500 semanal

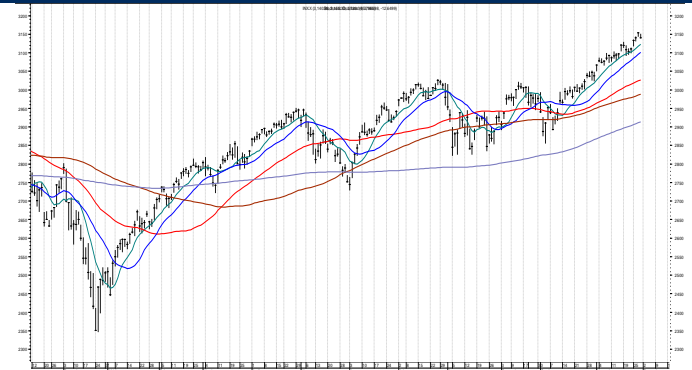
SopORTE:

3,020

Resistencia:

3,250

Por varios meses se acumuló entre 2,800 y 3,000. Este periodo de tres meses brinda frutos ahora proporcionando la base para ir a nuestro largamente esperado objetivo en 3,250. El “stop” lo mantenemos 3,020.



NASDAQ (COMPX)

SopORTE:

8,000

Resistencia:

8,800

La acumulación entre 7,700 y 8,000 proporciona la fuerza para ser aprovechada y cerrar por encima de la misma para seguir su camino y dejar atrás nuestro primer objetivo en 8,250 con fuerte posibilidad de ir a la meta que parecía ambiciosa en 8,800. El “stop” lo mantenemos con la anterior resistencia (ahora soporte) en 8,000.

