

Panorama

Recientemente, el evento que ha impactado más al peso es la fortaleza del dólar, alentada por la decisión de la Reserva Federal de delinear una posible pausa en el ajuste en la tasa de fondos federales, pausa que tendrá una duración de varios meses.

Expectativas de la paridad peso por dólar

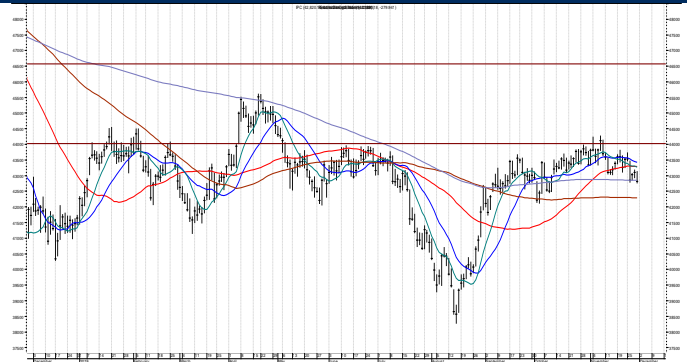
| | 2019 | 2020 |
|----------|-------|-------|
| Promedio | 19.70 | 20.40 |
| Mediana | 19.60 | 20.18 |
| Máximo | 20.71 | 21.40 |
| Mínimo | 19.20 | 19.60 |

Fuente: Citibanamex, Encuesta de Expectativas de Analistas de Mercados Financieros, noviembre 20 de 2019.

Tipo de Cambio Diario

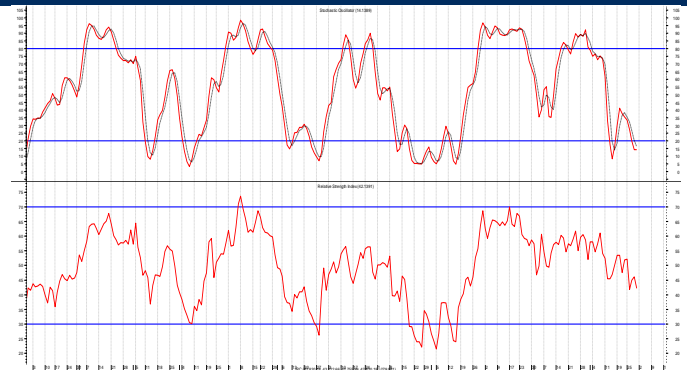
Desde hace más de dos años nuestra proyección fue, luego de ver el máximo en 22.04, que se experimentaría una corrección en una secuencia A-B-C compleja de largo plazo que acabó convirtiéndose en un gran triángulo. Esta ola "4" debe proporcionar la fuerza para el alza final de la tendencia de largo plazo. Técnicamente hablando, para que tenga validez dicha formación debe ser abandonada al completar el 75% de su longitud. Es decir debió romper el pasado Octubre. Aunque el precio sigue dentro del cuerpo del triángulo, mientras más se acerca al vértice más fuerza pierde e incluso se puede invalidar. Los niveles a observar del triángulo son 19.00 y 20.10 (soporte y resistencia respectivamente).

Soporte: 18.70 Resistencia: 20.30



Tipo de Cambio: Estocástico 20d y Fuerza Relativa 14d

Salió de la zona de sobre venta pero no entró al lado opuesto. Muestra gran incertidumbre en el precio de corto plazo. Ni oferta ni demanda han podido tomar el control.



Tipo de Cambio Semanal

La baja desde 15.59 de Marzo 2009 fue una secuencia A-B-C. "A" fue la baja hasta 11.48 (Abril 2011), "B" el 14.24 de Junio 2012 y la ola "C" concluyó en 11.94 (Mayo 2013). Estamos en una tendencia de alza de largo plazo. La subida desde 11.94 a 13.46 de Junio 2013 es la ola "1". La acumulación lateral de ahí a finales de 2013 ola "2". La ola "3" se desarrolló en cinco fases y nuestro conteo nos lleva a identificar el final de dicha ola con el máximo en 22.04. La ola "4" se desarrolla desde Enero 2017. Cerrar por debajo de 19.00 romperá el soporte del triángulo abriendo la perspectiva de ir a 18.50.

Soporte: 17.45 Resistencia: 22.04

