

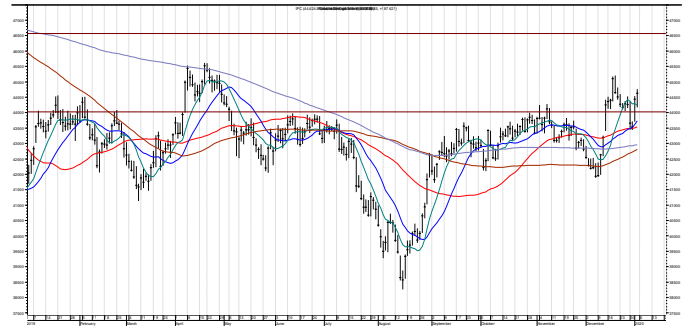
IPyC semanal

Soporte: 43,150

Resistencia: 46,000

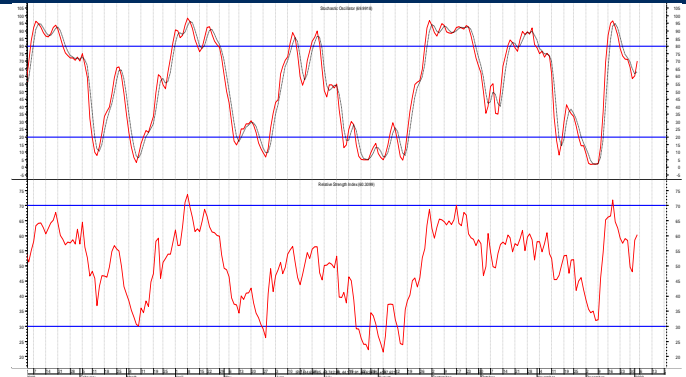
El IPC cerró en 44,625 con una variación de 0.82%.

Hemos puesto como requisito desde hace algunos meses registrar dos o más cierres consecutivos sobre la resistencia en 44,000, que es el de nivel mayor importancia para determinar un cambio de tendencia de plazo. El conteo Elliott apunta a estar iniciando una ola "3". El ajuste máximo sin afectar el conteo está en 43,153 que es el Fibonacci 61.8% del alza vivida en Diciembre. Debemos observar avances de ahora en adelante hacia los 46,500. El "stop" se ubica con el mencionado Fibonacci en 43,153.



IPyC: estocástico 20d y RSI 14

Establecimos la importancia de una reacción de alza cuando se internaron los osciladores en sobre venta. La señal de ir hasta el otro extremo en pocos días fue clave. Las tomas de utilidades recientes son normales hasta ahora para crear espacio en los estocásticos.



IPyC USD

Soporte: 2,000

Resistencia: 2,750

Se vivió un alza en cinco olas de plazo desde el mínimo de 2009 en 1,090 hasta el máximo en Abril 2013 en 3,682. Posteriormente la ola "A" es la baja a 2,769 en Junio 2013, ola "B" en 3,556 de Septiembre 2014 y un claro zig-zag hasta 2,085 de Enero 2017 como ola "C", muy cercano al objetivo que habíamos planteado en 2014 en 2,080 (61.8%). Desde éste mínimo experimentó un regreso con un alza hasta 2,939 (máximo de 2017). Después al penetrar el mencionado 61.8% en Diciembre 2018 convierte el alza de 2,939 en ola "X" y desde ahí una nueva secuencia A-B-C de baja inició tocando la línea de soporte del canal de baja que está en su sexto año.



Emisora de la semana

AMX L

Soporte: 14.42

Resistencia: 15.60

La formación de la emisora tiene cierta similitud con el IPC. Ello se confirmará superando 15.60 (máximo de "1"). El soporte está con el mínimo de Diciembre en 14.42.

