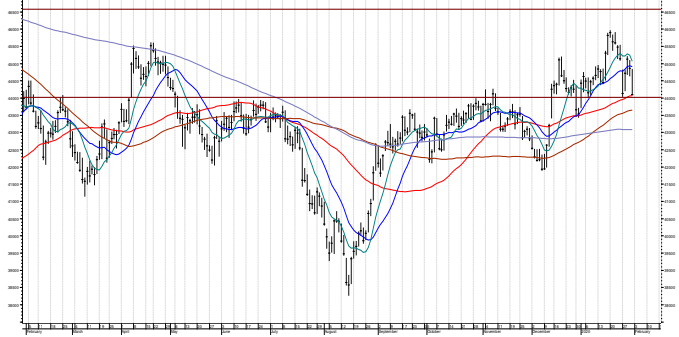


## IPyC semanal

El IPC cerró en 44,108 con una variación de -2.29%.

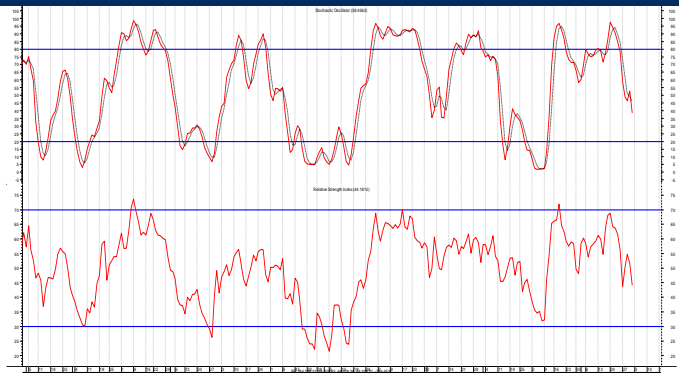
Se antoja complicado ir en contra sentido de los índices internacionales. Es por ello que la expectativa de romper los 46,000 para definir una nueva tendencia de alza se comienza a desvanecer. Si penetra 44,000 con dos o más cierres es altamente probable ir a los siguientes niveles en 43,440 y 43,000.

**Soporte: 44,000 Resistencia: 46,000**



## IPyC: estocástico 20d y RSI 14

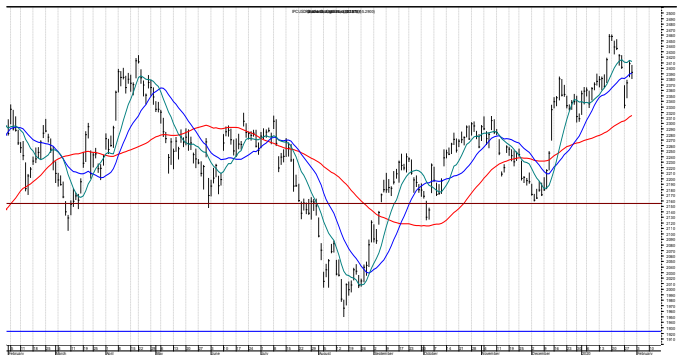
Los osciladores de corto plazo está entrando a zona de sobre venta. Si se concretan los dos cierres por debajo de 44,000 será muy útil observar los estocásticos en el extremo inferior para tomar posiciones para aprovechar la volatilidad.



## IPyC USD

Se vivió un alza en cinco olas de plazo desde el mínimo de 2009 en 1,090 hasta el máximo en Abril 2013 en 3,682. Posteriormente la ola "A" es la baja a 2,769 en Junio 2013, ola "B" en 3,556 de Septiembre 2014 y un claro zig-zag hasta 2,085 de Enero 2017 como ola "C", muy cercano al objetivo que habíamos planteado en 2014 en 2,080 (61.8%). Desde éste mínimo experimentó un regreso con un alza hasta 2,939 (máximo de 2017). Después al penetrar el mencionado 61.8% en Diciembre 2018 convierte el alza de 2,939 en ola "X" y desde ahí una nueva secuencia A-B-C de baja inició tocando la línea de soporte del canal de baja que está en su sexto año.

**Soporte: 2,000 Resistencia: 2,750**



## Emisora de la semana

**LAB B**

De finales de Octubre pasado hasta hace unos días conformó un triángulo que ha roto al alza y que para consolidar el rompimiento debe mantenerse sobre 20.00. El objetivo de la formación está en 24.50 para los próximos tres meses.

**Soporte: 19.20 Resistencia: 22.00**

