

Renta Variable

NYSE: Punto de Vista Técnico

DJI semanal

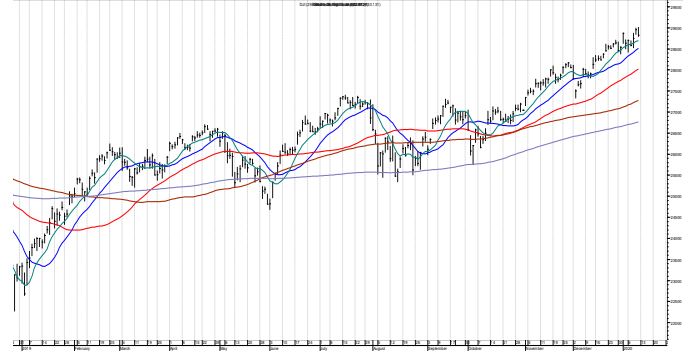
Soporte:

28,600

Resistencia:

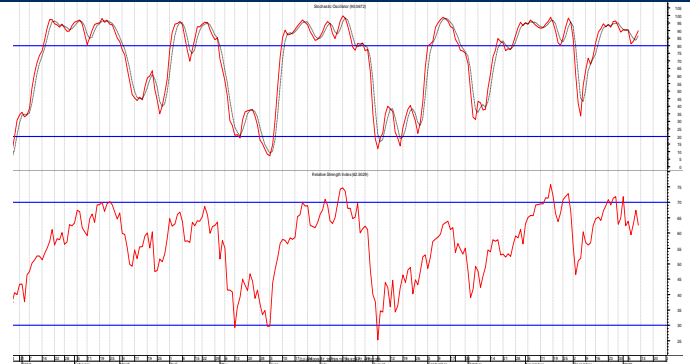
29,200

Nuestro objetivo planteado hace varios meses en la zona 28,800 se ha alcanzado. Comentamos que quedaba espacio en osciladores para alargar la subida ligeramente arriba de 29,000 y que una toma de utilidades debe presentarse en los siguientes días. El "stop" lo elevamos a 28,600. Hasta que no lo rompa a la baja no podremos considerar que el ajuste inició.



DJI: estocástico 20d y fuerza relativa 14d

Los estocásticos y el RSI han vuelto a sobre comprarse y necesitan espacio que solamente con tomas de utilidades puede lograrse.



S&P 500 semanal

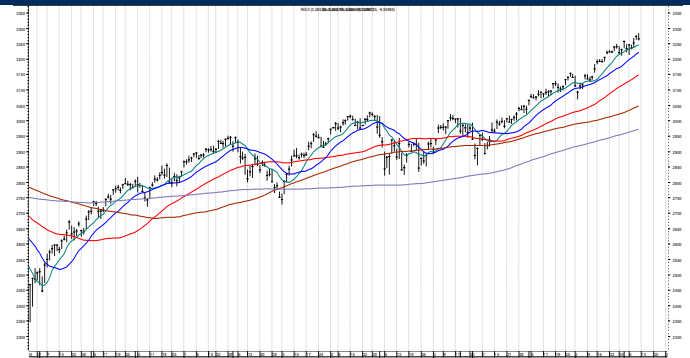
Soporte:

3,200

Resistencia:

3,300

De Julio a Octubre de 2019 se acumuló en una banda de precios importante (2,820 – 3,020) que sentó las bases para el rompimiento a nuevos máximos. Ya nuestro largamente esperado objetivo en 3,250 se logró. Esperamos ahora una toma de utilidades que consolide la subida. La resistencia ahora está en la zona 3,290 – 3,300 y el soporte cercano en 3,240. El "stop" lo mantenemos en 3,200.



NASDAQ (COMPX)

Soporte:

8,800

Resistencia:

9,000

Nuestros objetivos 8,800 para cerrar 2019 y 9,000 (se antojaban demasiado ambiciosos) se consiguieron. El alza ha sido agresiva y con acumulaciones breves. Necesita consolidar precios para tener la fuerza de seguir el camino. Regresar a 8,800 lo consideraremos simplemente necesario. Pero debe romper ese nivel para confirmar que el ajuste de varios días inició.

