

Renta Variable

NYSE: Punto de Vista Técnico

DJI semanal

Soporte: 28,800

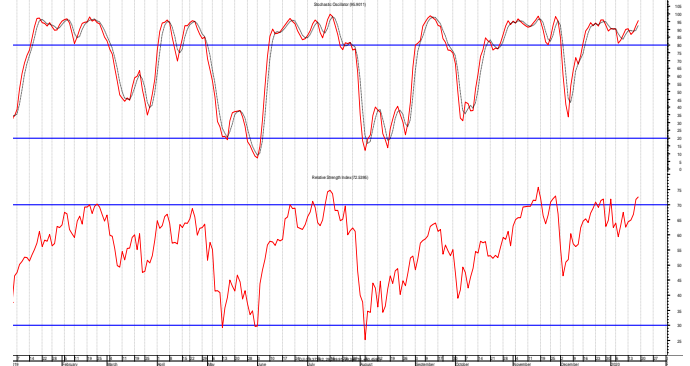
Resistencia: 29,460

Luego de superar nuestro largamente esperado objetivo en 28,800 y especificar que quedaba espacio en osciladores para alargar la subida ligeramente arriba de 29,000 antes de una toma de utilidades, el índice tomó un respiro muy breve al iniciar el año retomando con fuerza el alza. El avance debe superar 29,460 para poder proyectar 30,670. Las tomas de utilidades deben ser cortas en tiempo y puntos y respetar el "stop" nuevo en 28,800.



DJI: estocástico 20d y fuerza relativa 14d

Los estocásticos y el RSI han vuelto a sobre comprarse y necesitan espacio que solamente con tomas de utilidades puede lograrse.

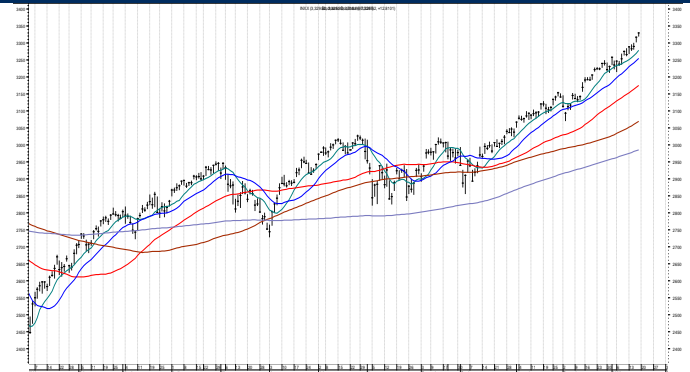


S&P 500 semanal

Soporte: 3,200

Resistencia: 3,400

De Julio a Octubre de 2019 se acumuló en una banda de precios importante (2,820 – 3,020) que sentó las bases para el rompimiento a nuevos máximos. Ya nuestro largamente esperado objetivo en 3,250 se logró. Esperamos ahora una toma de utilidades que consolide la subida. La resistencia ahora está en la zona 3,400 y el soporte cercano en 3,290. El "stop" lo mantenemos en 3,200.



NASDAQ (COMPX)

Soporte: 8,800

Resistencia: 9,400

Nuestros objetivos 8,800 para cerrar 2019 y 9,000 (se antojaban demasiado ambiciosos) se consiguieron. El alza ha sido agresiva y con acumulaciones breves. Necesita consolidar precios para tener la fuerza de seguir el camino hacia 9,400. Regresar a 8,800 lo consideraremos simplemente necesario. Pero debe romper ese nivel para confirmar que el ajuste de varios días inició.

