

VALMX10: CORTO PLAZO

Horizonte: Corto Plazo

Calificación: HR AAA / 1HR

Liquidez: MD

	Rendimientos Anualizados			
	semanal	mes	acumulado	12 meses
VALMX10	3.46%	3.51%	3.51%	4.87%
FondeoB	4.86%	4.89%	4.89%	6.10%
Diferencia	-1.40%	-1.38%	-1.38%	-1.23%

Duración

	Actual	Anterior	Variación Semanal
Activos netos	1,114,937,203	954,395,403	160,541,800

VALMX 14 Corto Plazo Gubernamental

Horizonte: Corto Plazo

Calificación: HR AAA / 2HR

Estrategia: Pasiva

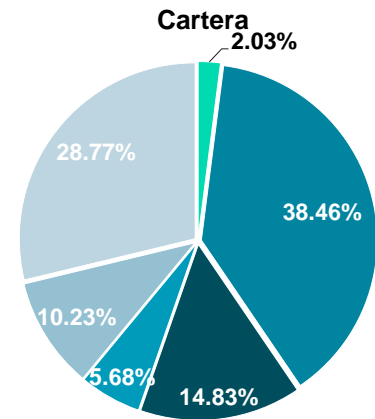
Liquidez: 24H

	Rendimientos Anualizados			
	semanal	mes	acumulado	12 meses
VALMX14	4.70%	5.05%	5.05%	6.11%

Duración

Fondo	Benchmark
137	269

	Actual	Anterior	Variación Semanal
Activos netos	629,228,382	540,593,715	88,634,667



CETES
 ■ 90 ■ 146 ■ 202 ■ 231 ■ 351 ■ Reporto

La duración presentada de los fondos corresponde al cierre del jueves

Fuente: Valmex con datos de la BMV y Covaf, S.A. de C.V. (empresa prestadora de servicios y de la contabilidad).

Los rendimientos presentados son históricos y no existe garantía alguna de que en el futuro tengan el mismo comportamiento.



VALMX15 Largo Plazo Gubernamental

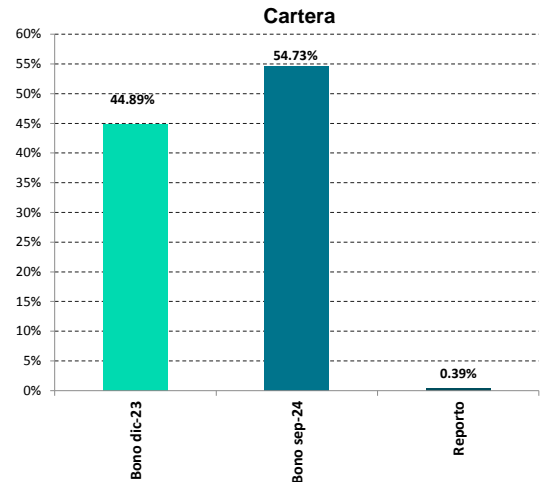
Horizonte: Largo Plazo
Estrategia: Pasiva

Calificación: HR AAA / 4HR
Liquidez: 48H

	Rendimientos Anualizados			
	semanal	mes	acumulado	12 meses
VALMX15	7.42%	4.13%	4.13%	10.98%
PiPG-Fix5A	8.75%	5.94%	5.94%	12.13%
Diferencia	-1.33%	-1.81%	-1.81%	-1.14%

	Fondo	Benchmark
Duración	1324	1341

	Actual	Anterior	Variación Semanal
Activos netos	165,175,520	190,170,590	- 24,995,070



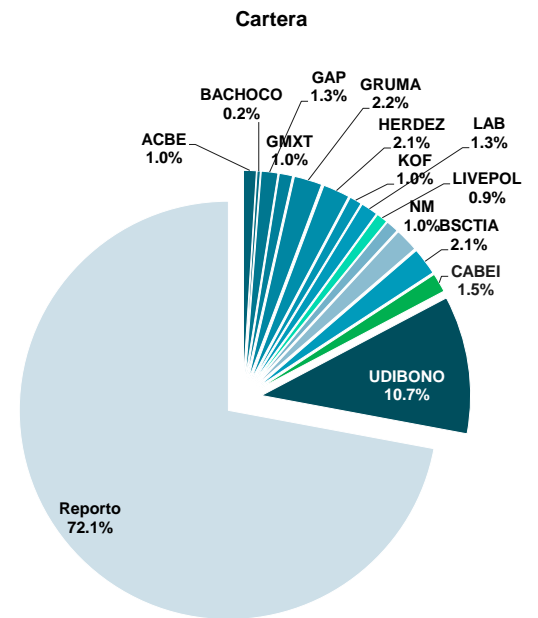
VALMX 16 Discrecional

Horizonte: Mediano Plazo
Estrategia: Activa

Calificación: HR AAA / 3HR
Liquidez: 48H

	Rendimientos Anualizados			
	semanal	mes	acumulado	12 meses
VALMX16	6.67%	6.75%	6.75%	7.53%

	Actual	Anterior	Variación Semanal
Duración	148	166	-18
Activos netos	3,903,674,832	3,786,249,668	117,425,164



VALMX 17 Mediano Plazo Gubernamental en UDI's

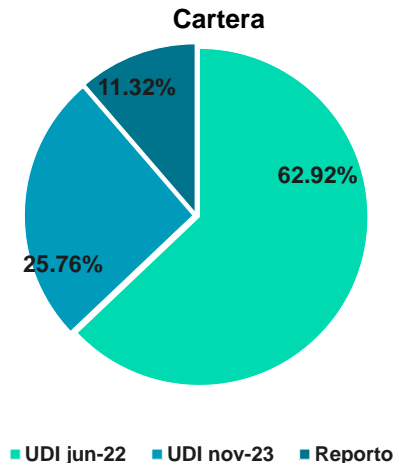
Horizonte: Mediano Plazo
Estrategia: Pasiva

Calificación: HR AAA / 4HR
Liquidez: Martes Liq 48H

	Rendimientos Anualizados			
	semanal	mes	acumulado	12 meses
VALMX17	3.42%	12.83%	12.83%	6.00%
PiPG-Real3A	4.26%	15.40%	15.40%	7.06%
Diferencia	-0.84%	-2.57%	-2.57%	-1.06%

	Fondo	Benchmark
Duración	871	825

	Actual	Anterior	Variación Semanal
Activos netos	213,378,402	193,033,964	20,344,438
Inversión Deuda	88.68%	90.50%	



La duración presentada de los fondos corresponde al cierre del jueves
Fuente: Valmex con datos de la BMV y Covaf, S.A. de C.V. (empresa prestadora de servicios y de la contabilidad).
Los rendimientos presentados son históricos y no existe garantía alguna de que en el futuro tengan el mismo comportamiento.



VALMX 30 Mediano Plazo. Indizado o Cobertura

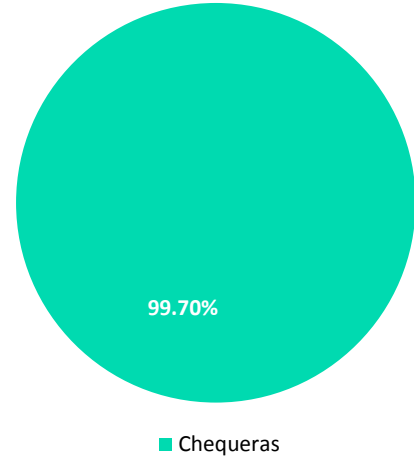
Horizonte: Mediano Plazo
Estrategia: Pasiva

Calificación: HR AAA / 2HR
Liquidez: 48H

VALMX30	Rendimientos Anualizados			
	semanal	mes	acumulado	12 meses
	-11.38%	-16.15%	-16.15%	-1.53%

Duración **0**
Beta **0.996657**

	Actual	Anterior	Variación Semanal
Activos netos	907,044,684	1,176,677,185	- 269,632,501
Inversión dólares	99.70%	45.08%	

Cartera

■ Chequeras

VALMX 32 Largo Plazo en Instrumentos Denominados en Dólares

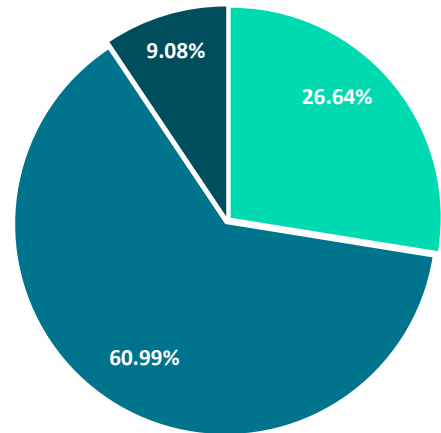
Horizonte: Largo Plazo
Estrategia: Pasiva

Calificación: HR AAA / 4HR

VALMX32	Rendimientos Anualizados			
	semanal	mes	acumulado	12 meses
VALMX32	-4.03%	-5.67%	-5.67%	5.11%
PiP-UMS-Dólar5A SP	-3.42%	-5.26%	-5.26%	5.29%
Diferencia	-0.61%	-0.41%	-0.41%	-0.17%

Duración **Fondo: 1129** **Benchmark: 1030**

	Actual	Anterior	Variación Semanal
Activos netos	23,860,146	24,045,287	- 185,141
Inversión Deuda	87.63%	85.00%	

Cartera

■ MEXC46 ■ UMS22F ■ Chequeras

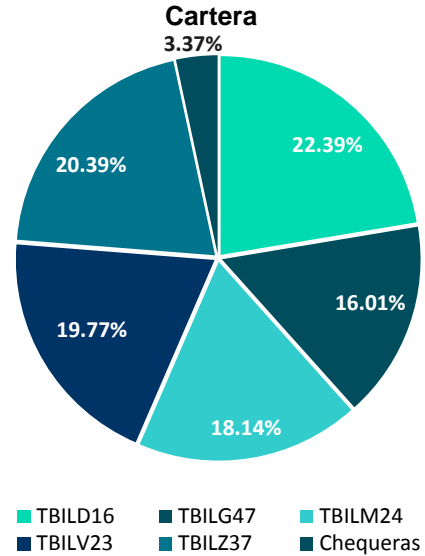
La duración presentada de los fondos corresponde al cierre del jueves
Fuente: Valmex con datos de la BMV y Covaf, S.A. de C.V. (empresa prestadora de servicios y de la contabilidad).
Los rendimientos presentados son históricos y no existe garantía alguna de que en el futuro tengan el mismo comportamiento.

VALMX 34 Discrecional Instrumentos Denominados en Dólares

Horizonte: Mediano Plazo
Estrategia: Activa

Calificación: HR AAA / 4HR
Liquidez: 48H

	Rendimientos Anualizados			
	semanal	mes	acumulado	12 meses
VALMX34	-10.2%	-15.26%	-15.26%	NA
Duración	129			
	Actual	Anterior	Variación Semanal	
Activos netos	2,575,517,459	2,536,937,341	38,580,118	
Inversión dólares	3.37%	3.36%		

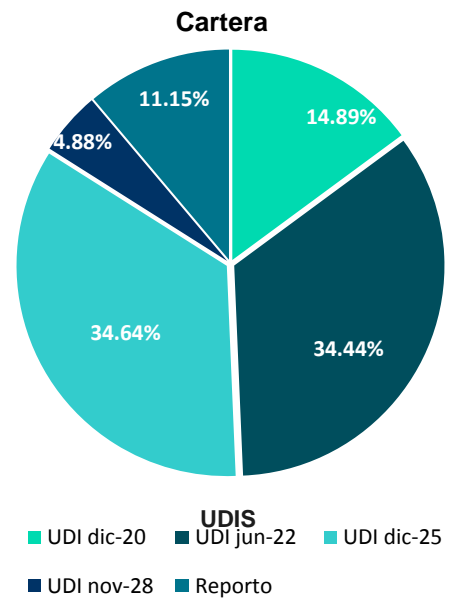


VALMXRP Discrecional Renta programada fija denominada en UDIs

Horizonte: Largo Plazo
Estrategia: Activa

Calificación: HR AAA / 4HR

	Rendimientos Anualizados			
	semanal	mes	acumulado	12 meses
VALMXRP	2.3%	14.44%	14.44%	7.47%
Duración	Fondo 1132			
	Actual	Anterior	Variación Semanal	
Activos netos	19,497,226	19,625,392	-	
Inversión Deuda	85.11%	85.11%		

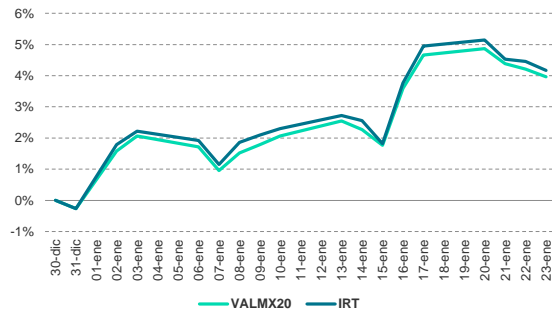
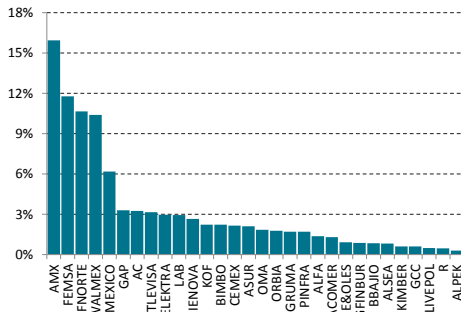


La duración presentada de los fondos corresponde al cierre del jueves
Fuente: Valmex con datos de la BMV y Covaf, S.A. de C.V. (empresa prestadora de servicios y de la contabilidad).
Los rendimientos presentados son históricos y no existe garantía alguna de que en el futuro tengan el mismo comportamiento.

VALMX20: Especializada en Acciones Indizadas al IRT

VALMX20	Rendimientos efectivos			
	semanal	mes	acumulado	12 meses
	0.36%	3.96%	3.96%	4.25%

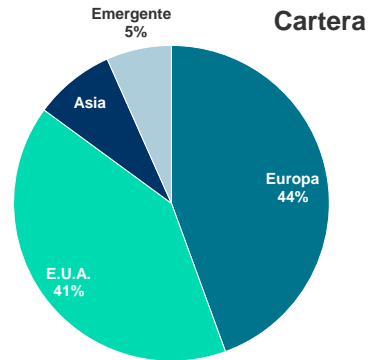
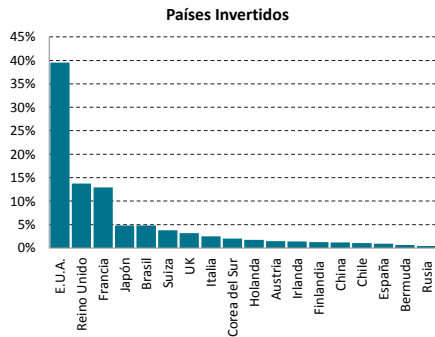
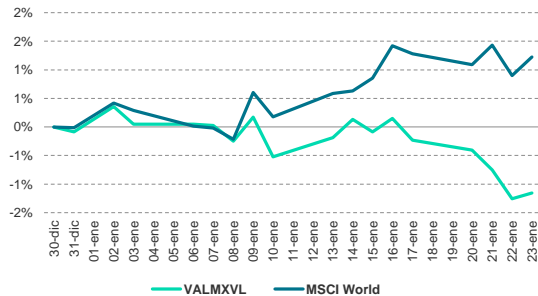
Activos Inversión	ene-20	dic-19	nov-19	oct-19
		269,814,384	263,121,474	251,252,331
	100%	100%	100%	100%



VALMXVL: Fondo de Inversión Especializado en acciones
Horizonte: Largo Plazo

VALMXVL	Rendimientos efectivos		
	semanal	mes	acumulado
	-1.30%	-1.15%	-1.15%

Activos Inversión	ene-20	dic-19	nov-19	oct-19
		1,922,507,300	1,953,695,184	1,942,919,396
	98%	100%	100%	100%



Fuente: Valmex con datos de la BMV y Covaf, S.A. de C.V. (empresa prestadora de servicios y de la contabilidad).
Los rendimientos presentados son históricos y no existe garantía alguna de que en el futuro tengan el mismo comportamiento.



VLMXTEC Especializado en Acciones Internacionales

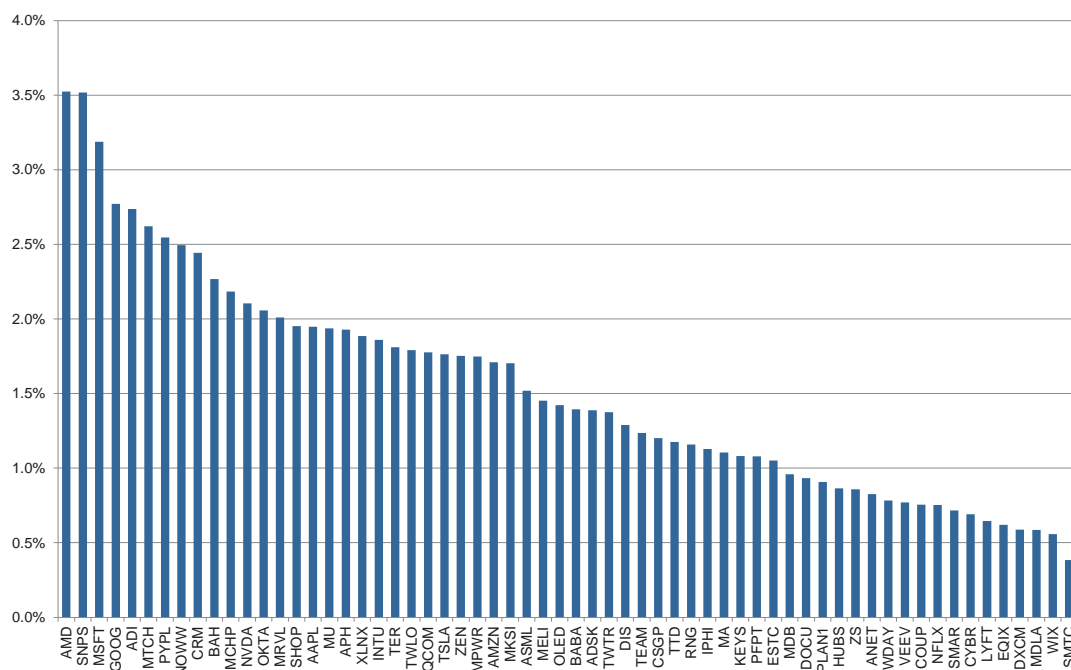
Liquidez: 48H

VLMXTEC	Rendimientos Efectivos			
	semanal	mes	acumulado	12 meses
	0.75%	7.64%	7.64%	N/A

*El fondo es de reciente creación por lo que se despliega la información disponible

	Actual	Anterior	Variación Semanal
Activos netos	963,288,582	827,970,165	135,318,417
Inversión Deuda	100.00%	15.36%	

Cartera



La duración presentada de los fondos corresponde al cierre del jueves

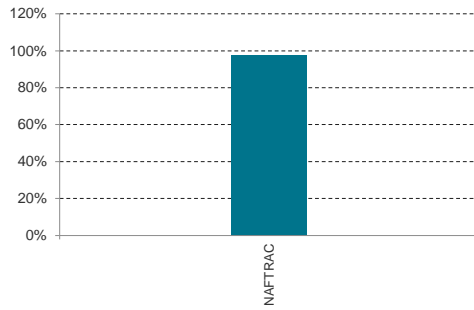
Fuente: Valmex con datos de la BMV y Covaf, S.A. de C.V. (empresa prestadora de servicios y de la contabilidad).

Los rendimientos presentados son históricos y no existe garantía alguna de que en el futuro tengan el mismo comportamiento.

VALMX24: Fondo de Inversión Especializado en acciones
 Horizonte: Largo Plazo

VALMX24	Rendimientos efectivos			
	semanal	mes	acumulado	12 meses
	0.22%	3.69%	3.69%	6.68%

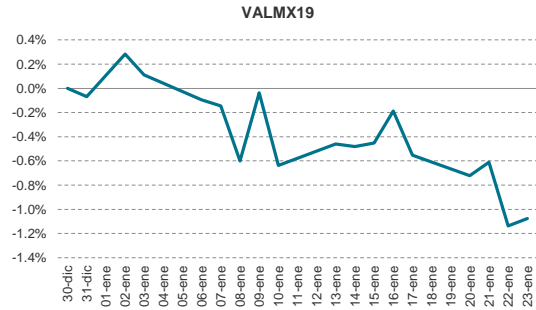
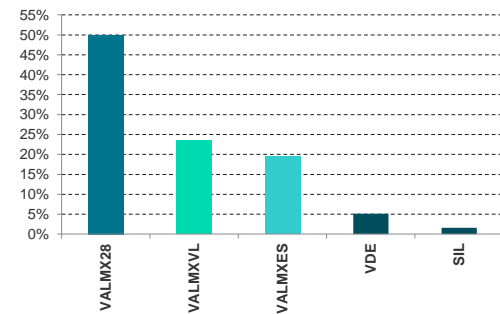
Activos netos Inversión R.V	ene-20	díc-19	nov-19	oct-19
		1,882,610	1,811,327	1,790,197
	100%	100%	100%	100%



VALMX19: Especializado en Acciones de Mercados en EUA
 Horizonte: Largo Plazo

VALMX19	Rendimientos efectivos			
	semanal	mes	acumulado	12 meses
	-0.89%	-1.08%	-1.08%	4.50%

Activos netos Inversión R.V	ene-20	díc-19	nov-19	oct-19
		3,548,224,751	3,326,161,115	2,242,366,045
	97%	100%	100%	100%



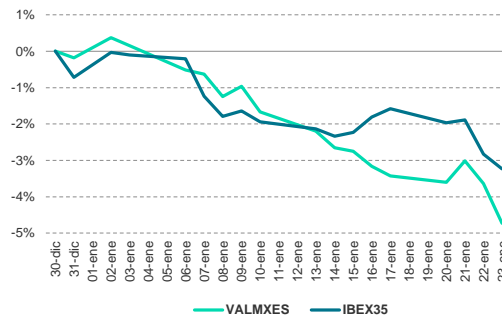
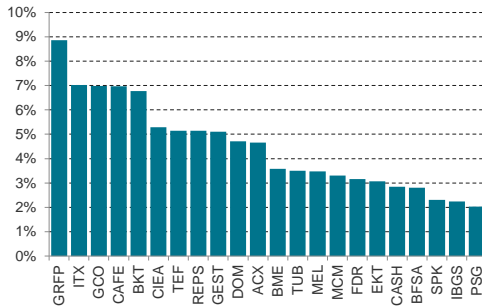
Fuente: Valmex con datos de la BMV y Covaf, S.A. de C.V. (empresa prestadora de servicios y de la contabilidad).
 Los rendimientos presentados son históricos y no existe garantía alguna de que en el futuro tengan el mismo comportamiento.

VALMXES: Fondo Español de Capitales

Horizonte: Largo Plazo

VALMXES	Rendimientos efectivos			
	semanal	mes	acumulado	12 meses
	-1.62%	-4.73%	-4.73%	-3.99%

Activos netos Inversión R.V	ene-20	dic-19	nov-19	oct-19
		889,673,890	943,105,127	945,762,242
	100%	100%	100%	100%

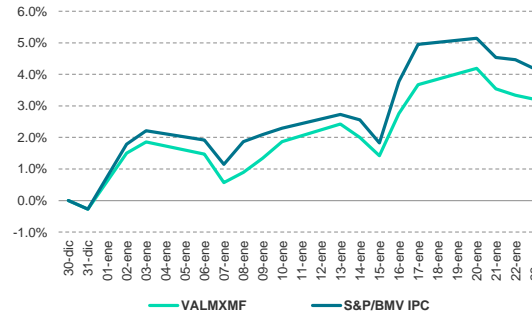
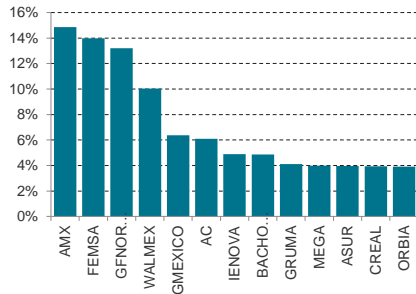


VALMXMF: Fondo de Inversión Especializado en acciones

Horizonte: Largo Plazo

VALMXMF	Rendimientos efectivos			
	semanal	mes	acumulado	12 meses
	0.43%	3.20%	3.20%	4.44%

Activos netos Inversión R.V	ene-20	dic-19	nov-19	oct-19
		95,947,159	94,361,665	99,517,688
	100%	100%	100%	100%



Fuente: Valmex con datos de la BMV y Covaf, S.A. de C.V. (empresa prestadora de servicios y de la contabilidad).
Los rendimientos presentados son históricos y no existe garantía alguna de que en el futuro tengan el mismo comportamiento.



Fondos de Inversión

Anexos

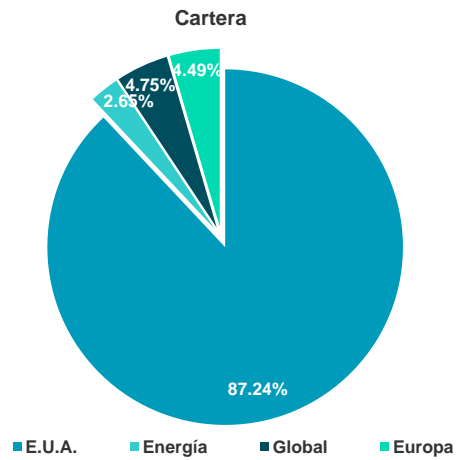
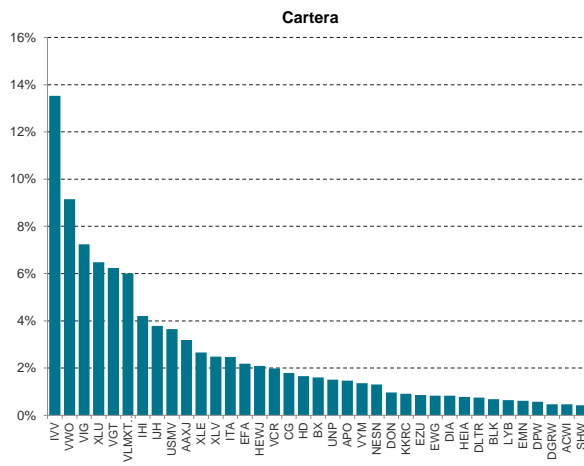
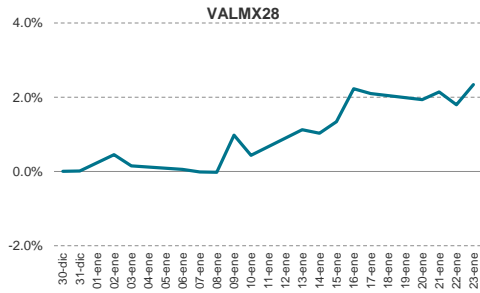
VALMX28: Discrecional

Horizonte : Largo Plazo

Liquidez: MU

VALMX28	Rendimientos efectivos			
	Semanal	mes	acumulado	12 meses
	0.11%	2.34%	2.34%	19.36%

Activos netos Inversión R.V	ene-20	dic-19	nov-19	oct-19
		12,498,935,962 98%	11,617,771,868 100%	10,843,431,249 100%



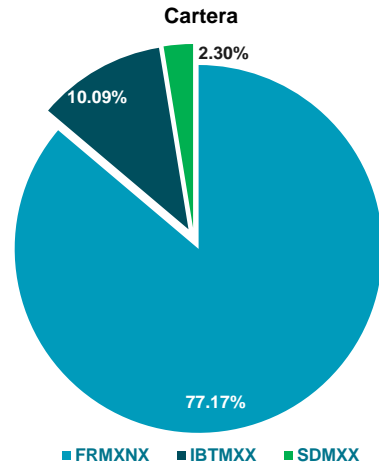
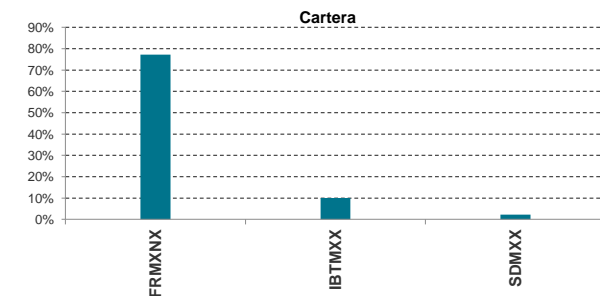
VLMXETF: Discrecional

Horizonte : Largo Plazo

*El fondo es de reciente creación por lo que se despliega la información disponible

VLMXETF	Rendimientos efectivos			
	Semanal	mes	acumulado	12 meses
	0.15%	0.53%	0.53%	n/a

Activos netos Inversión R.V	ene-20	dic-19	nov-19	oct-19
		434,831,487 28%	326,444,148 99%	300,858,886 100%

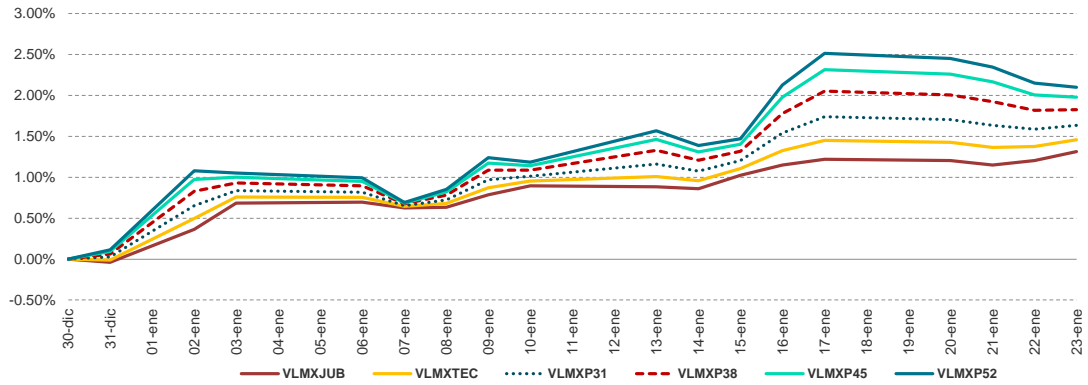


Fuente: Valmex con datos de la BMV y Covaf, S.A. de C.V. (empresa prestadora de servicios y de la contabilidad).
Los rendimientos presentados son históricos y no existe garantía alguna de que en el futuro tengan el mismo comportamiento.

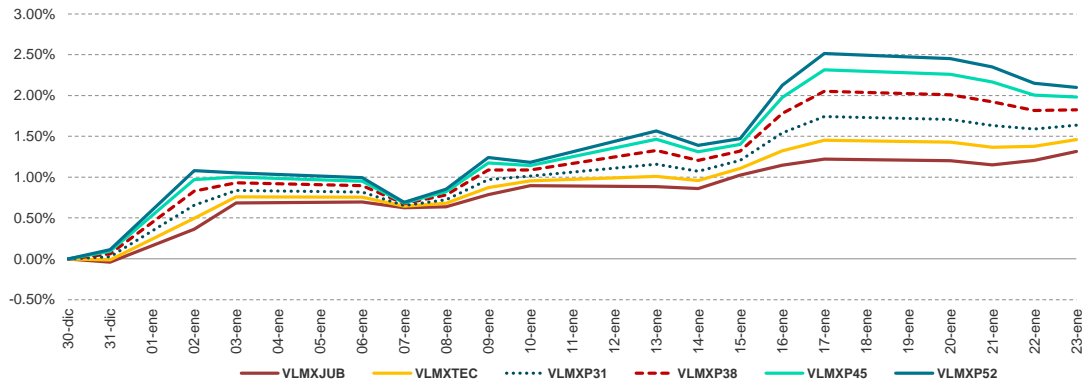
	RENDIMIENTOS				Activos netos			
	semanal	mes	acumulado	12 meses *	ene-20	dic-19	nov-19	oct-19
VLMXJUB	0.17%	1.32%	1.32%	NA	1,495,723,849	1,327,119,800	1,329,260,145	1,325,507,949
VLMXTEC	0.75%	1.46%	1.46%	NA	963,288,582	697,941,968	1,654,562	1,654,936
VLMXP31	0.09%	1.63%	1.63%	NA	341,618,583	328,456,148	318,565,157	309,679,961
VLMXP38	0.04%	1.83%	1.83%	NA	328,021,595	309,826,297	303,541,791	300,496,202
VLMXP45	0.00%	1.98%	1.98%	NA	290,893,646	279,078,928	266,397,149	261,570,146
VLMXP52			2.10%	NA	108,642,159			

*Cuando los Fondos tengan suficiente historia, se mostrara el rendimiento 12M.

RENDIMIENTOS DESDE EL CAMBIO DE ESTRATEGIA FONDOS PROVIVA



RENDIMIENTOS ACUMULADOS FONDOS PROVIVA



CARTERAS

COMPOSICIÓN CARTERA

	VLMXP17	VLMXP24	VLMXP31	VLMXP38	VLMXP45	VLMXP52
TASA NOMINAL						
BONOS	0.00%	20.13%	15.97%	11.41%	7.56%	4.73%
CETES	0.00%	0.00%	0.00%	0.00%	0.00%	0.00%
REPORTO	0.00%	0.68%	0.23%	0.77%	0.77%	1.31%
TASA REAL						
VALMX17	0.00%	0.00%	0.00%	0.00%	0.00%	0.00%
UDIBONO	0.00%	35.16%	28.26%	20.69%	14.26%	9.56%
RENTA VARIABLE	100.00%	44.03%	55.53%	67.13%	77.40%	84.39%

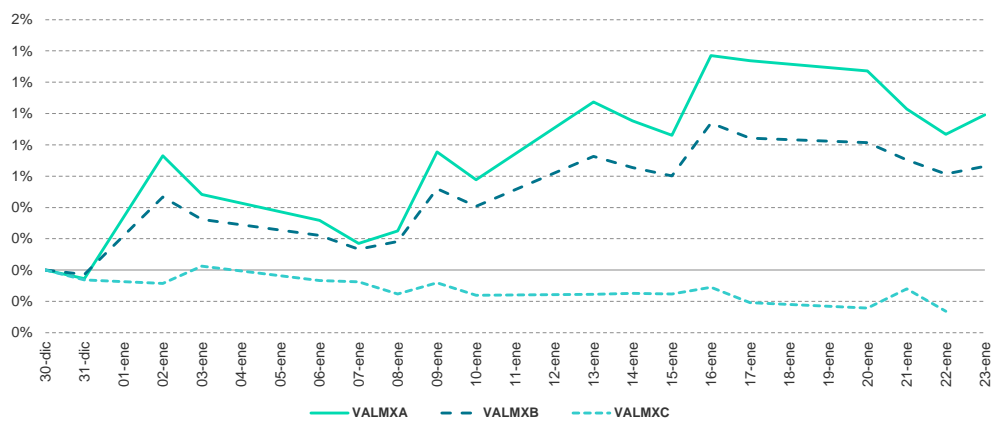
NOTA: Los Benchmark de los Fondos PROVIVA presentados son las ponderaciones de los nuevos prospectos que entraron en vigor Fuente: Valmex con datos de la BMV y Covaf, S.A. de C.V. (empresa prestadora de servicios y de la contabilidad). Los rendimientos presentados son históricos y no existe garantía alguna de que en el futuro tengan el mismo comportamiento.



	RENDIMIENTOS			
	semanal	mes	acumulado	12 meses
VALMXA	-0.37%	0.99%	0.99%	7.62%
VALMXB	-0.27%	0.66%	0.66%	7.02%

	ene-20	dic-19	nov-19	oct-19
VALMXA	197,817,571	192,642,297	191,009,838	186,958,315
VALMXB	29,799,065	37,127,815	39,474,577	38,861,371

RENDIMIENTOS ACUMULADOS

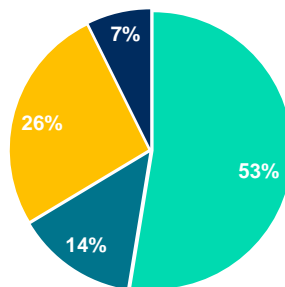


COMPOSICIÓN CARTERA

	VALMXA	VALMXB	VALMXC
TASA NOMINAL	0.00%	0.00%	0.00%
TASA REAL	0.00%	0.00%	0.00%
MÉXICO	0.00%	0.00%	2.48%
ETF'S/ACCIONES INT	100.00%	100.00%	97.52%

ETF's

■ México ■ Europa ■ E.U.A. ■ Global



Fuente: Valmex con datos de la BMV y Covaf, S.A. de C.V. (empresa prestadora de servicios y de la contabilidad).
 Los rendimientos presentados son históricos y no existe garantía alguna de que en el futuro tengan el mismo comportamiento.

Disclaimer

VALORES MEXICANOS CASA DE BOLSA, S.A. DE C.V. (Valmex)

INFORMACIÓN IMPORTANTE

Los responsables de la elaboración y contenido del presente reporte de análisis son:

Nombre	Puesto	Teléfonos
Victor Ceja Cruz	Análisis Económico	52-79-14-55
Alejandro Fajardo Bonilla	Análisis Económico	52-79-14-52
Andrés Bezanilla Salcedo	Análisis Capitales	52-79-14-50
José Luis Bezies Cortés	Análisis Capitales	52-79-14-57
Guillermo Oreamuno Vázquez	Análisis Capitales	52-79-12-21
María del Carmen Cervantes Martínez	Fondos de Inversión	52-79-13-33
Abraham Alvarado López	Fondos de Inversión	52-79-13-48

Contacto Valmex: Calzada Legarí 549, Torre, 2 Piso 7, Col. 10 de Abril, C.P. 11250, México, D.F, teléfono: 5279-1200.

Posibles destinatarios del presente reporte de análisis:

- Inversionistas institucionales;
- Inversionistas o clientes con servicios de inversión asesorados (asesoría y gestión) cuyas categorías de perfiles de inversión puedan adquirir este tipo de valores; e
- Inversionistas o clientes con servicios de inversión no asesorados.

DECLARACIONES IMPORTANTES DE
VALORES MEXICANOS CASA DE BOLSA, S.A. DE C.V.

La información contenida en este documento:

- No constituye un reporte de análisis a que se refieren las “Disposiciones de carácter general aplicables a las entidades financieras y demás personas que proporcionen servicios de inversión” y no debe ser considerada como una declaración unilateral de la voluntad, ni ser interpretada como una oferta, sugerencia, recomendación para comprar o vender valor alguno, o como una oferta, invitación o sugerencia para contratar los servicios que proporciona Valores Mexicanos Casa de Bolsa, S.A. de C.V. (VALMEX).
- Si bien ha sido obtenida de fuentes que consideramos fidedignas, no hacemos declaración alguna, ni validamos respecto de su precisión o integridad.
- Es vigente a la fecha de su emisión, pero está sujeta a modificaciones y cambios sin previo aviso en el entendido de que VALMEX no se compromete a comunicar los cambios y tampoco a mantener actualizado el contenido de este documento.
- Es únicamente con fines informativos y sin ningún tipo de validez oficial y/o legal, los rendimientos que aparecen son históricos y no existe garantía de que en el futuro tengan el mismo comportamiento.

Para la toma de decisiones, el inversionista debe considerar el prospecto del valor de que se trate y/o la información pública de la emisora, la cual podrá identificarse en las siguientes páginas de la red electrónica mundial denominada Internet: <http://www.bmv.com.mx>, <http://www.cnbv.gob.mx>, y/o <http://www.banxico.org.mx>, así como en <http://www.valmex.com.mx>, tratándose de fondos de inversión que la casa de bolsa distribuya.

VALMEX no acepta responsabilidad alguna por cualquier pérdida, daño o perjuicio que se derive del uso de este documento o de su contenido.

Este documento no puede ser reproducido, citado o divulgado sin la previa autorización por escrito de Valores Mexicanos Casa de Bolsa, S.A. de C.V.