

VALMX10: CORTO PLAZO

Horizonte: Corto Plazo

Calificación: HR AAA / 1HR

Liquidez: MD

	Rendimientos Anualizados			
	semanal	mes	acumulado	12 meses
VALMX10	3.51%	3.52%	3.51%	4.78%
FondeoB	4.89%	4.89%	4.90%	6.04%
Diferencia	-1.38%	-1.38%	-1.40%	-1.25%

Duración

	Actual	Anterior	Variación Semanal
Activos netos	1,179,235,185	954,395,403	224,839,782

VALMX 14 Corto Plazo Gubernamental

Horizonte: Corto Plazo

Calificación: HR AAA / 2HR

Estrategia: Pasiva

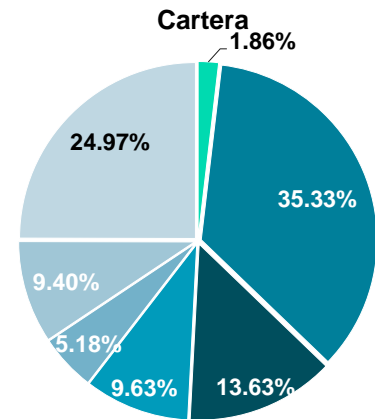
Liquidez: 24H

	Rendimientos Anualizados			
	semanal	mes	acumulado	12 meses
VALMX14	4.77%	4.59%	5.03%	5.92%

Duración

Fondo	Benchmark
140	273

	Actual	Anterior	Variación Semanal
Activos netos	688,174,798	540,593,715	147,581,083



CETES

■ 200423 ■ 200618 ■ 200813 ■ 201203

La duración presentada de los fondos corresponde al cierre del jueves

Fuente: Valmex con datos de la BMV y Covaf, S.A. de C.V. (empresa prestadora de servicios y de la contabilidad).

Los rendimientos presentados son históricos y no existe garantía alguna de que en el futuro tengan el mismo comportamiento.

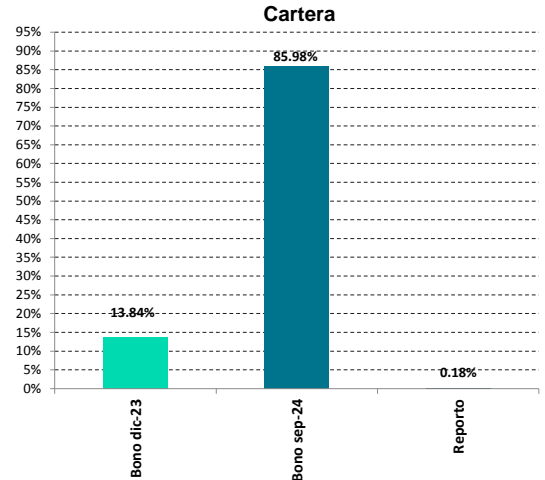
VALMX15 Largo Plazo Gubernamental

Horizonte: Largo Plazo
Estrategia: Pasiva

Calificación: HR AAA / 4HR
Liquidez: 48H

	Rendimientos Anualizados			
	semanal	mes	acumulado	12 meses
VALMX15	10.13%	7.97%	10.63%	11.46%
PiPG-Fix5A	10.03%	7.88%	11.60%	12.53%
Diferencia	0.10%	0.09%	-0.97%	-1.07%

	Fondo	Benchmark	Variación Semanal
	Actual	Anterior	
Duración	1361	1315	
Activos netos	172,597,443	190,170,590	- 17,573,147



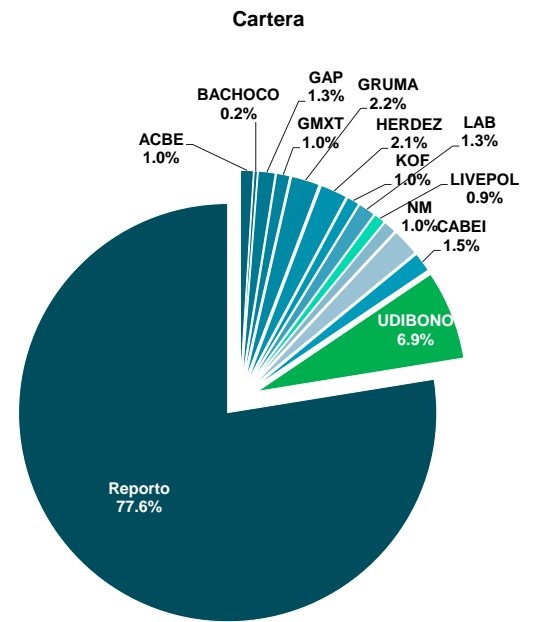
VALMX 16 Discrecional

Horizonte: Mediano Plazo
Estrategia: Activa

Calificación: HR AAA / 3HR
Liquidez: 48H

	Rendimientos Anualizados			
	semanal	mes	acumulado	12 meses
VALMX16	6.18%	6.27%	6.55%	7.47%

	Actual	Anterior	Variación Semanal
	Duración	117	166
Activos netos	3,880,957,863	3,786,249,668	94,708,195



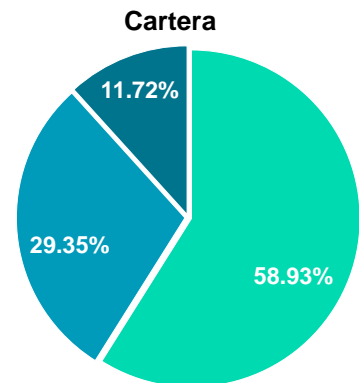
VALMX 17 Mediano Plazo Gubernamental en UDI's

Horizonte: Mediano Plazo
Estrategia: Pasiva

Calificación: HR AAA / 4HR
Liquidez: Martes Liq 48H

	Rendimientos Anualizados			
	semanal	mes	acumulado	12 meses
VALMX17	13.89%	13.36%	12.75%	6.38%
PiPG-Real3A	19.34%	16.30%	15.04%	7.52%
Diferencia	-5.45%	-2.94%	-2.29%	-1.14%

	Fondo	Benchmark	Variación Semanal
	Actual	Anterior	
Duración	865	838	
Activos netos	253,986,666	193,033,964	60,952,702
Inversión Deuda	88.28%	90.50%	



La duración presentada de los fondos corresponde al cierre del jueves
Fuente: Valmex con datos de la BMV y Covaf, S.A. de C.V. (empresa prestadora de servicios y de la contabilidad).
Los rendimientos presentados son históricos y no existe garantía alguna de que en el futuro tengan el mismo comportamiento.

VALMX 30 Mediano Plazo. Indizado o Cobertura

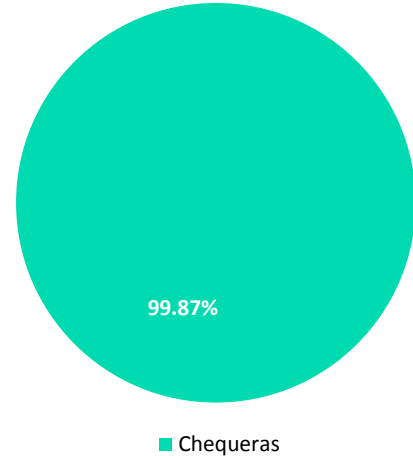
Horizonte: Mediano Plazo
Estrategia: Pasiva

Calificación: HR AAA / 2HR
Liquidez: 48H

VALMX30	Rendimientos Anualizados			
	semanal	mes	acumulado	12 meses
	-22.15%	-32.91%	-16.53%	-4.44%

Duración **0**
Beta **0.996657**

	Actual	Anterior	Variación Semanal
Activos netos	899,054,181	1,176,677,185	- 277,623,004
Inversión dólares	99.87%	45.08%	

Cartera

■ Chequeras

VALMX 32 Largo Plazo en Instrumentos Denominados en Dólares

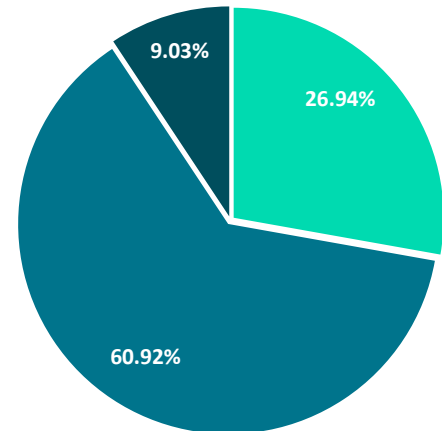
Horizonte: Largo Plazo
Estrategia: Pasiva

Calificación: HR AAA / 4HR

VALMX32	Rendimientos Anualizados			
	semanal	mes	acumulado	12 meses
VALMX32	-0.79%	-22.42%	-4.93%	2.52%
PiP-UMS-Dólar5A SP	-8.82%	-25.99%	-5.90%	2.50%
Diferencia	8.03%	3.57%	0.96%	0.02%

Duración **Fondo: 1118** **Benchmark: 1180**

	Actual	Anterior	Variación Semanal
Activos netos	23,783,121	24,045,287	- 262,166
Inversión Deuda	87.86%	85.00%	

Cartera

■ MEXC46 ■ UMS22F ■ Chequeras

La duración presentada de los fondos corresponde al cierre del jueves
Fuente: Valmex con datos de la BMV y Covaf, S.A. de C.V. (empresa prestadora de servicios y de la contabilidad).
Los rendimientos presentados son históricos y no existe garantía alguna de que en el futuro tengan el mismo comportamiento.

VALMX 34 Discrecional Instrumentos Denominados en Dólares

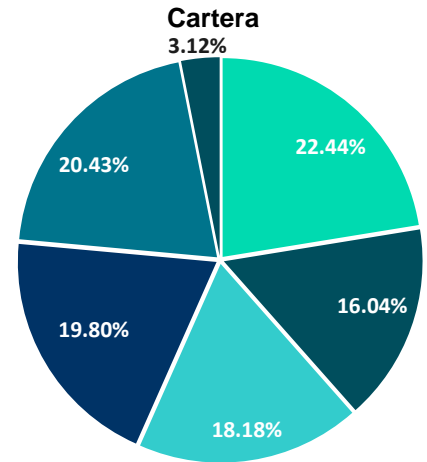
Horizonte: Mediano Plazo
Estrategia: Activa

Calificación: HR AAA / 4HR
Liquidez: 48H

	Rendimientos Anualizados			
	semanal	mes	acumulado	12 meses
VALMX34	-21.4%	-32.30%	-15.77%	NA

Duración **111**

	Actual	Anterior	Variación Semanal
Activos netos	2,548,579,152	2,536,937,341	11,641,811
Inversión dólares	3.12%	3.36%	



■ TBILD16 ■ TBILG47 ■ TBILM24
■ TBILV23 ■ TBILZ37 ■ Chequeras

VALMXRP Discrecional Renta programada fija denominada en UDIs

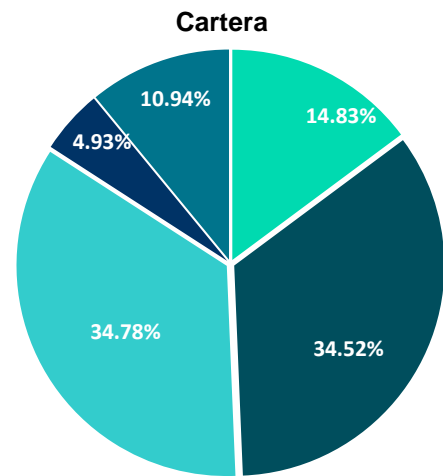
Horizonte: Largo Plazo
Estrategia: Activa

Calificación: HR AAA / 4HR

	Rendimientos Anualizados			
	semanal	mes	acumulado	12 meses
VALMXRP	15.7%	13.80%	13.68%	7.56%

Duración **Fondo 1120**

	Actual	Anterior	Variación Semanal
Activos netos	19,642,852	19,625,392	17,460
Inversión Deuda	85.11%	85.11%	



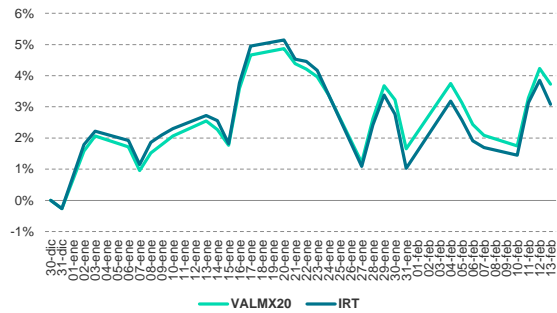
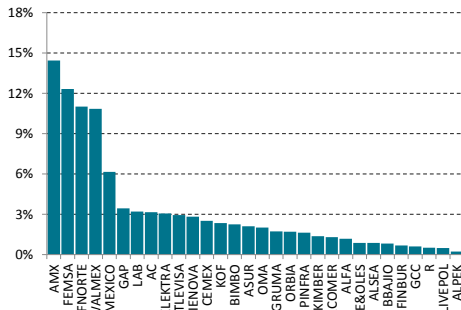
■ UDI dic-20 ■ UDI jun-22 ■ UDI dic-25
■ UDI nov-28 ■ Reporto

La duración presentada de los fondos corresponde al cierre del jueves
Fuente: Valmex con datos de la BMV y Covaf, S.A. de C.V. (empresa prestadora de servicios y de la contabilidad).
Los rendimientos presentados son históricos y no existe garantía alguna de que en el futuro tengan el mismo comportamiento.

VALMX20: Especializada en Acciones Indizadas al IRT

VALMX20	Rendimientos efectivos			
	semanal	mes	acumulado	12 meses
	1.26%	0.49%	3.73%	7.55%

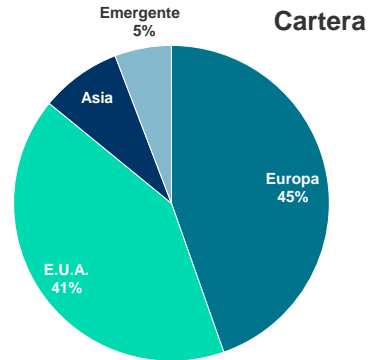
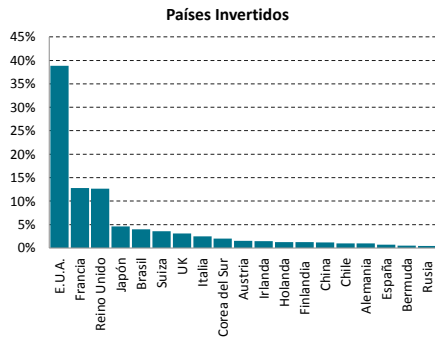
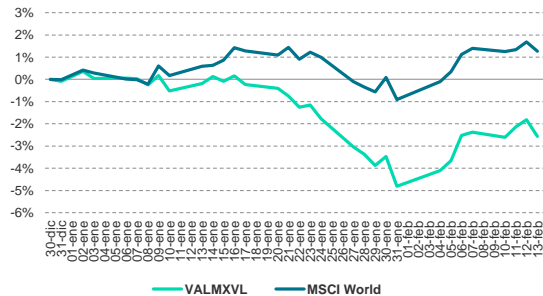
Activos Inversión	feb-20	ene-20	dic-19	nov-19
		264,043,741	260,746,765	263,121,474
	98%	100%	100%	100%



VALMXVL: Fondo de Inversión Especializado en acciones
Horizonte: Largo Plazo

VALMXVL	Rendimientos efectivos		
	semanal	mes	acumulado
	-0.04%	0.95%	-2.56%

Activos Inversión	feb-20	ene-20	dic-19	nov-19
		1,848,110,586	1,845,805,907	1,953,695,184
	100%	100%	100%	100%



Fuente: Valmex con datos de la BMV y Covaf, S.A. de C.V. (empresa prestadora de servicios y de la contabilidad).
Los rendimientos presentados son históricos y no existe garantía alguna de que en el futuro tengan el mismo comportamiento.



VLMXTEC Especializado en Acciones Internacionales

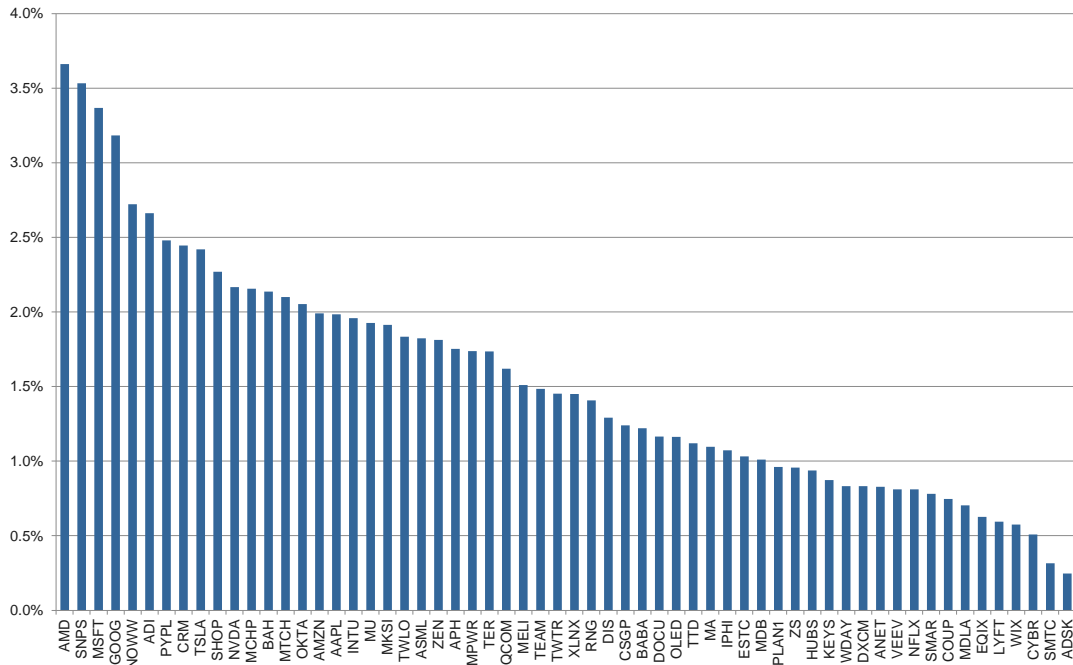
Liquidez: 48H

VLMXTEC	Rendimientos Efectivos			
	semanal	mes	acumulado	12 meses
	2.44%	3.88%	10.54%	N/A

*El fondo es de reciente creación por lo que se despliega la información disponible

	Actual	Anterior	Variación Semanal
Activos netos	1,129,184,875	827,970,165	301,214,710
Inversión Deuda	100.00%	15.36%	

Cartera



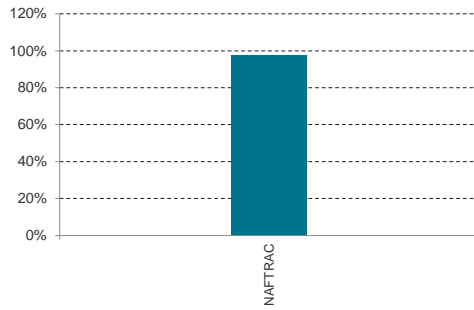
La duración presentada de los fondos corresponde al cierre del jueves
 Fuente: Valmex con datos de la BMV y Covaf, S.A. de C.V. (empresa prestadora de servicios y de la contabilidad).
 Los rendimientos presentados son históricos y no existe garantía alguna de que en el futuro tengan el mismo comportamiento.



VALMX24: Fondo de Inversión Especializado en acciones
 Horizonte: Largo Plazo

VALMX24	Rendimientos efectivos			
	semanal	mes	acumulado	12 meses
	0.96%	-0.03%	2.18%	8.64%

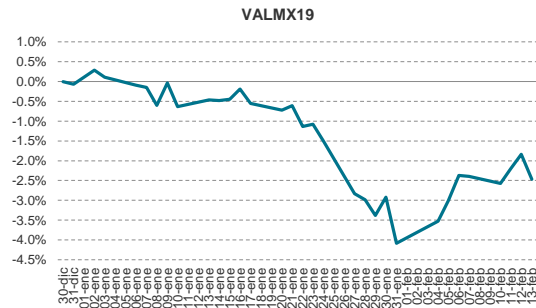
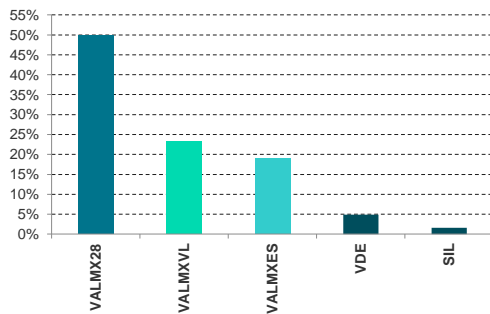
Activos netos Inversión R.V	feb-20	ene-20	dic-19	nov-19
		1,855,327	1,824,275	1,811,327
	100%	100%	100%	100%



VALMX19: Especializado en Acciones de Mercados en EUA
 Horizonte: Largo Plazo

VALMX19	Rendimientos efectivos			
	semanal	mes	acumulado	12 meses
	-0.10%	0.47%	-2.47%	0.42%

Activos netos Inversión R.V	feb-20	ene-20	dic-19	nov-19
		3,498,328,960	3,440,131,508	3,326,161,115
	100%	100%	100%	100%



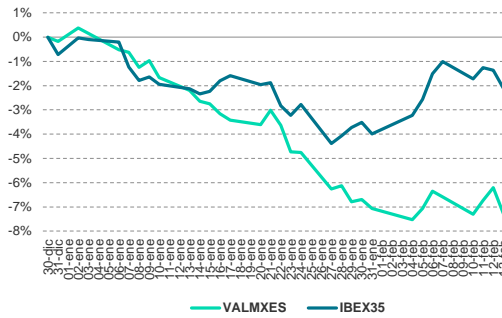
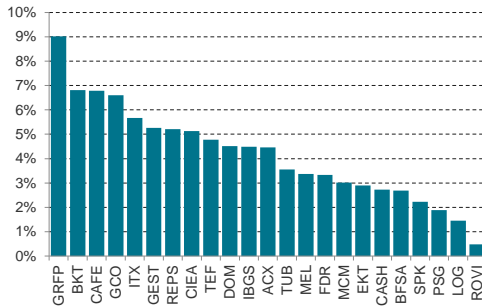
Fuente: Valmex con datos de la BMV y Covaf, S.A. de C.V. (empresa prestadora de servicios y de la contabilidad).
 Los rendimientos presentados son históricos y no existe garantía alguna de que en el futuro tengan el mismo comportamiento.

VALMXES: Fondo Español de Capitales

Horizonte: Largo Plazo

VALMXES	Rendimientos efectivos			
	semanal	mes	acumulado	12 meses
	-1.00%	-0.64%	-7.29%	-7.33%

Activos netos Inversión R.V	feb-20	ene-20	dic-19	nov-19
		838,881,477	859,031,682	943,105,127
	100%	100%	100%	100%

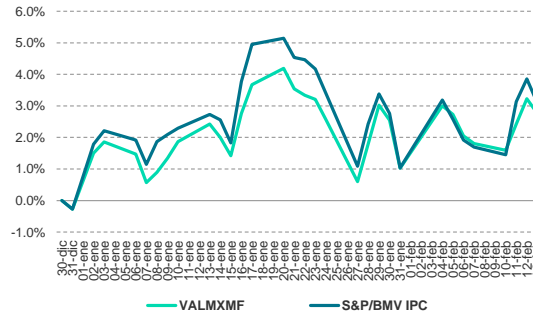
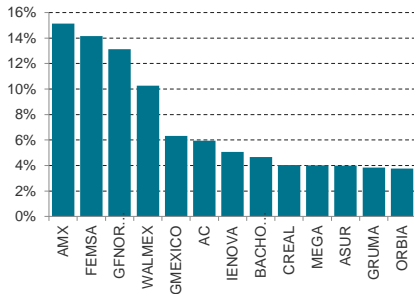


VALMXMF: Fondo de Inversión Especializado en acciones

Horizonte: Largo Plazo

VALMXMF	Rendimientos efectivos			
	semanal	mes	acumulado	12 meses
	0.70%	0.21%	2.76%	6.85%

Activos netos Inversión R.V	feb-20	ene-20	dic-19	nov-19
		95,048,290	93,402,837	94,361,665
	100%	100%	100%	100%



Fuente: Valmex con datos de la BMV y Covaf, S.A. de C.V. (empresa prestadora de servicios y de la contabilidad).
Los rendimientos presentados son históricos y no existe garantía alguna de que en el futuro tengan el mismo comportamiento.



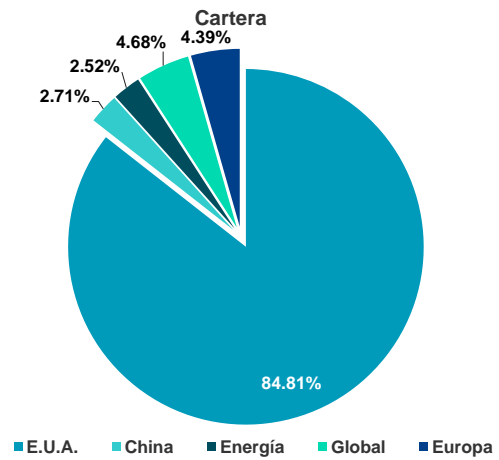
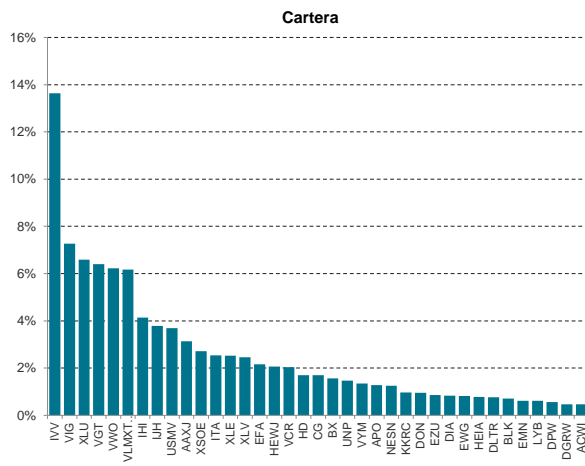
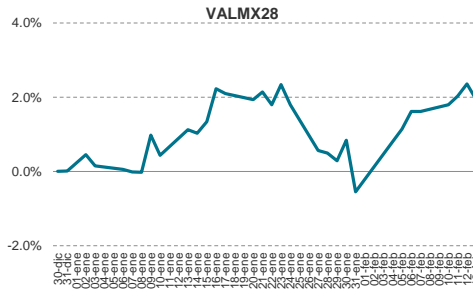
VALMX28: Discrecional

Horizonte : Largo Plazo

Liquidez: MU

VALMX28	Rendimientos efectivos			
	Semanal	mes	acumulado	12 meses
	0.30%	1.07%	1.92%	12.63%

Activos netos Inversión R.V	feb-20	ene-20	dic-19	nov-19
		12,460,981,066	12,159,249,964	11,617,771,868
	100%	100%	100%	100%



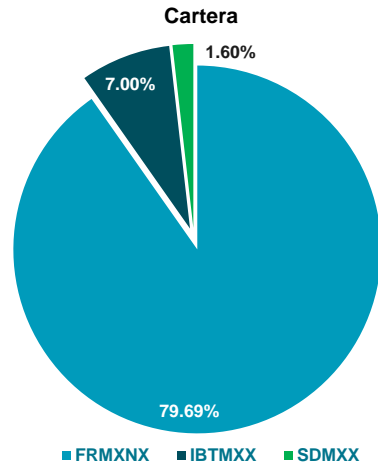
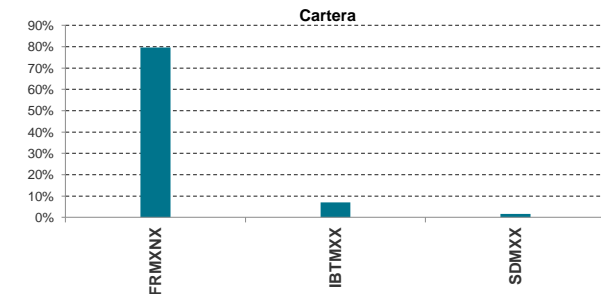
VLMXETF: Discrecional

Horizonte : Largo Plazo

*El fondo es de reciente creación por lo que se despliega la información disponible

VLMXETF	Rendimientos efectivos			
	Semanal	mes	acumulado	12 meses
	0.20%	0.35%	0.96%	n/a

Activos netos Inversión R.V	feb-20	ene-20	dic-19	nov-19
		624,822,675	531,989,102	326,444,148
	100%	95%	99%	99%

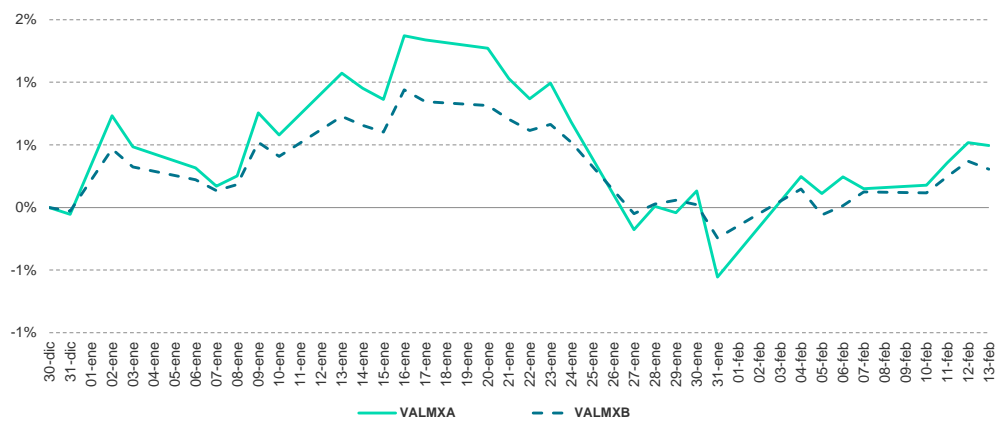


Fuente: Valmex con datos de la BMV y Covaf, S.A. de C.V. (empresa prestadora de servicios y de la contabilidad). Los rendimientos presentados son históricos y no existe garantía alguna de que en el futuro tengan el mismo comportamiento.

	RENDIMIENTOS			
	semanal	mes	acumulado	12 meses
VALMXA	0.25%	0.36%	0.49%	3.96%
VALMXB	0.29%	0.28%	0.31%	4.44%

	feb-20	ene-20	dic-19	nov-19
VALMXA	169,650,354	177,802,589	192,642,297	191,009,838
VALMXB	24,914,001	24,776,895	37,127,815	39,474,577

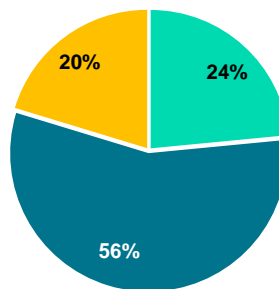
RENDIMIENTOS ACUMULADOS



COMPOSICIÓN CARTERA	VALMXA	VALMXB
TASA NOMINAL	0.00%	0.00%
TASA REAL	0.00%	0.00%
MÉXICO	0.00%	0.00%
ETF'S/ACCIONES INT	100.00%	100.00%

ETF's

■ Europa ■ México ■ E.U.A.

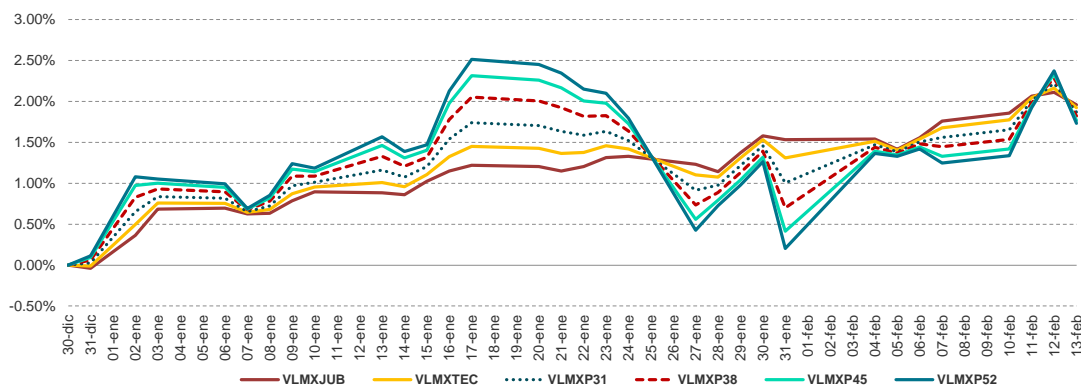


Fuente: Valmex con datos de la BMV y Covaf, S.A. de C.V. (empresa prestadora de servicios y de la contabilidad).
 Los rendimientos presentados son históricos y no existe garantía alguna de que en el futuro tengan el mismo comportamiento.

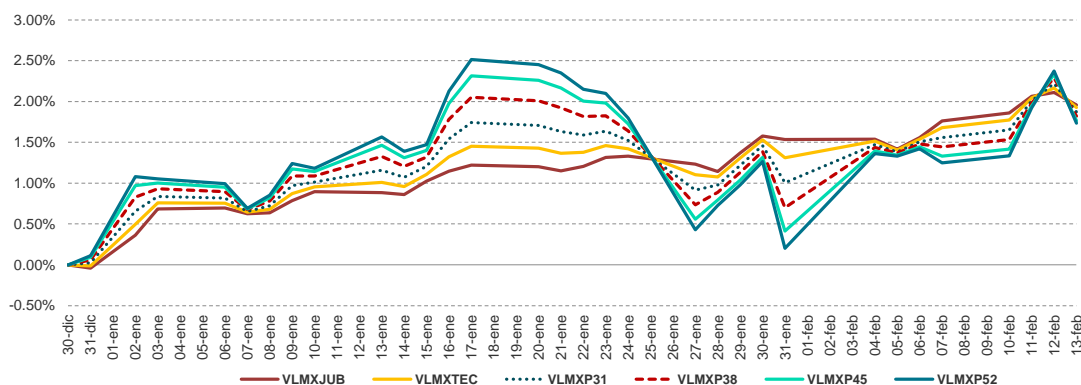
	RENDIMIENTOS				Activos netos			
	semanal	mes	acumulado	12 meses *	feb-20	ene-20	dic-19	nov-19
VLMXJUB	0.39%	0.37%	1.96%	NA	1,504,349,172	1,498,410,091	1,327,119,800	1,329,260,145
VLMXTEC	2.44%	0.39%	1.92%	NA	1,129,184,875	977,024,439	697,941,968	1,654,562
VLMXP31	0.36%	0.41%	1.87%	NA	337,647,484	339,464,174	328,456,148	318,565,157
VLMXP38	0.34%	0.42%	1.82%	NA	330,691,967	324,607,388	309,826,297	303,541,791
VLMXP45	0.32%	0.45%	1.77%	NA	291,614,389	286,554,296	279,078,928	266,397,149
VLMXP52			1.73%	NA	108,764,889			

*Cuando los Fondos tengan suficiente historia, se mostrara el rendimiento 12M.

RENDIMIENTOS DESDE EL CAMBIO DE ESTRATEGIA FONDOS PROVIVA



RENDIMIENTOS ACUMULADOS FONDOS PROVIVA



CARTERAS

COMPOSICIÓN CARTERA

	VLMXP17	VLMXP24	VLMXP31	VLMXP38	VLMXP45	VLMXP52
TASA NOMINAL						
BONOS	0.00%	20.56%	16.32%	11.51%	7.69%	4.84%
CETES	0.00%	0.00%	0.00%	0.00%	0.00%	0.00%
REPORTO	0.00%	0.08%	0.12%	0.71%	0.38%	0.84%
TASA REAL						
VALMX17	0.00%	0.00%	0.00%	0.00%	0.00%	0.00%
UDIBONO	0.00%	35.49%	28.24%	20.76%	14.43%	9.73%
RENTA VARIABLE	100.00%	43.87%	55.31%	67.02%	77.50%	84.58%

NOTA: Los Benchmark de los Fondos PROVIVA presentados son las ponderaciones de los nuevos prospectos que entraron en vigor Fuente: Valmex con datos de la BMV y Covaf, S.A. de C.V. (empresa prestadora de servicios y de la contabilidad). Los rendimientos presentados son históricos y no existe garantía alguna de que en el futuro tengan el mismo comportamiento.



Disclaimer

VALORES MEXICANOS CASA DE BOLSA, S.A. DE C.V. (Valmex)

INFORMACIÓN IMPORTANTE

Los responsables de la elaboración y contenido del presente reporte de análisis son:

Nombre	Puesto	Teléfonos
Victor Ceja Cruz	Análisis Económico	52-79-14-55
Alejandro Fajardo Bonilla	Análisis Económico	52-79-14-52
Andrés Bezanilla Salcedo	Análisis Capitales	52-79-14-50
José Luis Bezies Cortés	Análisis Capitales	52-79-14-57
Guillermo Oreamuno Vázquez	Análisis Capitales	52-79-12-21
María del Carmen Cervantes Martínez	Fondos de Inversión	52-79-13-33
Abraham Alvarado López	Fondos de Inversión	52-79-13-48

Contacto Valmex: Calzada Legaría 549, Torre, 2 Piso 7, Col. 10 de Abril, C.P. 11250, México, D.F, teléfono: 5279-1200.

Posibles destinatarios del presente reporte de análisis:

- a) Inversionistas institucionales;
- b) Inversionistas o clientes con servicios de inversión asesorados (asesoría y gestión) cuyas categorías de perfiles de inversión puedan adquirir este tipo de valores; e
- c) Inversionistas o clientes con servicios de inversión no asesorados.

DECLARACIONES IMPORTANTES DE
VALORES MEXICANOS CASA DE BOLSA, S.A. DE C.V.

La información contenida en este documento:

- No constituye un reporte de análisis a que se refieren las “Disposiciones de carácter general aplicables a las entidades financieras y demás personas que proporcionen servicios de inversión” y no debe ser considerada como una declaración unilateral de la voluntad, ni ser interpretada como una oferta, sugerencia, recomendación para comprar o vender valor alguno, o como una oferta, invitación o sugerencia para contratar los servicios que proporciona Valores Mexicanos Casa de Bolsa, S.A. de C.V. (VALMEX).
- Si bien ha sido obtenida de fuentes que consideramos fidedignas, no hacemos declaración alguna, ni validamos respecto de su precisión o integridad.
- Es vigente a la fecha de su emisión, pero está sujeta a modificaciones y cambios sin previo aviso en el entendido de que VALMEX no se compromete a comunicar los cambios y tampoco a mantener actualizado el contenido de este documento.
- Es únicamente con fines informativos y sin ningún tipo de validez oficial y/o legal, los rendimientos que aparecen son históricos y no existe garantía de que en el futuro tengan el mismo comportamiento.

Para la toma de decisiones, el inversionista debe considerar el prospecto del valor de que se trate y/o la información pública de la emisora, la cual podrá identificarse en las siguientes páginas de la red electrónica mundial denominada Internet: <http://www.bmv.com.mx>, <http://www.cnbv.gob.mx>, y/o <http://www.banxico.org.mx>, así como en <http://www.valmex.com.mx>, tratándose de fondos de inversión que la casa de bolsa distribuya.

VALMEX no acepta responsabilidad alguna por cualquier pérdida, daño o perjuicio que se derive del uso de este documento o de su contenido.

Este documento no puede ser reproducido, citado o divulgado sin la previa autorización por escrito de Valores Mexicanos Casa de Bolsa, S.A. de C.V.