

VALMX10: CORTO PLAZO

Horizonte: Corto Plazo

Calificación: HR AAA / 1HR

Liquidez: MD

	Rendimientos Anualizados			
	semanal	mes	acumulado	12 meses
VALMX10	3.23%	3.42%	3.47%	4.75%
FondeoB	4.71%	4.84%	4.89%	6.01%
Diferencia	-1.48%	-1.42%	-1.41%	-1.26%

Duración

	Actual	Anterior	Variación Semanal
Activos netos	1,130,186,026	954,395,403	175,790,623

VALMX 14 Corto Plazo Gubernamental

Horizonte: Corto Plazo

Calificación: HR AAA / 2HR

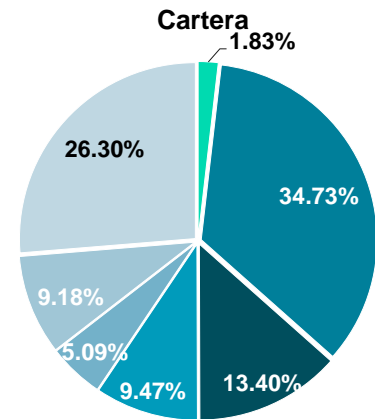
Estrategia: Pasiva

Liquidez: 24H

	Rendimientos Anualizados			
	semanal	mes	acumulado	12 meses
VALMX14	5.25%	4.81%	5.06%	5.84%

Duración

	Fondo	Benchmark	Variación Semanal
Duración	132	266	
Activos netos	701,241,641	540,593,715	160,647,926



CETES

■ 200423 ■ 200618 ■ 200813 ■ 201203

La duración presentada de los fondos corresponde al cierre del jueves

Fuente: Valmex con datos de la BMV y Covaf, S.A. de C.V. (empresa prestadora de servicios y de la contabilidad).

Los rendimientos presentados son históricos y no existe garantía alguna de que en el futuro tengan el mismo comportamiento.

VALMX15 Largo Plazo Gubernamental

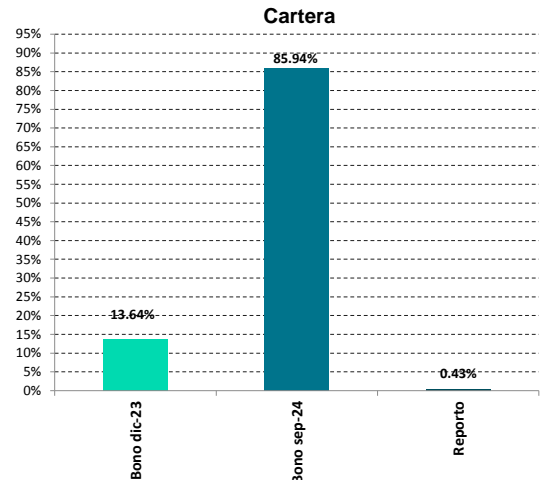
Horizonte: Largo Plazo
Estrategia: Pasiva

Calificación: HR AAA / 4HR
Liquidez: 48H

	Rendimientos Anualizados			
	semanal	mes	acumulado	12 meses
VALMX15	13.31%	9.76%	11.01%	11.08%
PiPG-Fix5A	15.79%	10.54%	12.20%	12.18%
Diferencia	-2.48%	-0.78%	-1.19%	-1.10%

Duración	Fondo	Benchmark
	1352	1310

Activos netos	Actual	Anterior	Variación Semanal
	175,768,044	190,170,590	- 14,402,546



VALMX 16 Discrecional

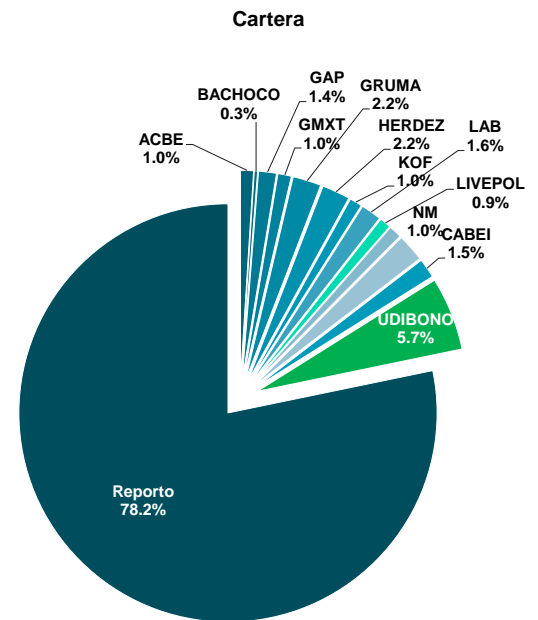
Horizonte: Mediano Plazo
Estrategia: Activa

Calificación: HR AAA / 3HR
Liquidez: 48H

	Rendimientos Anualizados			
	semanal	mes	acumulado	12 meses
VALMX16	6.56%	6.37%	6.56%	7.48%

Duración	Actual	Anterior	Variación Semanal
	127	166	-39

Activos netos	Actual	Anterior	Variación Semanal
	3,854,023,118	3,786,249,668	67,773,450



VALMX 17 Mediano Plazo Gubernamental en UDI's

Horizonte: Mediano Plazo
Estrategia: Pasiva

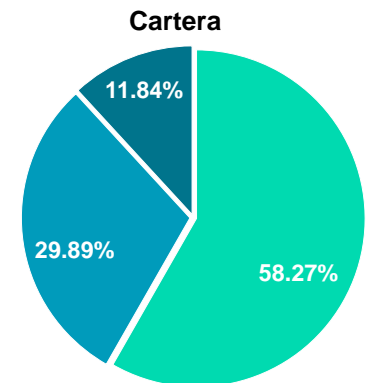
Calificación: HR AAA / 4HR
Liquidez: Martes Liq 48H

	Rendimientos Anualizados			
	semanal	mes	acumulado	12 meses
VALMX17	8.27%	11.67%	12.16%	6.53%
PiPG-Real3A	11.46%	14.71%	14.59%	7.75%
Diferencia	-3.19%	-3.04%	-2.43%	-1.22%

Duración	Fondo	Benchmark
	860	831

Activos netos	Actual	Anterior	Variación Semanal
	257,506,706	193,033,964	64,472,742

Inversión Deuda	Actual	Anterior
	88.16%	90.50%



La duración presentada de los fondos corresponde al cierre del jueves
Fuente: Valmex con datos de la BMV y Covaf, S.A. de C.V. (empresa prestadora de servicios y de la contabilidad).
Los rendimientos presentados son históricos y no existe garantía alguna de que en el futuro tengan el mismo comportamiento.

VALMX 30 Mediano Plazo. Indizado o Cobertura

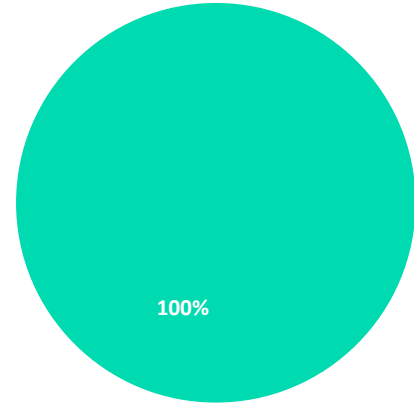
Horizonte: Mediano Plazo
Estrategia: Pasiva

Calificación: HR AAA / 2HR
Liquidez: 48H

VALMX30	Rendimientos Anualizados			
	semanal	mes	acumulado	12 meses
	67.70%	0.34%	-5.38%	-2.12%

Duración	0
Beta	0.996657

	Actual	Anterior	Variación Semanal
Activos netos	871,966,422	1,176,677,185	- 304,710,763
Inversión dólares	100.03%	45.08%	

Cartera

■ Chequeras

VALMX 32 Largo Plazo en Instrumentos Denominados en Dólares

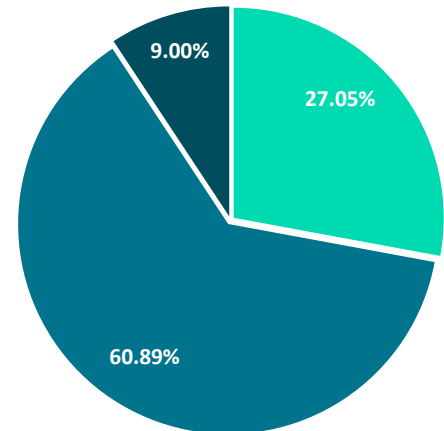
Horizonte: Largo Plazo
Estrategia: Pasiva

Calificación: HR AAA / 4HR

VALMX32	Rendimientos Anualizados			
	semanal	mes	acumulado	12 meses
VALMX32	80.69%	11.72%	6.53%	5.07%
PIP-UMS-Dólar5A SP	81.13%	9.45%	5.76%	5.11%
Diferencia	-0.44%	2.26%	0.77%	-0.04%

	Fondo	Benchmark
Duración	1115	1174

	Actual	Anterior	Variación Semanal
Activos netos	24,159,536	24,045,287	114,249
Inversión Deuda	87.95%	85.00%	

Cartera

■ MEXC46 ■ UMS22F ■ Chequeras

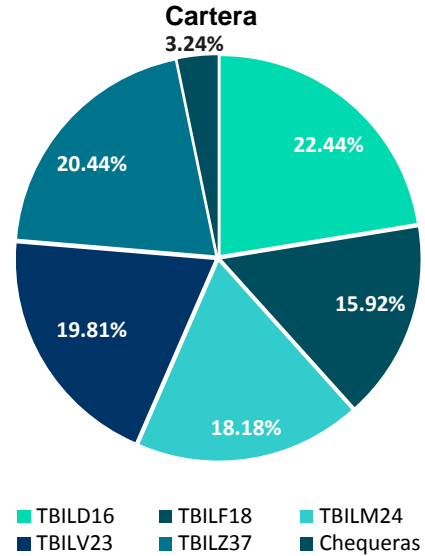
La duración presentada de los fondos corresponde al cierre del jueves
Fuente: Valmex con datos de la BMV y Covaf, S.A. de C.V. (empresa prestadora de servicios y de la contabilidad).
Los rendimientos presentados son históricos y no existe garantía alguna de que en el futuro tengan el mismo comportamiento.

VALMX 34 Discrecional Instrumentos Denominados en Dólares

Horizonte: Mediano Plazo
Estrategia: Activa

Calificación: HR AAA / 4HR
Liquidez: 48H

	Rendimientos Anualizados			
	semanal	mes	acumulado	12 meses
VALMX34	68.9%	1.15%	-4.55%	-1.44%
Duración	132			
	Actual	Anterior	Variación Semanal	
	2,582,759,402	2,536,937,341	45,822,061	
Activos netos				
Inversión dólares	3.24%	3.36%		

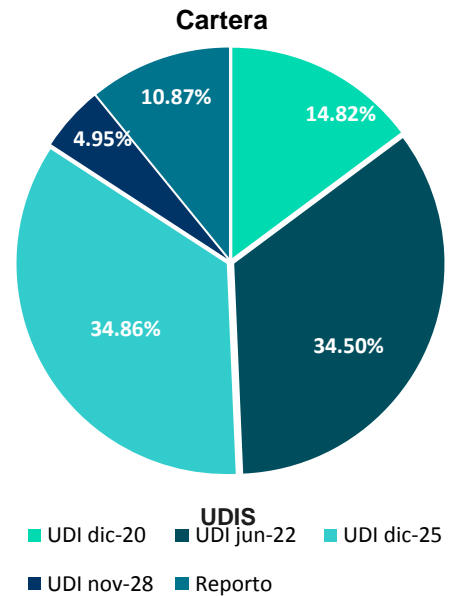


VALMXRP Discrecional Renta programada fija denominada en UDIs

Horizonte: Largo Plazo
Estrategia: Activa

Calificación: HR AAA / 4HR

	Rendimientos Anualizados			
	semanal	mes	acumulado	12 meses
VALMXRP	15.3%	14.34%	13.94%	7.96%
Duración	Fondo 1115			
	Actual	Anterior	Variación Semanal	
	19,701,888	19,625,392	76,496	
Activos netos				
Inversión Deuda	85.11%	85.11%		

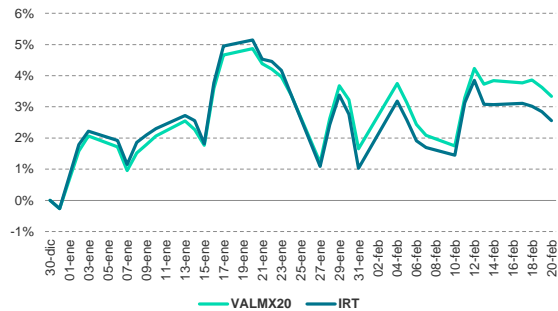
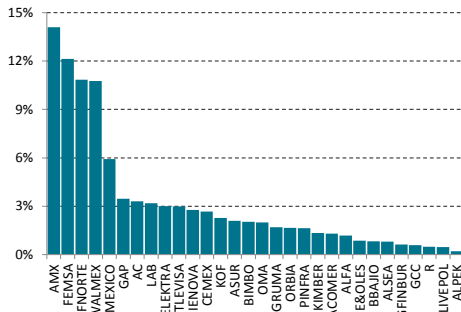


La duración presentada de los fondos corresponde al cierre del jueves
Fuente: Valmex con datos de la BMV y Covaf, S.A. de C.V. (empresa prestadora de servicios y de la contabilidad).
Los rendimientos presentados son históricos y no existe garantía alguna de que en el futuro tengan el mismo comportamiento.

VALMX20: Especializada en Acciones Indizadas al IRT

VALMX20	Rendimientos efectivos			
	semanal	mes	acumulado	12 meses
	-0.38%	0.11%	3.34%	5.00%

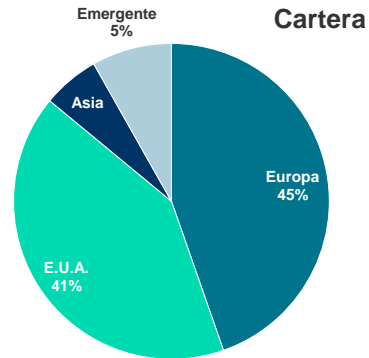
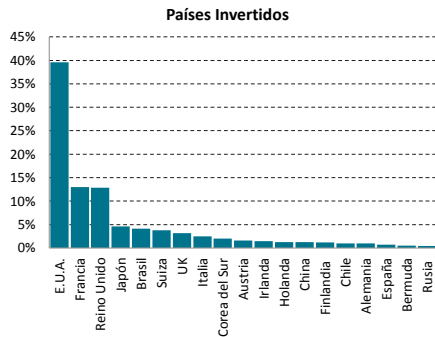
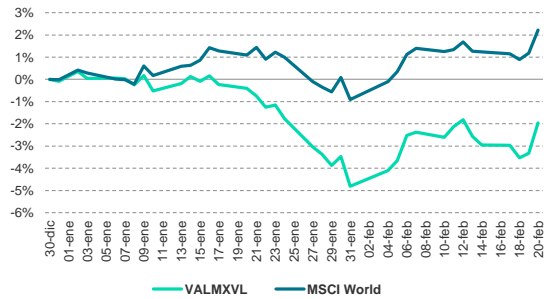
Activos Inversión	feb-20	ene-20	dic-19	nov-19
		262,912,573	260,746,765	263,121,474
	100%	100%	100%	100%



VALMXVL: Fondo de Inversión Especializado en acciones
Horizonte: Largo Plazo

VALMXVL	Rendimientos efectivos		
	semanal	mes	acumulado
	0.62%	1.57%	-1.96%

Activos Inversión	feb-20	ene-20	dic-19	nov-19
		1,858,587,941	1,845,805,907	1,953,695,184
	99%	100%	100%	100%



Fuente: Valmex con datos de la BMV y Covaf, S.A. de C.V. (empresa prestadora de servicios y de la contabilidad).
Los rendimientos presentados son históricos y no existe garantía alguna de que en el futuro tengan el mismo comportamiento.



VLMXTEC Especializado en Acciones Internacionales

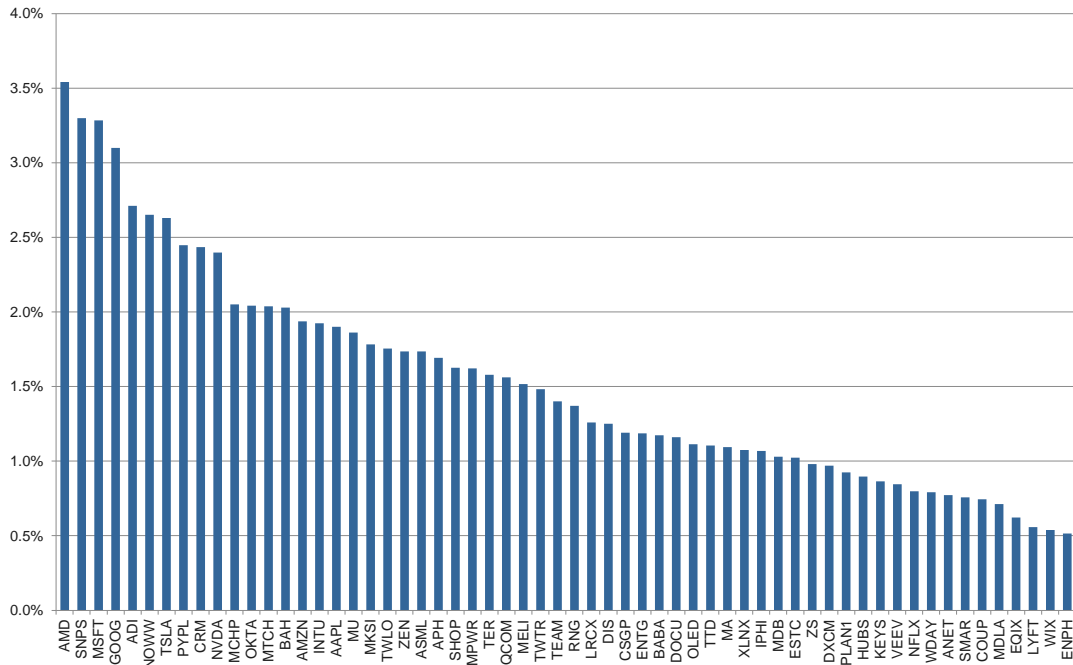
Liquidez: 48H

VLMXTEC	Rendimientos Efectivos			
	semanal	mes	acumulado	12 meses
	2.25%	6.21%	13.03%	N/A

*El fondo es de reciente creación por lo que se despliega la información disponible

	Actual	Anterior	Variación Semanal
Activos netos	1,154,644,250	827,970,165	326,674,085
Inversión Deuda	100.00%	15.36%	

Cartera



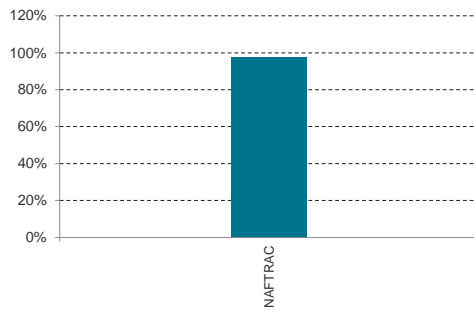
La duración presentada de los fondos corresponde al cierre del jueves
 Fuente: Valmex con datos de la BMV y Covaf, S.A. de C.V. (empresa prestadora de servicios y de la contabilidad).
 Los rendimientos presentados son históricos y no existe garantía alguna de que en el futuro tengan el mismo comportamiento.



VALMX24: Fondo de Inversión Especializado en acciones
 Horizonte: Largo Plazo

VALMX24	Rendimientos efectivos			
	semanal	mes	acumulado	12 meses
	-0.59%	-0.63%	1.58%	5.69%

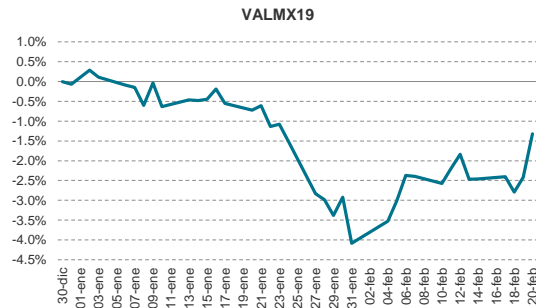
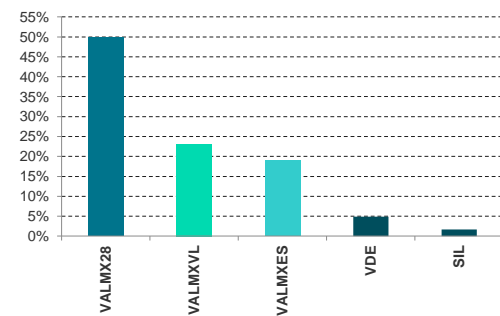
Activos netos Inversión R.V	feb-20	ene-20	dic-19	nov-19
		1,844,344	1,824,275	1,811,327
	100%	100%	100%	100%



VALMX19: Especializado en Acciones de Mercados en EUA
 Horizonte: Largo Plazo

VALMX19	Rendimientos efectivos			
	semanal	mes	acumulado	12 meses
	1.17%	1.65%	-1.32%	1.06%

Activos netos Inversión R.V	feb-20	ene-20	dic-19	nov-19
		3,539,331,197	3,440,131,508	3,326,161,115
	100%	100%	100%	100%



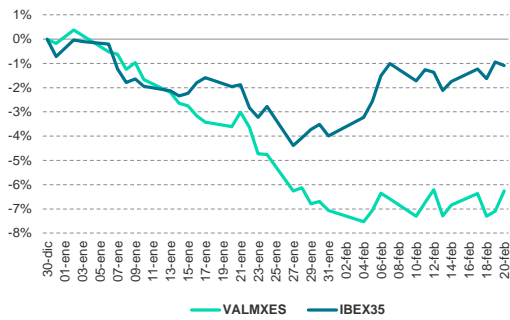
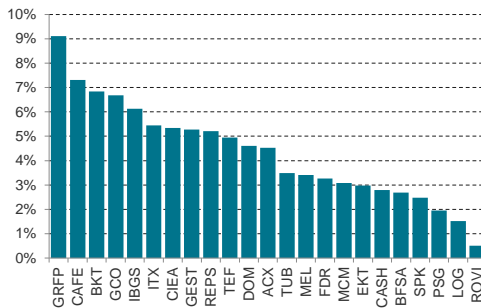
Fuente: Valmex con datos de la BMV y Covaf, S.A. de C.V. (empresa prestadora de servicios y de la contabilidad).
 Los rendimientos presentados son históricos y no existe garantía alguna de que en el futuro tengan el mismo comportamiento.

VALMXES: Fondo Español de Capitales

Horizonte: Largo Plazo

VALMXES	Rendimientos efectivos			
	semanal	mes	acumulado	12 meses
	1.11%	0.47%	-6.26%	-8.12%

Activos netos Inversión R.V	feb-20	ene-20	dic-19	nov-19
		847,942,735	859,031,682	943,105,127
	100%	100%	100%	100%

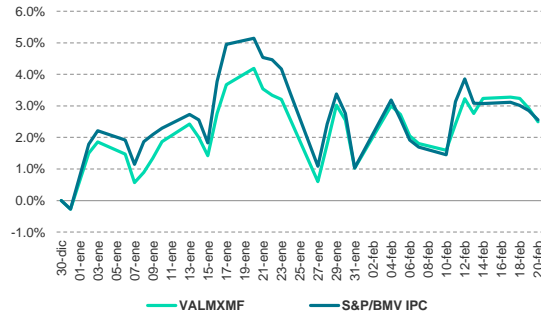
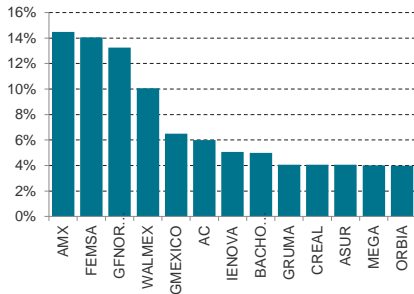


VALMXMF: Fondo de Inversión Especializado en acciones

Horizonte: Largo Plazo

VALMXMF	Rendimientos efectivos			
	semanal	mes	acumulado	12 meses
	-0.25%	-0.05%	2.50%	4.35%

Activos netos Inversión R.V	feb-20	ene-20	dic-19	nov-19
		94,539,786	93,402,837	94,361,665
	100%	100%	100%	100%



Fuente: Valmex con datos de la BMV y Covaf, S.A. de C.V. (empresa prestadora de servicios y de la contabilidad).
Los rendimientos presentados son históricos y no existe garantía alguna de que en el futuro tengan el mismo comportamiento.



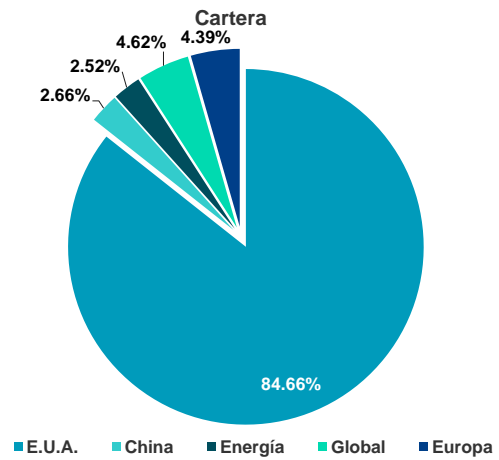
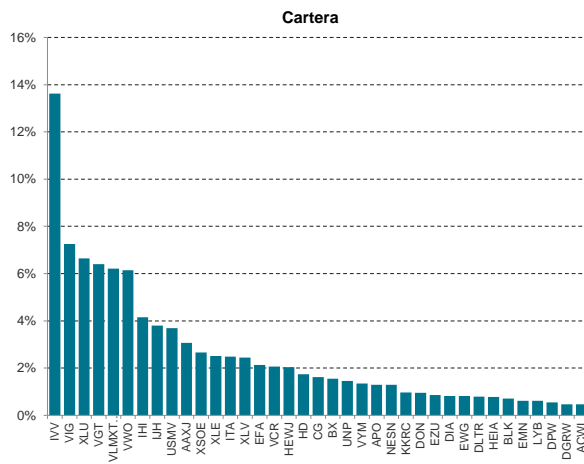
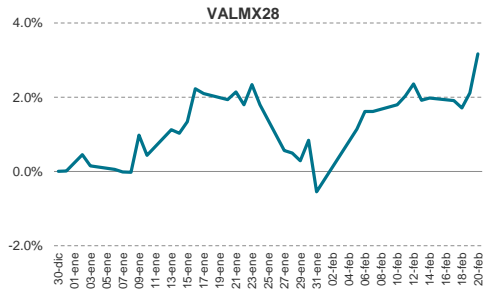
VALMX28: Discrecional

Horizonte : Largo Plazo

Liquidez: MU

VALMX28	Rendimientos efectivos			
	Semanal	mes	acumulado	12 meses
	1.22%	2.30%	3.16%	13.75%

Activos netos Inversión R.V	feb-20	ene-20	dic-19	nov-19
		12,634,361,401	12,159,249,964	11,617,771,868
	100%	100%	100%	100%



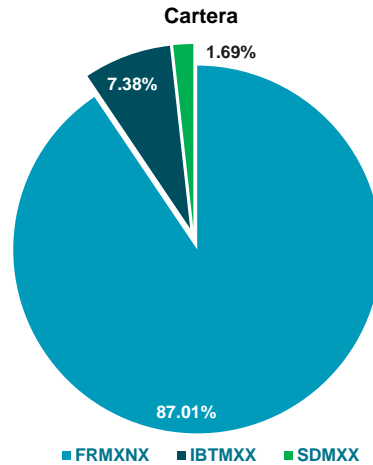
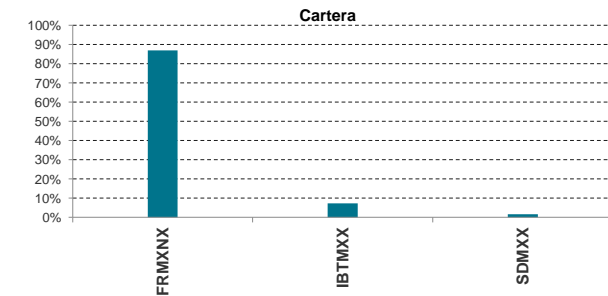
VLMXETF: Discrecional

Horizonte : Largo Plazo

*El fondo es de reciente creación por lo que se despliega la información disponible

VLMXETF	Rendimientos efectivos			
	Semanal	mes	acumulado	12 meses
	0.07%	0.42%	1.03%	n/a

Activos netos Inversión R.V	feb-20	ene-20	dic-19	nov-19
		643,239,585	531,989,102	326,444,148
	100%	95%	99%	99%

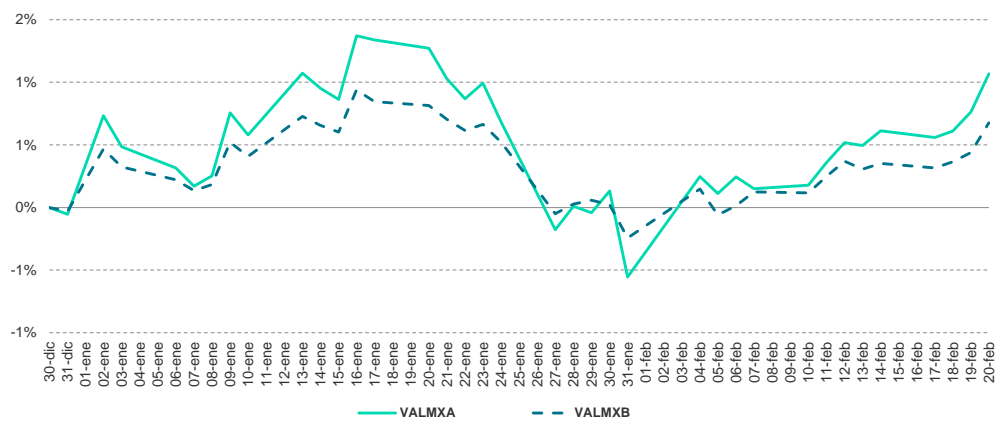


Fuente: Valmex con datos de la BMV y Covaf, S.A. de C.V. (empresa prestadora de servicios y de la contabilidad). Los rendimientos presentados son históricos y no existe garantía alguna de que en el futuro tengan el mismo comportamiento.

	RENDIMIENTOS			
	semanal	mes	acumulado	12 meses
VALMXA	0.57%	0.93%	1.07%	4.48%
VALMXB	0.37%	0.65%	0.68%	4.72%

	feb-20	ene-20	dic-19	nov-19
VALMXA	170,650,576	177,802,589	192,642,297	191,009,838
VALMXB	25,006,301	24,776,895	37,127,815	39,474,577

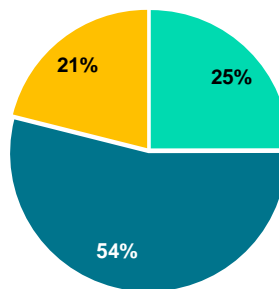
RENDIMIENTOS ACUMULADOS



COMPOSICIÓN CARTERA	VALMXA	VALMXB
TASA NOMINAL	0.00%	0.00%
TASA REAL	0.00%	0.00%
MÉXICO	0.00%	0.00%
ETF'S/ACCIONES INT	100.00%	100.00%

ETF's

■ Europa ■ México ■ E.U.A.

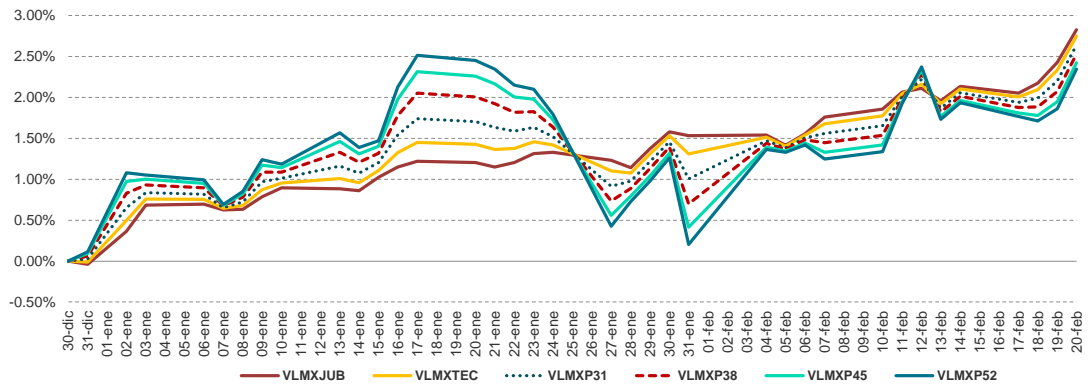


Fuente: Valmex con datos de la BMV y Covaf, S.A. de C.V. (empresa prestadora de servicios y de la contabilidad).
 Los rendimientos presentados son históricos y no existe garantía alguna de que en el futuro tengan el mismo comportamiento.

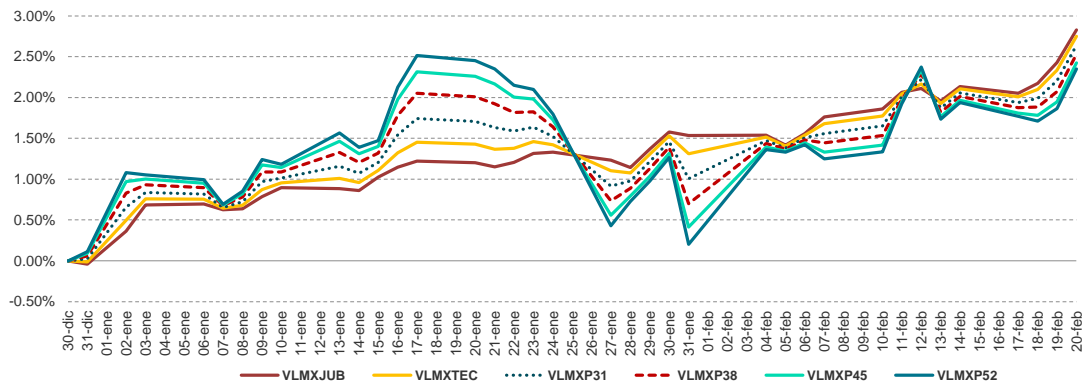
	RENDIMIENTOS				Activos netos			
	semanal	mes	acumulado	12 meses *	feb-20	ene-20	dic-19	nov-19
VLMXJUB	0.85%	1.23%	2.83%	NA	1,512,747,351	1,498,410,091	1,327,119,800	1,329,260,145
VLMXTEC	2.25%	1.20%	2.75%	NA	1,154,644,250	977,024,439	697,941,968	1,654,562
VLMXP31	0.76%	1.16%	2.64%	NA	338,998,462	339,464,174	328,456,148	318,565,157
VLMXP38	0.70%	1.12%	2.53%	NA	333,286,548	324,607,388	309,826,297	303,541,791
VLMXP45	0.65%	1.09%	2.42%	NA	292,324,219	286,554,296	279,078,928	266,397,149
VLMXP52			2.35%	NA	108,784,595			

*Cuando los Fondos tengan suficiente historia, se mostrara el rendimiento 12M.

RENDIMIENTOS DESDE EL CAMBIO DE ESTRATEGIA FONDOS PROVIVA



RENDIMIENTOS ACUMULADOS FONDOS PROVIVA



CARTERAS

COMPOSICIÓN CARTERA

	VLMXP17	VLMXP24	VLMXP31	VLMXP38	VLMXP45	VLMXP52
TASA NOMINAL						
BONOS	0.00%	20.39%	16.13%	11.51%	7.72%	4.84%
CETES	0.00%	0.00%	0.00%	0.00%	0.00%	0.00%
REPORTO	0.00%	0.37%	0.09%	0.40%	0.17%	0.68%
TASA REAL						
VALMX17	0.00%	0.00%	0.00%	0.00%	0.00%	0.00%
UDIBONO	0.00%	35.37%	28.43%	20.88%	14.56%	9.78%
RENTA VARIABLE						
	100.00%	43.87%	55.35%	67.22%	77.56%	84.69%

NOTA: Los Benchmark de los Fondos PROVIVA presentados son las ponderaciones de los nuevos prospectos que entraron en vigor
Fuente: Valmex con datos de la BMV y Covaf, S.A. de C.V. (empresa prestadora de servicios y de la contabilidad).
Los rendimientos presentados son históricos y no existe garantía alguna de que en el futuro tengan el mismo comportamiento.



Disclaimer

VALORES MEXICANOS CASA DE BOLSA, S.A. DE C.V. (Valmex)

INFORMACIÓN IMPORTANTE

Los responsables de la elaboración y contenido del presente reporte de análisis son:

Nombre	Puesto	Teléfonos
Victor Ceja Cruz	Análisis Económico	52-79-14-55
Alejandro Fajardo Bonilla	Análisis Económico	52-79-14-52
Andrés Bezanilla Salcedo	Análisis Capitales	52-79-14-50
José Luis Bezies Cortés	Análisis Capitales	52-79-14-57
Guillermo Oreamuno Vázquez	Análisis Capitales	52-79-12-21
María del Carmen Cervantes Martínez	Fondos de Inversión	52-79-13-33
Abraham Alvarado López	Fondos de Inversión	52-79-13-48

Contacto Valmex: Calzada Legaría 549, Torre, 2 Piso 7, Col. 10 de Abril, C.P. 11250, México, D.F, teléfono: 5279-1200.

Posibles destinatarios del presente reporte de análisis:

- a) Inversionistas institucionales;
- b) Inversionistas o clientes con servicios de inversión asesorados (asesoría y gestión) cuyas categorías de perfiles de inversión puedan adquirir este tipo de valores; e
- c) Inversionistas o clientes con servicios de inversión no asesorados.

DECLARACIONES IMPORTANTES DE
VALORES MEXICANOS CASA DE BOLSA, S.A. DE C.V.

La información contenida en este documento:

- No constituye un reporte de análisis a que se refieren las “Disposiciones de carácter general aplicables a las entidades financieras y demás personas que proporcionen servicios de inversión” y no debe ser considerada como una declaración unilateral de la voluntad, ni ser interpretada como una oferta, sugerencia, recomendación para comprar o vender valor alguno, o como una oferta, invitación o sugerencia para contratar los servicios que proporciona Valores Mexicanos Casa de Bolsa, S.A. de C.V. (VALMEX).
- Si bien ha sido obtenida de fuentes que consideramos fidedignas, no hacemos declaración alguna, ni validamos respecto de su precisión o integridad.
- Es vigente a la fecha de su emisión, pero está sujeta a modificaciones y cambios sin previo aviso en el entendido de que VALMEX no se compromete a comunicar los cambios y tampoco a mantener actualizado el contenido de este documento.
- Es únicamente con fines informativos y sin ningún tipo de validez oficial y/o legal, los rendimientos que aparecen son históricos y no existe garantía de que en el futuro tengan el mismo comportamiento.

Para la toma de decisiones, el inversionista debe considerar el prospecto del valor de que se trate y/o la información pública de la emisora, la cual podrá identificarse en las siguientes páginas de la red electrónica mundial denominada Internet: <http://www.bmv.com.mx>, <http://www.cnbv.gob.mx>, y/o <http://www.banxico.org.mx>, así como en <http://www.valmex.com.mx>, tratándose de fondos de inversión que la casa de bolsa distribuya.

VALMEX no acepta responsabilidad alguna por cualquier pérdida, daño o perjuicio que se derive del uso de este documento o de su contenido.

Este documento no puede ser reproducido, citado o divulgado sin la previa autorización por escrito de Valores Mexicanos Casa de Bolsa, S.A. de C.V.