

Renta Variable

NYSE: Punto de Vista Técnico

DJI semanal

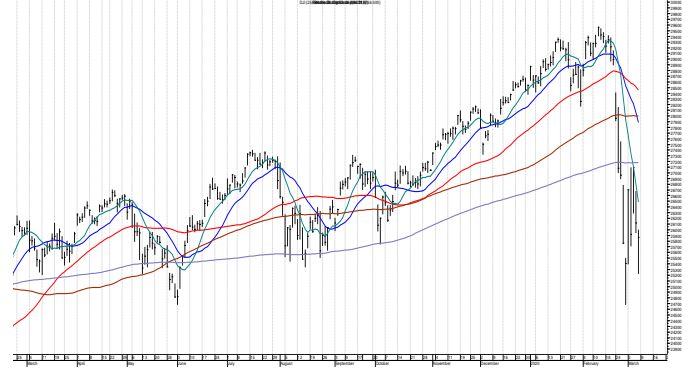
Soporte:

24,150

Resistencia:

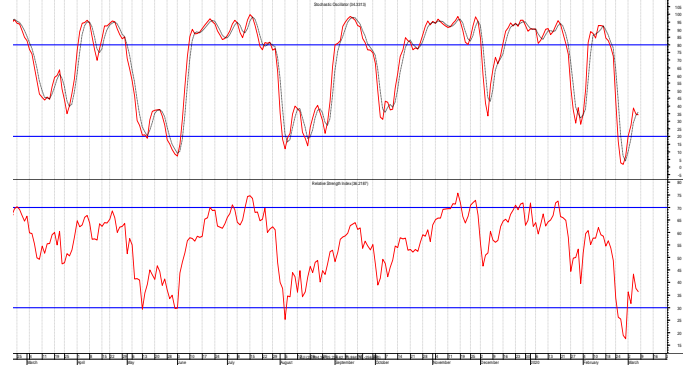
27,500

Indiscutiblemente la caída corresponde a una corrección mayor que debe concluir el primer movimiento en los primeros días de la próxima semana (ola "A"). Desde ahí la reacción deberá regresar entre el 38.2% y el 50% por una semana entera (ola "B") antes de volver a caer cerca de los mínimos (ola "C"). Penetrar 24,000 cambiaría la perspectiva de vivir una secuencia A-B-C para después retomar la tendencia de alza.



DJI: estocástico 20d y fuerza relativa 14d

Los estocásticos y el RSI están en sobre venta en las gráficas diarias. En las semanales están por llegar ahí. Quizá el próximo Lunes o Martes estén en piso para provocar un regreso interesante.



S&P 500 semanal

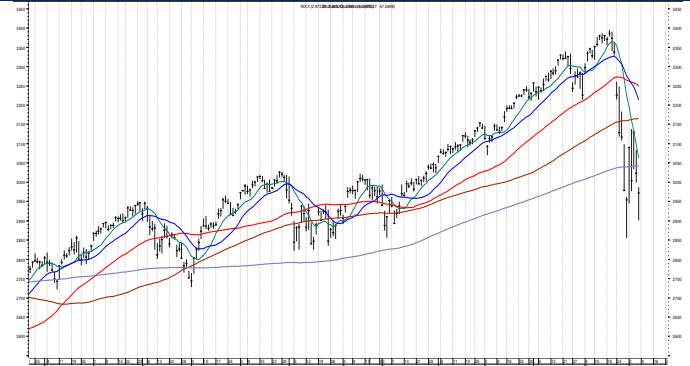
Soporte:

2,800

Resistencia:

3,100

La situación se tornó en una fuerte corrección. Un regreso de la mitad de la caída está por comenzar. Pero el ajuste no concluirá tan rápido. El soporte más importante está en 2,800.



NASDAQ (COMPX)

Soporte:

8,200

Resistencia:

9,000

Nuestro comentario de que por primera vez en varios meses se tendrá una corrección que limpie osciladores y permita otro avance más adelante jamás tenía la perspectiva de corregir el alza de largo plazo. El objetivo era la zona 8,800 a 9,000 (que era nuestro objetivo de alza al iniciar 2019). Los casi 8,200 recientes deben ser un buen apoyo para hacer un piso que ayudará a una recuperación en los próximos seis meses.

