

Renta Variable

NYSE: Punto de Vista Técnico

DJI semanal

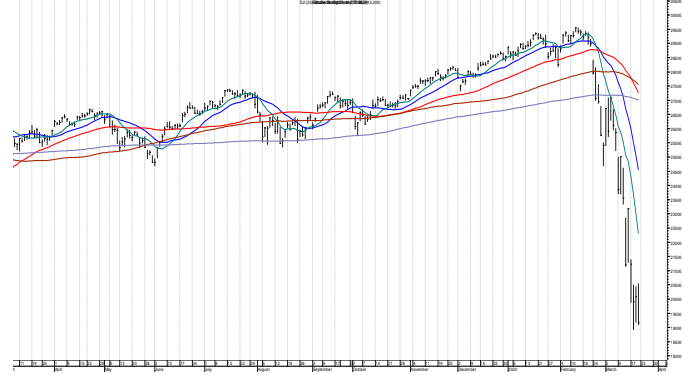
Soporte:

18,020

Resistencia:

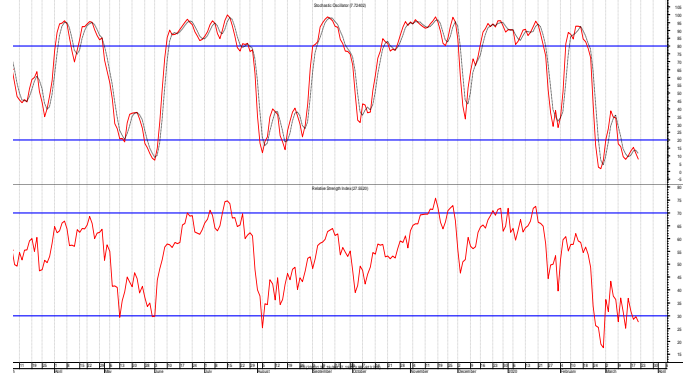
23,500

Comentamos que la velocidad y magnitud de los primeros días de baja apuntaban a una corrección mayor. Al haber penetrado el mínimo de 2018 en 21,712 implica que la corrección es del alza de mayor plazo y debemos referirnos a los Fibonacci del alza de 2009 a 2020. El 38.2% del alza de más de diez años en 20,745 duró poco tiempo. El 50% en 18,020 es ahora la alternativa.



DJI: estocástico 20d y fuerza relativa 14d

Los estocásticos y el RSI están en sobre venta en las gráficas diarias y también en las semanales. Una reacción de alza debe iniciar en cualquier momento.



S&P 500 semanal

Soporte:

2,300

Resistencia:

2,750

La situación se tornó en una fuerte corrección que debe tener un movimiento de rebote en los próximos días. Al igual que en el Dow Jones esperamos volver hacia la mitad de la caída en la zona 2,500.



NASDAQ (COMPX)

Soporte:

7,000

Resistencia:

7,700

Nuestro comentario de que por primera vez en varios meses se tendrá una corrección que limpie osciladores y permita otro avance más adelante jamás tenía la perspectiva de corregir el alza de largo plazo. La situación de sobre venta implica un inminente regreso hacia la zona de 7,700.

