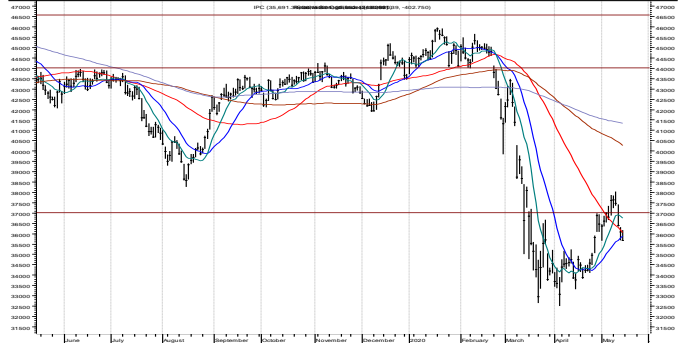


IPyC semanal

El IPC cerró en 35,691 con una variación de -5.14%.

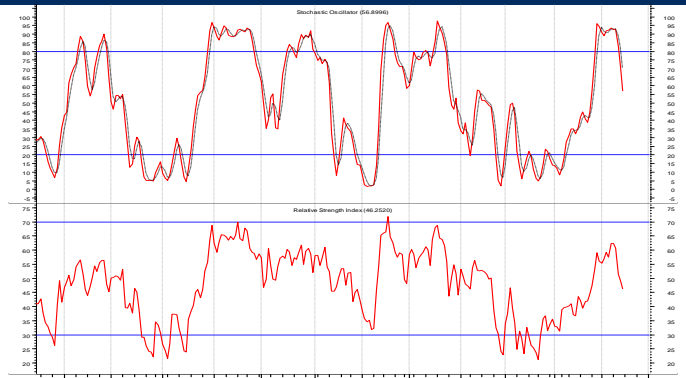
El mínimo en 32,503 fue acompañado de ligeras divergencias positivas en osciladores que permitió alcanzar el 38.2% (37,640) arrastrada por los índices internacionales. Ello se ha visto muy limitado. Con menos posibilidades vemos el ir hasta el 50% (39,220). Probablemente volverá a tener un ajuste considerable si cierra por debajo de 34,800.

Soporte: 34,800 Resistencia: 37,640



IPyC: estocástico 20d y RSI 14

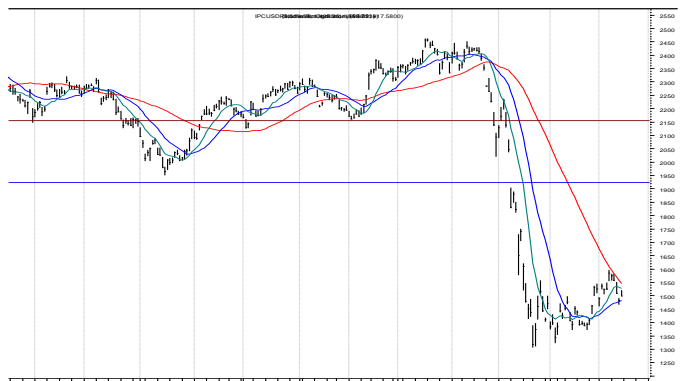
Los osciladores de corto plazo por fin llegaron a zona de sobre compra sin mostrar fuerza suficiente para ir más allá de nuestro objetivo.



IPyC USD

Se vivió un alza en cinco olas de plazo desde el mínimo de 2009 en 1,090 hasta el máximo en Abril 2013 en 3,682. Posteriormente la ola "A" es la baja a 2,769 en Junio 2013, ola "B" en 3,556 de Septiembre 2014 y un claro zig-zag hasta 2,085 de Enero 2017 como ola "C", muy cercano al objetivo que habíamos planteado en 2014 en 2,080 (61.8%). Desde éste mínimo experimentó un regreso con un alza hasta 2,939 (máximo de 2017). Después al penetrar el mencionado 61.8% en Diciembre 2018 convierte el alza de 2,939 en ola "X" y desde ahí una nueva secuencia A-B-C de ajuste tocando ya la línea de soporte del canal de baja que está en su séptimo año.

Soporte: 2,000 Resistencia: 2,750



Emisora de la semana

Como es nuestra costumbre, mientras la tendencia es de baja, no recomendamos compra alguna.

Soporte: Resistencia: