

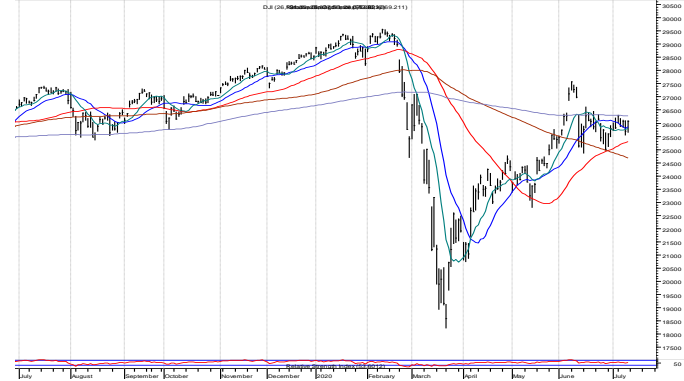
Renta Variable

NYSE: Punto de Vista Técnico

DJI semanal

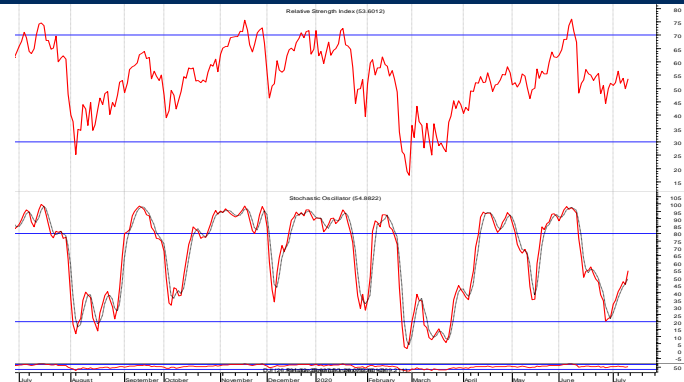
Soporte: 24,747 Resistencia: 29,000

El mínimo del movimiento de baja se detuvo en 18,213 y ha llegado al tercero de nuestros objetivos en el Fibonacci 76.4% (26,890). La fortaleza se mantiene debiendo hacer el intento de acercarse al máximo histórico. Debe superar con fuerza el promedio móvil de 200 días en 26,230. La perspectiva positiva se anula si penetra 24,747.



DJI: estocástico 20d y fuerza relativa 14d

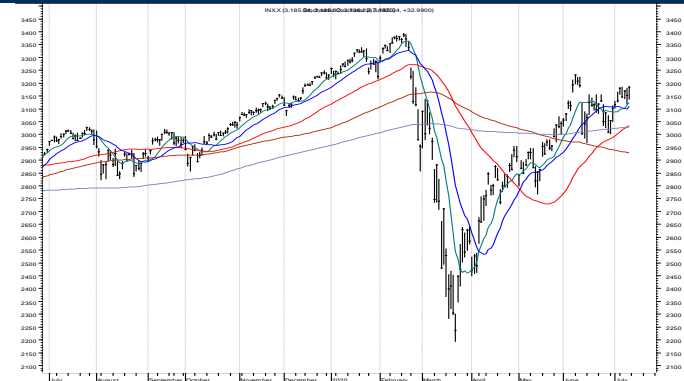
Los estocásticos y el RSI están salieron de la zona superior con la esperada consolidación creando espacio para la nueva subida.



S&P 500 semanal

Soporte: 3,030 Resistencia: 3,400

La baja se detuvo en 2,192 y comenzó un rebote que ha sido fuerte y en poco tiempo. Un mes tomó la baja y tres meses el regreso al máximo histórico (3,392). El mercado bajó un poco su tono optimista y aun puede continuar su marcha a territorio nuevo luego de unos días de consolidación. El soporte y "stop" lo colocamos en 3,030 unidades con el promedio móvil de 200 días.



NASDAQ (COMPX)

Soporte: 10,000 Resistencia: 11,000

Al igual que los principales índices de US, la caída fue vertical y, por lo mismo, cumplió con el pronóstico de mostrar un rebote fuerte que luego superó completamente nuestro pronóstico más optimista al estar registrando máximo histórico. El soporte de corto plazo lo elevamos a 10,200 mientras el "stop" definitivo lo marcamos en las 10,000 unidades.

