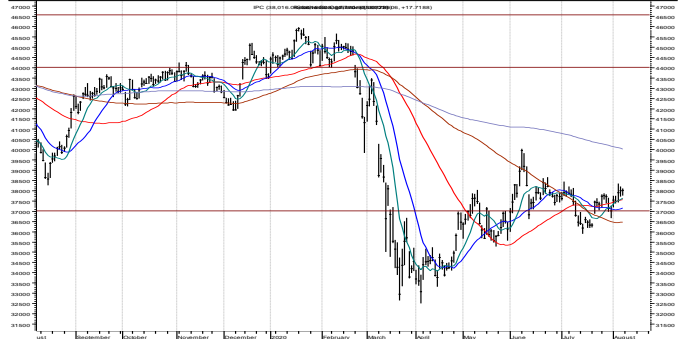


IPyC semanal

El IPC cerró en 38,016 con una variación de 2.69%.

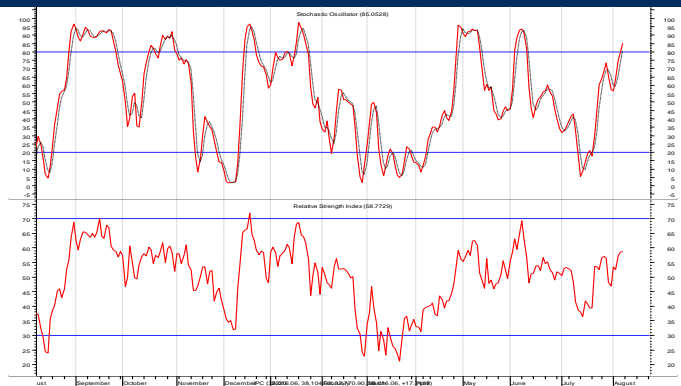
Luego de alcanzar las 40 mil unidades ha consolidado en una secuencia a-b-c que parece completa. El requisito para confirmar la posibilidad de volver a los 40,000 es registrar dos o más cierres sobre 38,000. El soporte está en 37,000. Cerrar por debajo de éste pondría en riesgo la perspectiva positiva.

Soporte: 36,250 Resistencia: 40,000



IPyC: estocástico 20d y RSI 14

Tanto el RSI de corto plazo como los estocásticos interrumpieron la subida antes de ingresar a zona de sobre compra. Ello es señal de falta de fuerza que se confirmará si vuelve a buscar la parte inferior de la escala de los osciladores.



IPyC USD

Se vivió un alza en cinco olas de plazo desde el mínimo de 2009 en 1,090 hasta el máximo en Abril 2013 en 3,682. Posteriormente la ola "A" es la baja a 2,769 en Junio 2013, ola "B" en 3,556 de Septiembre 2014 y un claro zig-zag hasta 2,085 de Enero 2017 como ola "C", muy cercano al objetivo que habíamos planteado en 2014 en 2,080 (61.8%). Desde éste mínimo experimentó un regreso con un alza hasta 2,939 (máximo de 2017). Después al penetrar el mencionado 61.8% en Diciembre 2018 convierte el alza de 2,939 en ola "X" y desde ahí una nueva secuencia A-B-C de ajuste tocando ya la línea de soporte del canal de baja que está en su séptimo año.

Soporte: 2,000 Resistencia: 2,750



Emisora de la semana

Como es nuestra costumbre, mientras la tendencia es de baja, no recomendamos compra alguna.

Soporte: Resistencia: