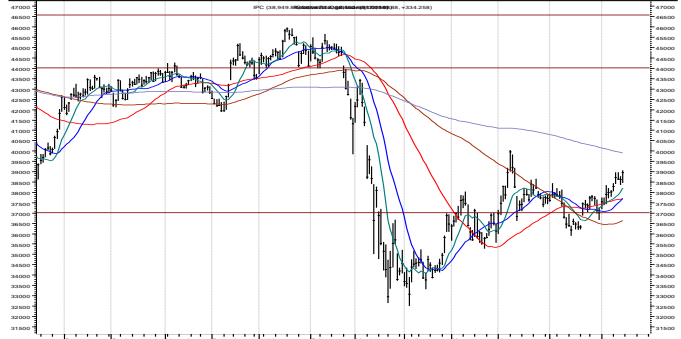


## IPyC semanal

El IPC cerró en 38,950 con una variación de 2.49%.

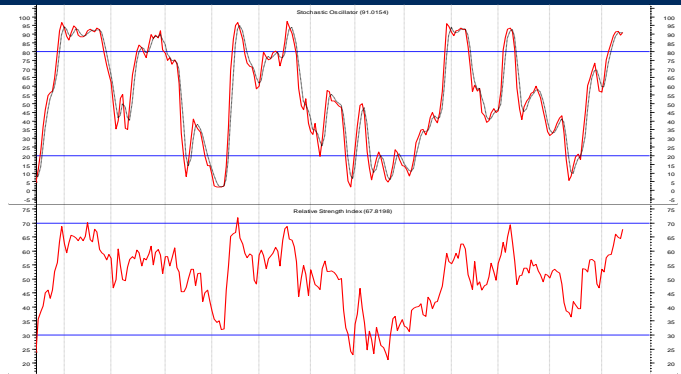
Luego de alcanzar las 40 mil unidades ha consolidado en una secuencia a-b-c que parece completa. El volumen es muy escaso lo que hace endeble la tendencia por lo que habrá que estar muy atentos a respetar en todo momento el soporte en 38,000 unidades.

**Soporte: 38,000      Resistencia: 40,000**



## IPyC: estocástico 20d y RSI 14

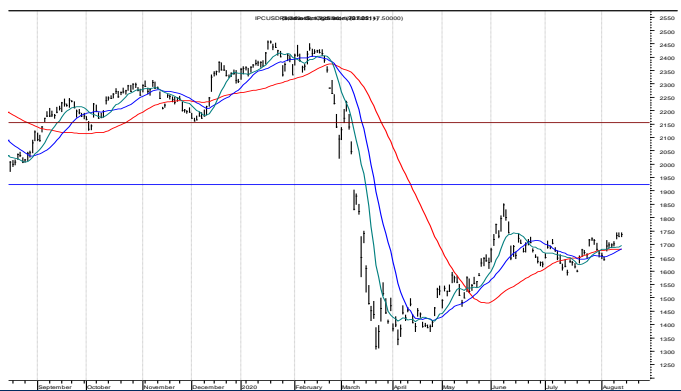
Siguen siendo preocupantes las señales de falta de fuerza en los osciladores de todos los plazos. Es importante alcanzar la zona máxima sin interrupción.



## IPyC USD

Se vivió un alza en cinco olas de plazo desde el mínimo de 2009 en 1,090 hasta el máximo en Abril 2013 en 3,682. Posteriormente la ola "A" es la baja a 2,769 en Junio 2013, ola "B" en 3,556 de Septiembre 2014 y un claro zig-zag hasta 2,085 de Enero 2017 como ola "C", muy cercano al objetivo que habíamos planteado en 2014 en 2,080 (61.8%). Desde éste mínimo experimentó un regreso con un alza hasta 2,939 (máximo de 2017). Después al penetrar el mencionado 61.8% en Diciembre 2018 convierte el alza de 2,939 en ola "X" y desde ahí una nueva secuencia A-B-C de ajuste tocando ya la línea de soporte del canal de baja que está en su séptimo año.

**Soporte: 2,000      Resistencia: 2,750**



## Emisora de la semana

Como es nuestra costumbre, mientras la tendencia es de baja, no recomendamos compra alguna.

**Soporte:      Resistencia:**