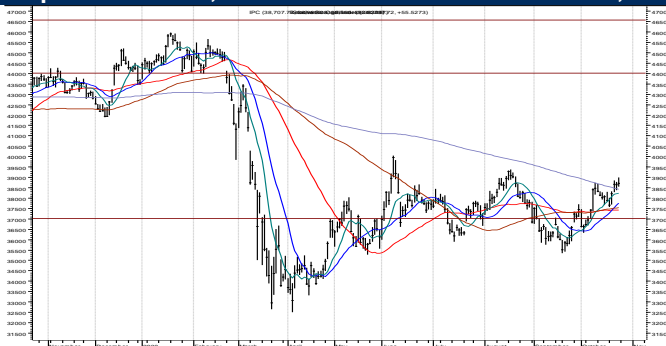


IPyC semanal

El IPC cerró en 38,708 con una variación de 2.20%.

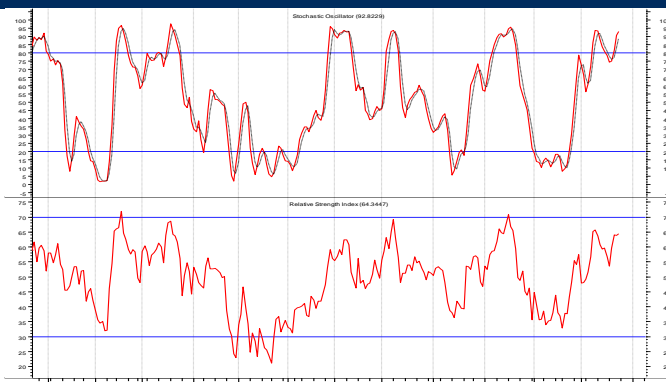
Anticipamos la necesidad de otro periodo de acumulación de varias semanas antes de intentar de nuevo las 40 mil unidades debido al volumen escaso. La reacción alcista de corto plazo que esperábamos para superar 37,500 se concretó y ha podido por primera vez en mucho tiempo cerrar sobre el promedio móvil de 200 días (38,356 hoy). La prueba de fuego para un cambio de tendencia es superar 40 mil.

SopORTE: 36,500 Resistencia: 38,200



IPyC: estocástico 20d y RSI 14

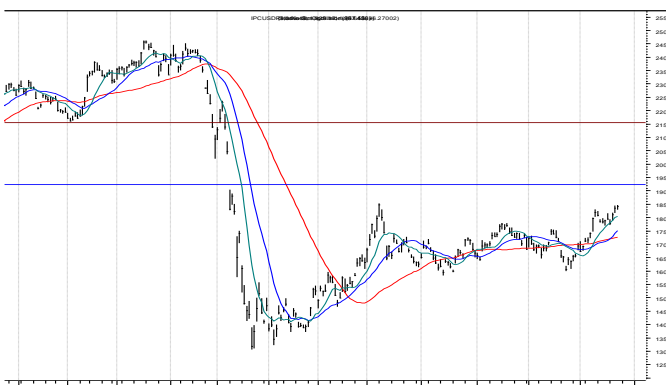
El rebote anticipado por los osciladores ya ocurrió y se mantiene aún al alza. Una toma de utilidades breve será lo ideal para hacer otro avance de corto plazo.



IPyC USD

Se vivió un alza en cinco olas de plazo desde el mínimo de 2009 en 1,090 hasta el máximo en Abril 2013 en 3,682. Posteriormente la ola "A" es la baja a 2,769 en Junio 2013, ola "B" en 3,556 de Septiembre 2014 y un claro zig-zag hasta 2,085 de Enero 2017 como ola "C", muy cercano al objetivo que habíamos planteado en 2014 en 2,080 (61.8%). Desde éste mínimo experimentó un regreso con un alza hasta 2,939 (máximo de 2017). Después al penetrar el mencionado 61.8% en Diciembre 2018 convierte el alza de 2,939 en ola "X" y desde ahí una nueva secuencia A-B-C de ajuste tocando ya la línea de soporte del canal de baja que está en su séptimo año.

SopORTE: 2,000 Resistencia: 2,750



Emisora de la semana

GFNORTE O

La sobrecompra de la emisora es fuerte y por ello lo ideal es esperar un regreso a la zona 89 -90 para tomar posición con vistas a un objetivo en 100.00 – 102.00.

SopORTE: 88

Resistencia: 94