

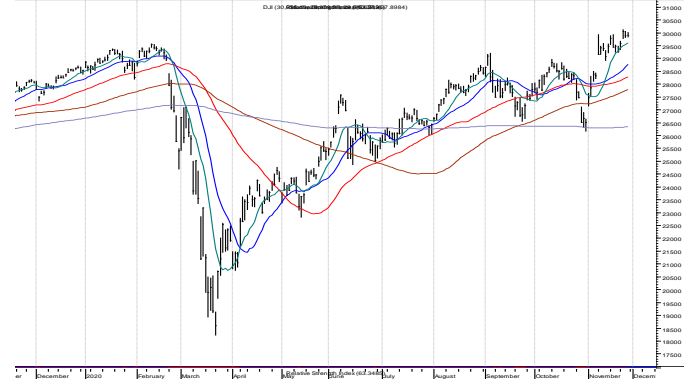
# Renta Variable

## NYSE: Punto de Vista Técnico

**DJI semanal**

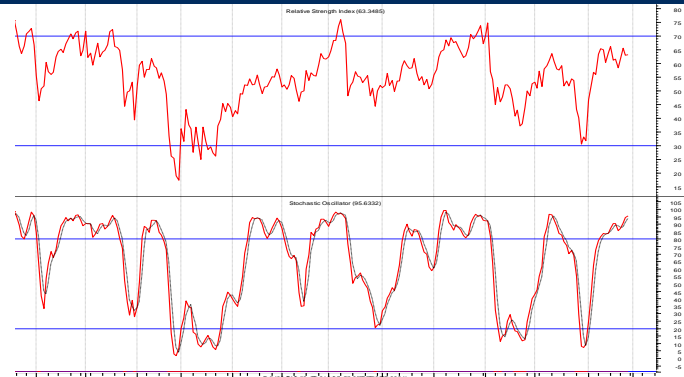
**Soporte: 28,400 Resistencia: 30,000**

Comentamos que luego de alcanzar nuestro objetivo en 29,600 requeriría un breve periodo de consolidación respetando un "stop" en 28,400 y que ello debía ser preparación para un nuevo objetivo en 30,800 para las próximas semanas. Todo está apuntando a cumplirlo pero no debe tardar demasiado pues se perdería el "momentum". Antes de fin de mes debe volver el avance.



**DJI: estocástico 20d y fuerza relativa 14d**

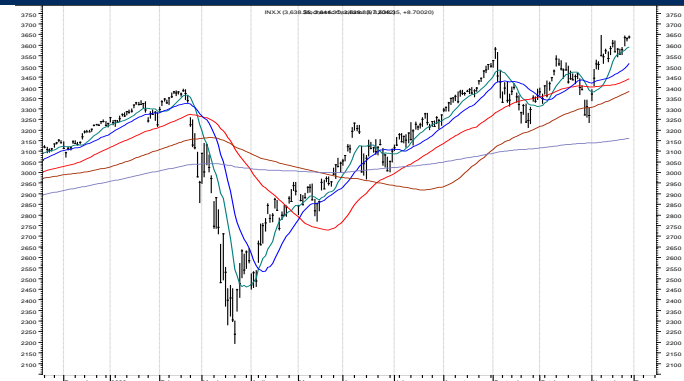
Los osciladores se de corto plazo llegaron rápidamente a la sobre compra y ha tomado dos semanas completas para ir limpiando esa situación.



**S&P 500 semanal**

**Soporte: 3,233 Resistencia: 3,700**

Necesitaba cerrar sobre 3,445 para efectuar un nuevo intento de ir a los 3,700 y lo logró en muy pocos días de operación. Continúa con la pausa breve para ir en búsqueda de nuevos máximos con nuestro objetivo en 3,800. El "stop" lo ubicamos con el mínimo de Octubre 30 en 3,233.



**NASDAQ (COMPX)**

**Soporte: 10,850 Resistencia: 12,250**

Más que evidente que es éste el líder de los mercados. Hacer un regreso hasta lograr nuevos máximos demuestra la demanda sobre el sector tecnológico.. Con nuevas máximos continuamente, logró operar por encima de los 12,000 (12,236) para tener un nuevo objetivo en 12,750 apoyando en la consolidación de Septiembre, Octubre y Noviembre.. El "stop" lo mantenemos en 10,850 con los mínimos de final de Octubre.

