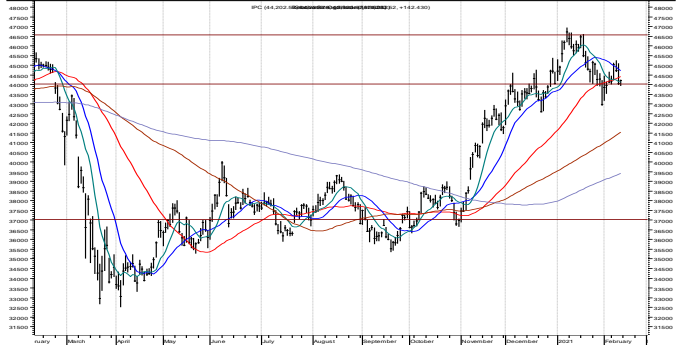


IPyC semanal

El IPC cerró en 44,203 con una variación de 0.13%.

Se presentó la consolidación como se esperaba después de un alza importante de Septiembre a Enero. Dicha consolidación estimamos terminó su primera fase "A" en 44,120 del 22 de Enero (cerca del Fibonacci 23.6%); el rebote a 45,204 fue "B" (25 Enero) y "C" debe tener objetivo cercano a 42,500 con el Fibonacci 38.2%.

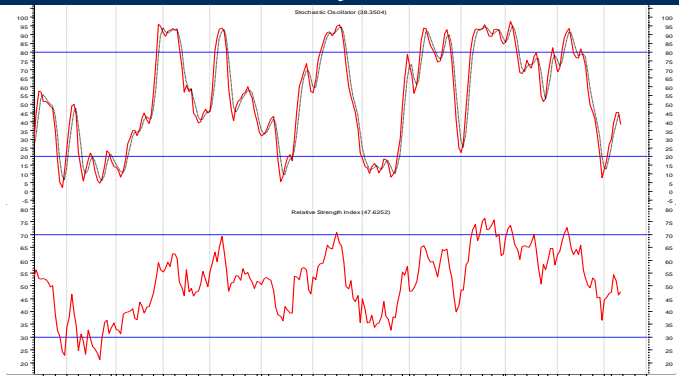
Soporte: 42,500 Resistencia: 50,000



IPyC: estocástico

Los osciladores salieron con el rebote de zona de sobre venta. Parece que necesita más tiempo de consolidación por lo cual esperamos poca fuerza de corto plazo.

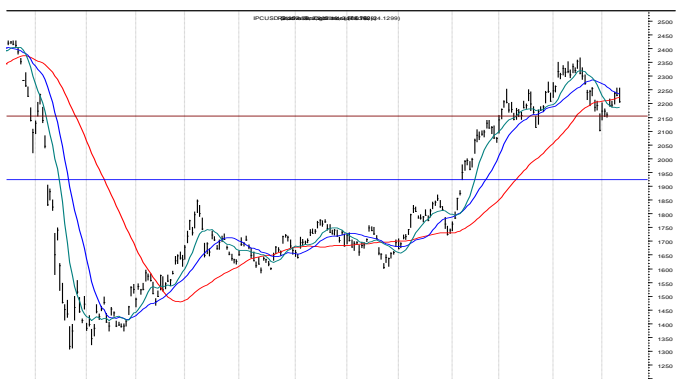
20d y RSI



IPyC USD

Se vivió un alza en cinco olas de plazo desde el mínimo de 2009 en 1,090 hasta el máximo en Abril 2013 en 3,682. Posteriormente la ola "A" es la baja a 2,769 en Junio 2013, ola "B" en 3,556 de Septiembre 2014 y un claro zig-zag hasta 2,085 de Enero 2017 como ola "C", muy cercano al objetivo que habíamos planteado en 2014 en 2,080 (61.8%). Desde éste mínimo experimentó un regreso con un alza hasta 2,939 (máximo de 2017). Después al penetrar el mencionado 61.8% en Diciembre 2018 convierte el alza de 2,939 en ola "X" y desde ahí una nueva secuencia A-B-C de ajuste tocando la línea de soporte del canal de baja en 1302 recortando el 92% de lo ganado de 2009 a 2013. El alza reciente lo coloca ya en el 50% (2,350) y a la resistencia del canal de baja.

Soporte: 2,000 Resistencia: 2,750



Emisora de la semana AMX L

Durante el mes de Noviembre desarrollo una subida consistente de 12.52 a 15.20. Desde entonces acumula y comienza a configurar un piso que sirva como base para ir a un objetivo en 16.00. La resistencia cercana está en 14.75. El soporte en 13.60.

Soporte: 13.6 Resisten 14.75

