

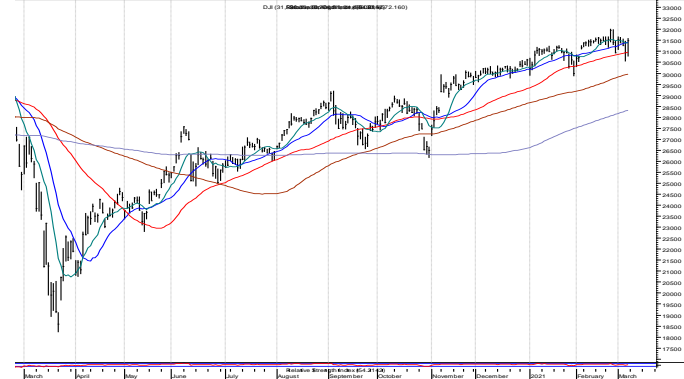
# Renta Variable

## NYSE: Punto de Vista Técnico

**DJI semanal**

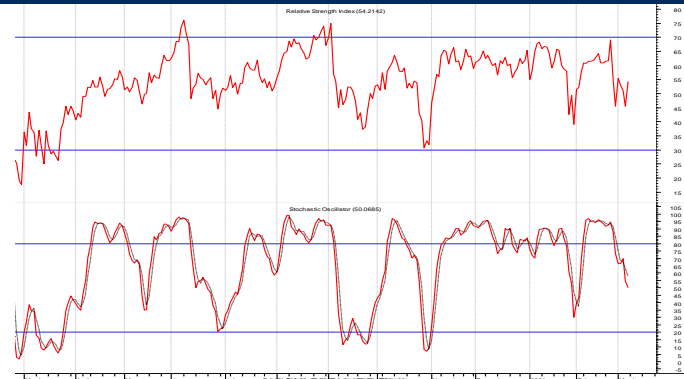
**Soporte: 30,000      Resistencia: 32,500**

El objetivo que colocamos hace algunas semanas en 32,500 está cerca pero no se ha cumplido. La toma de utilidades de los últimos días respetó la zona que hemos marcado como soporte (30,600-30,800) pero debemos seguir atentos a la misma pues romperla tendrá un primer objetivo en 30,000 que es el "stop" y soporte de la tendencia.



**DJI: estocástico 20d y fuerza relativa 14d**

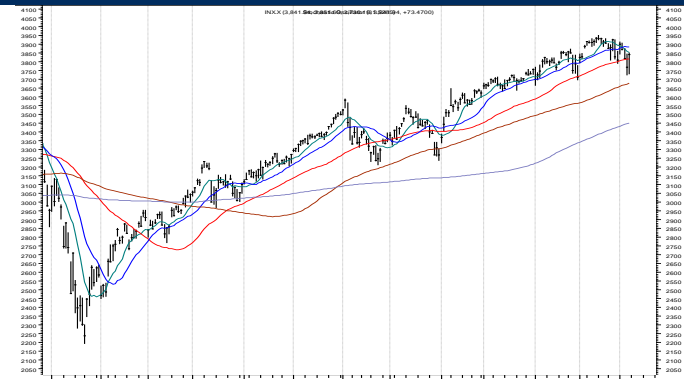
Los osciladores de corto plazo se adentraron a la zona de sobre venta con la toma de utilidades reciente. Deben volver pronto al extremo opuesto para demostrar que la demanda sigue teniendo el control.



**S&P 500 semanal**

**Soporte: 3,690      Resistencia: 4,000**

El nuevo máximo en 3,950 de la semana pasada provocó un incremento en las ventas en los días siguientes. El soporte (que respetó puntualmente) está en 3,690. Romperlo disparará la alarma de corto plazo para ir a la zona 3,600 – 3,550. Mientras lo respete toda acumulación será fuerza para ir al objetivo en 4,050.



**NASDAQ (COMPX)**

**Soporte: 12,400      Resistencia: 13,000**

El máximo en 14,175 fue seguido de inmediato por tomas de utilidades con volumen alto en las principales emisoras. El nivel clave era 13 mil puntos. Al romperlo y tocar 12,400 implica que tomará un par de semanas para volver a tener fuerza para ir a nuevos máximos. La resistencia ahora es 13 mil y el soporte los 12,400.

