

Renta Variable

NYSE: Punto de Vista Técnico

DJI semanal

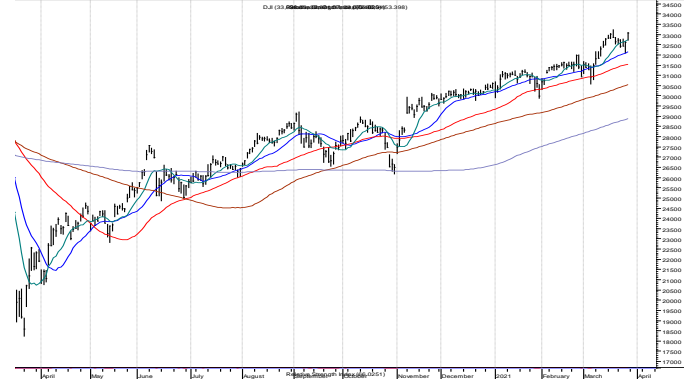
Soporte:

31,000

Resistencia:

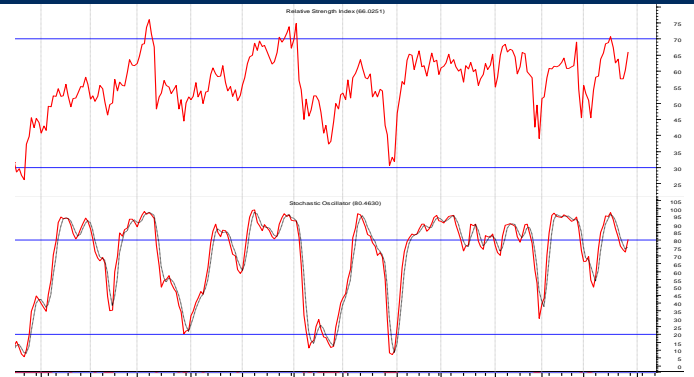
33,200

El objetivo que colocamos hace algunas semanas en 32,500 se ha cumplido. Normalmente cuando una tendencia tiene fuerza puede pasar dicho objetivo entre 1 y 2% antes de experimentar una consolidación. Ello ha ocurrido puntualmente y dependerá de la profundidad la duración de esa consolidación. Respetar 32,000 será señal de mucha fuerza y se retomará el alza antes de fin de mes. Si opera por debajo de 32,000 entonces tomará de dos a tres semanas.



DJI: estocástico 20d y fuerza relativa 14d

Los osciladores de corto plazo se adentraron a la zona de sobre compra rápidamente y la baja libera la presión. La duración del ajuste de una a dos semanas equilibrará los osciladores de largo plazo y pondrá sobre venta en los de corto.



S&P 500 semanal

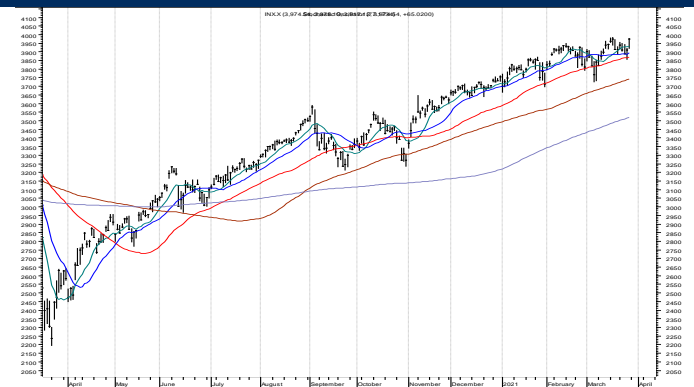
Soporte:

3,690

Resistencia:

4,000

El nuevo máximo en 3,970 de la semana pasada provocó un incremento en las ventas en los días siguientes. El soporte cercano está en 3,690. Romperlo disparará la alarma de corto plazo para ir a la zona 3,600 – 3,550. Mientras lo respete toda acumulación será fuerza para ir al objetivo en 4,050.



NASDAQ (COMPX)

Soporte:

12,400

Resistencia:

13,500

El máximo en 14,175 fue seguido de inmediato por tomas de utilidades con volumen alto en las principales emisoras. El nivel clave era 13 mil puntos. Al romperlo y tocar 12,400 provocó una sobre venta que tuvo reacción arriba de 13,000. Ahora debe concretar cierres sobre 13,500 para confirmar que finalizó la corrección.

