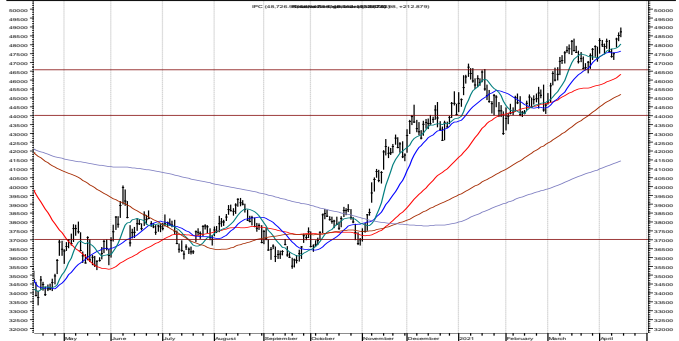


IPyC semanal

El IPC cerró en 48,727 con una variación de 2.31%.

Después de un alza importante de Septiembre a Enero la consolidación posterior terminó en 44,120 del 22 de Enero (cerca del Fibonacci 23.6%). Desde que penetró la resistencia que marcamos en 46,700 el único objetivo es superar la barrera de 50,000. Ha logrado todo este tiempo respetar el soporte que marcamos en 46,000.

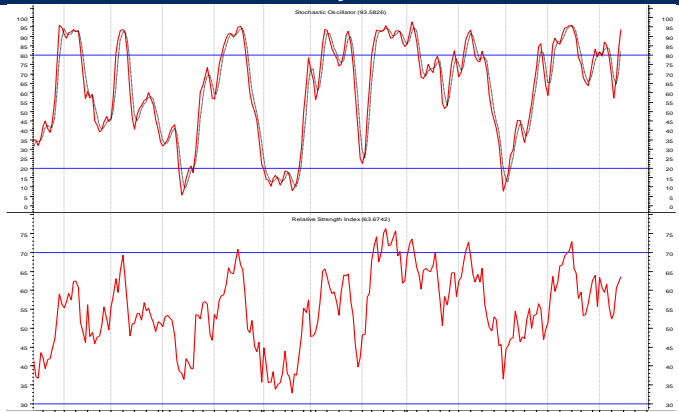
Soporte: 46,000 Resistencia: 50,000



IPyC: estocástico

Los osciladores se han mantenido en zona positiva sin entrar en terreno de sobre compra. Muy positivo.

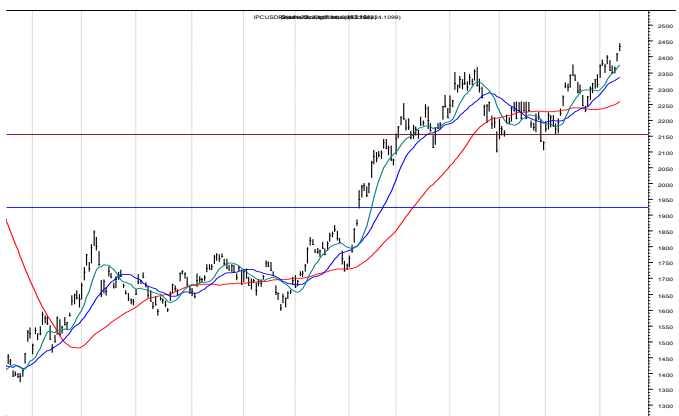
20d y RSI



IPyC USD

Se vivió un alza en cinco olas de plazo desde el mínimo de 2009 en 1,090 hasta el máximo en Abril 2013 en 3,682. Posteriormente la ola "A" es la baja a 2,769 en Junio 2013, ola "B" en 3,556 de Septiembre 2014 y un claro zig-zag hasta 2,085 de Enero 2017 como ola "C", muy cercano al objetivo que habíamos planteado en 2014 en 2,080 (61.8%). Desde éste mínimo experimentó un regreso con un alza hasta 2,939 (máximo de 2017). Después al penetrar el mencionado 61.8% en Diciembre 2018 convierte el alza de 2,939 en ola "X" y desde ahí una nueva secuencia A-B-C de ajuste tocando la línea de soporte del canal de baja en 1302 recortando el 92% de lo ganado de 2009 a 2013. El alza reciente lo coloca ya en el 50% (2,350) y a la resistencia del canal de baja.

Soporte: 2,000 Resistencia: 2,750



Emisora de la semana ORBIA

El alza consistente desde 42.00 no ha finalizado. Ha tenido una acumulación en la zona 46.00 – 48.00 que dio fuerza para superar nuestro primer objetivo en 52.00 – 52.50. Ahora queda únicamente el siguiente nivel de resistencia en 58.00 que puede concretarse el próximo mes. Elevamos el "stop" a 50.00.

Soporte: 50 Resisten 58.00

