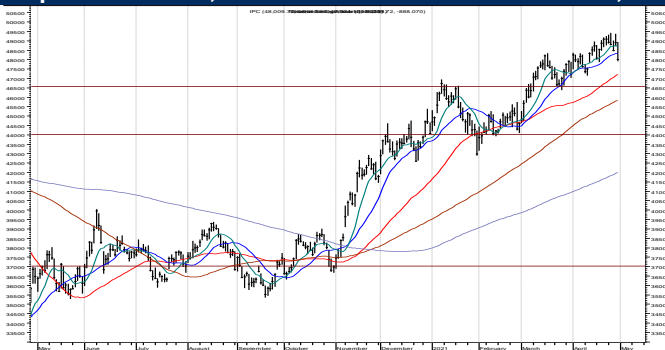


IPyC semanal

El IPC cerró en 48,010 con una variación de -2.20%.

Desde que penetró la resistencia que marcamos en 46,700 el único objetivo es superar la barrera de 50,000. Ha logrado todo este tiempo respetar el soporte que marcamos entonces en 46,000. Pero el tiempo se agota y debemos estar alertas de no penetrar el soporte que ahora elevamos a 47,000.

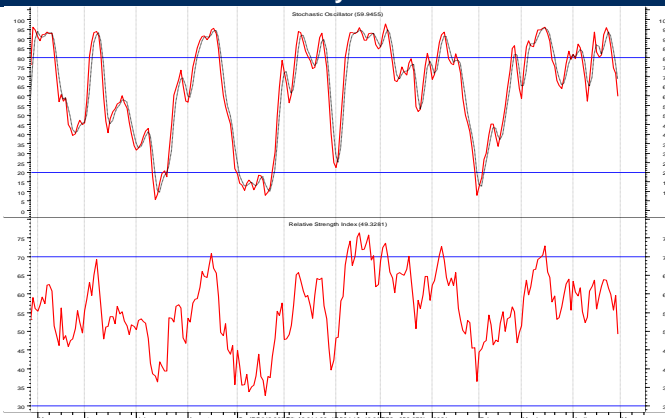
Soporte: 47,000 Resistencia: 50,000



IPyC: estocástico

Los osciladores han perdido fuerza. El terreno creado para una nueva subida comienza a convertirse en debilidad.

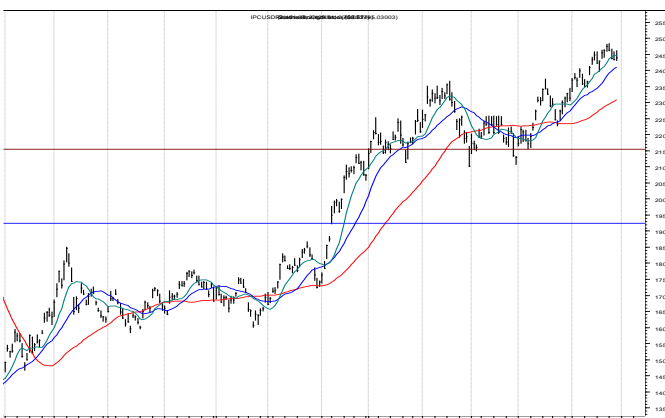
20d y RSI



IPyC USD

Se vivió un alza en cinco olas de plazo desde el mínimo de 2009 en 1,090 hasta el máximo en Abril 2013 en 3,682. Posteriormente la ola "A" es la baja a 2,769 en Junio 2013, ola "B" en 3,556 de Septiembre 2014 y un claro zig-zag hasta 2,085 de Enero 2017 como ola "C", muy cercano al objetivo que habíamos planteado en 2014 en 2,080 (61.8%). Desde éste mínimo experimentó un regreso con un alza hasta 2,939 (máximo de 2017). Después al penetrar el mencionado 61.8% en Diciembre 2018 convierte el alza de 2,939 en ola "X" y desde ahí una nueva secuencia A-B-C de ajuste tocando la línea de soporte del canal de baja en 1302 recortando el 92% de lo ganado de 2009 a 2013. El alza reciente lo coloca ya en el 50% (2,350) y a la resistencia del canal de baja.

Soporte: 2,000 Resistencia: 2,750



Emisora de la semana ORBIA

El alza consistente desde 42.00 no ha finalizado. Ha tenido una acumulación en la zona 46.00 – 48.00 que dio fuerza para superar nuestro primer objetivo en 52.00 – 52.50. Ahora queda únicamente el siguiente nivel de resistencia en 58.00 que puede concretarse en lo que resta del mes. Elevamos el "stop" a 52.00.

Soporte: 50 Resisten 58.00

