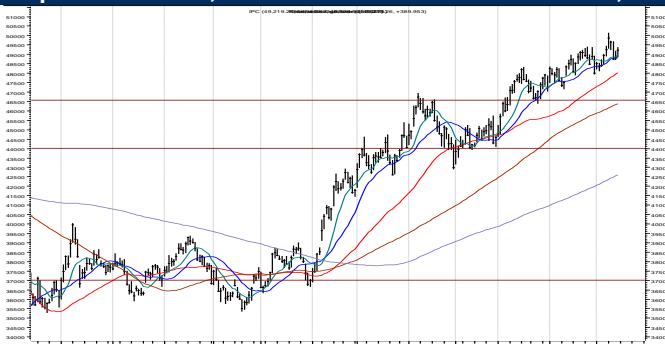


## IPyC semanal

El IPC cerró en 49,219 con una variación de -0.06%.

Desde que penetró la resistencia que marcamos en 46,700 el único objetivo es superar la barrera de 50,000. Ha logrado todo este tiempo respetar el soporte que marcamos entonces en 46,000. Pero el tiempo se agota y debemos estar alertas de no penetrar el soporte que ahora elevamos a 47,000.

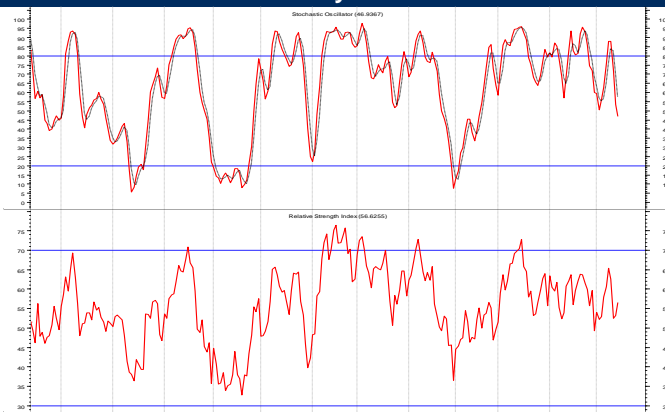
**Soporte: 47,000      Resistencia: 50,000**



## IPyC: estocástico

Los osciladores comienzan a recuperar terreno. Aunque no entró en la zona inferior, lo cual es una buena señal si mantiene la subida, la debilidad no está descartada.

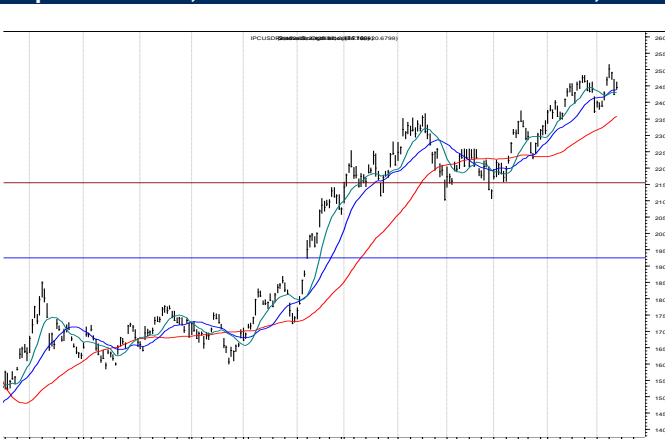
**20d      y      RSI**



## IPyC USD

Se vivió un alza en cinco olas de plazo desde el mínimo de 2009 en 1,090 hasta el máximo en Abril 2013 en 3,682. Posteriormente la ola "A" es la baja a 2,769 en Junio 2013, ola "B" en 3,556 de Septiembre 2014 y un claro zig-zag hasta 2,085 de Enero 2017 como ola "C", muy cercano al objetivo que habíamos planteado en 2014 en 2,080 (61.8%). Desde éste mínimo experimentó un regreso con un alza hasta 2,939 (máximo de 2017). Después al penetrar el mencionado 61.8% en Diciembre 2018 convierte el alza de 2,939 en ola "X" y desde ahí una nueva secuencia A-B-C de ajuste tocando la línea de soporte del canal de baja en 1302 recortando el 92% de lo ganado de 2009 a 2013. El alza reciente lo coloca ya en el 50% (2,350) y a la resistencia del canal de baja.

**Soporte: 2,000      Resistencia: 2,750**



## Emisora de la semana ORBIA

El alza consistente desde 42.00 no ha finalizado. Ha tenido una acumulación en la zona 46.00 – 48.00 que dio fuerza para superar nuestro primer objetivo en 52.00 – 52.50. Ahora queda únicamente el siguiente nivel de resistencia en 58.00 que puede concretarse en lo que resta del mes. Elevamos el "stop" a 52.00.

**Soporte: 50      Resisten 58.00**

