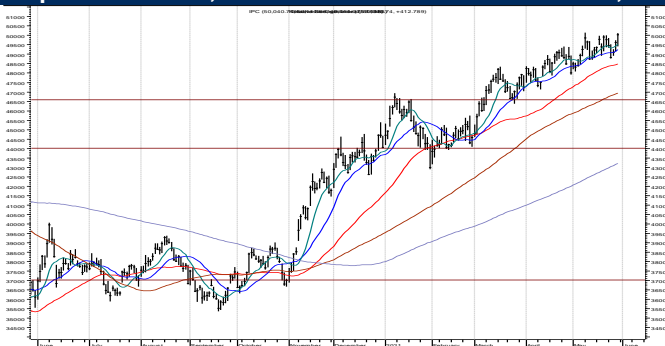


### IPyC semanal

El IPC cerró en 50,041 con una variación de 0.53%.

Desde que penetró la resistencia que marcamos en 46,700 el único objetivo es superar la barrera de 50,000. Con un retraso de diez días pero lo logró. Ha cumplido la expectativa de consolidar esta larga subida con varias semanas en oscilación en un rango probable 47,000 – 50,000. Ahora puede retomar con fuerza el alza rumbo al máximo de 2017 en 51,722.

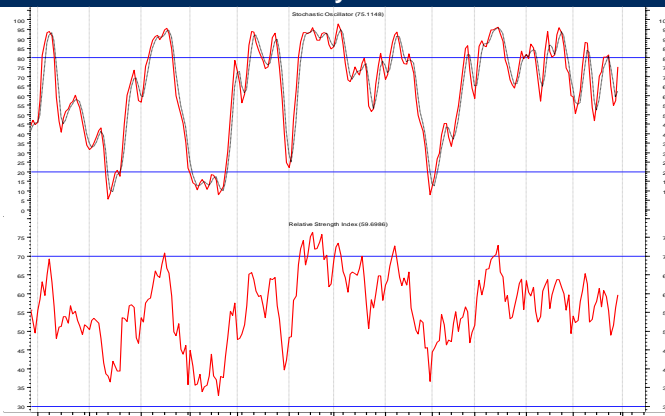
**Soporte: 47,000 Resistencia: 50,200**



### IPyC: estocástico

Los osciladores siguen con fuerza y deben apuntar hacia arriba ya para confirmar que la consolidación esta en proceso.

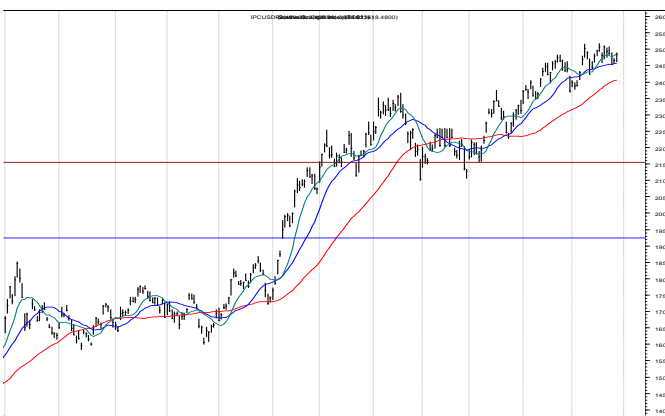
**20d y RSI**



### IPyC USD

Se vivió un alza en cinco olas de plazo desde el mínimo de 2009 en 1,090 hasta el máximo en Abril 2013 en 3,682. Posteriormente la ola "A" es la baja a 2,769 en Junio 2013, ola "B" en 3,556 de Septiembre 2014 y un claro zig-zag hasta 2,085 de Enero 2017 como ola "C", muy cercano al objetivo que habíamos planteado en 2014 en 2,080 (61.8%). Desde éste mínimo experimentó un regreso con un alza hasta 2,939 (máximo de 2017). Después al penetrar el mencionado 61.8% en Diciembre 2018 convierte el alza de 2,939 en ola "X" y desde ahí una nueva secuencia A-B-C de ajuste tocando la línea de soporte del canal de baja en 1302 recortando el 92% de lo ganado de 2009 a 2013. El alza reciente lo coloca ya en el 50% (2,350) y a la resistencia del canal de baja.

**Soporte: 2,000 Resistencia: 2,750**



### Emisora de la semana GFINBUR O

Una larga acumulación que implica un potencial importante si los osciladores que dibujan ya divergencias positivas tienen razón. Debe superar la zona 20.00 – 20.25 para romper al alza con un primer objetivo en 22.00. El soporte está ubicado en 19.00.

**Soporte: 19.0 Resistencia: 20.25**

