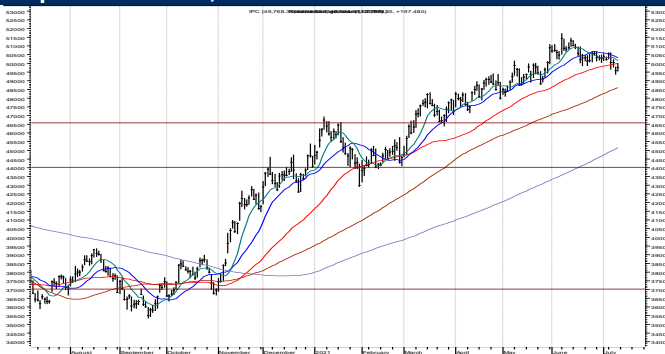


IPyC semanal

Soporte: 49,000 Resistencia: 51720

El IPC cerró en 49,768 con una variación de -0.91%.

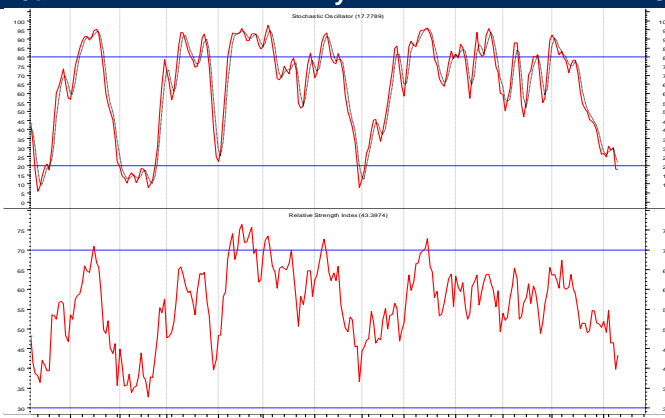
Una acumulación de cinco semanas que, después de salir de la tendencia, rompe el soporte para confirmar que la ola de alza concluyó para dar paso a una secuencia a-b-c que puede tardar todavía una o dos semanas para estar completa. Es probable que se acerque a la zona cercana a 49 mil unidades y de ahí experimente rebotes de corta duración..



IPyC: estocástico

Los osciladores se acercan a la zona de sobre venta sin mucha fuerza y con el rompimiento de 50 mil pueden extender hasta el extremo inferior.

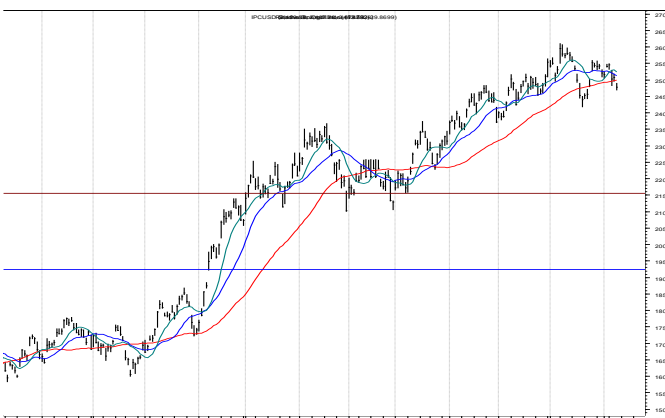
20d y RSI



IPyC USD

Soporte: 2,000 Resistencia: 2,750

Se vivió un alza en cinco olas de plazo desde el mínimo de 2009 en 1,090 hasta el máximo en Abril 2013 en 3,682. Posteriormente se experimentó una larga secuencia A-B-C que regresó casi el 90% del avance previo. El alza desde Marzo 2020 ha recortado ya el 50% (2,350) de la baja de siete años.



Emisora de la semana

AMX L

Soporte: 14.5 Resistencia: 15.1

La baja constante de las últimas semanas lleva a sobre venta los osciladores y comienza a configurar las primeras divergencias positivas que anticipan que el piso está cerca. La zona 14.50 – 14.70 es un soporte muy importante y es cuestión de ver si logra volver a operar sobre la resistencia en 15.00 – 15.10 para dar posibilidades a un cambio de tendencia.

