

# Renta Variable

## NYSE: Punto de Vista Técnico

**DJI semanal**

**Soporte:**

**34,000**

**Resistencia:**

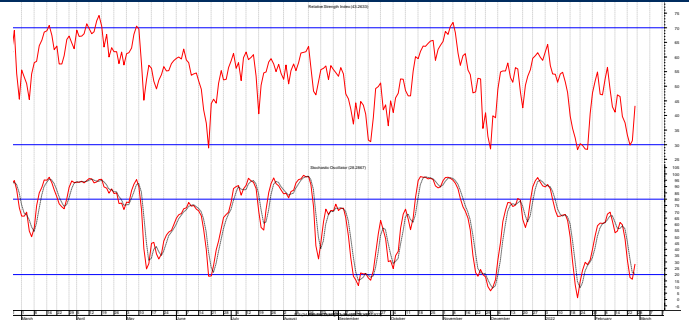
**35,000**

Comentamos que la corrección sufrida a partir de Enero es de mediano plazo y que requería varias semanas para finalizarla. Estimamos haber iniciado un rebote hacia el promedio móvil de 200 días en 35,000 y que, en caso de tener dos o más cierres sobre éste, las posibilidades de estar en una nueva tendencia de alza son altas. El soporte lo encontramos en las 34 mil unidades.



**DJI: estocástico 20d y fuerza relativa 14d**

El rebote para sacar del extremo inferior los estocásticos se presentó con fuerza por fin. El volumen los días de baja sigue siendo importante pero ahora cierra la semana con alza acompañada del volumen más alto de una jornada en lo que va del presente año. Señales de fuerza comienzan a aparecer.



**S&P 500 semanal**

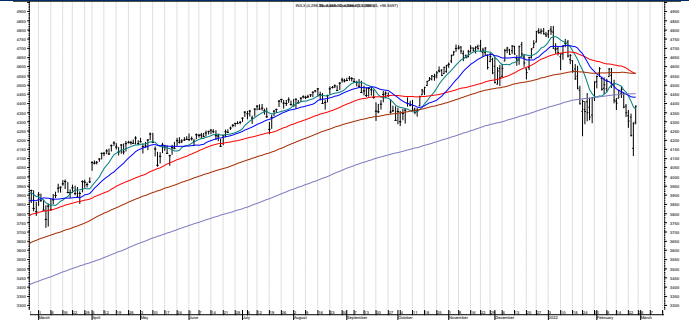
**Soporte:**

**4,350**

**Resistencia:**

**4,460**

Comentamos que la fuerte sobre venta necesitaba un rebote. Los rebotes habían sido únicamente para salir de la zona extrema de los osciladores y comentamos la expectativa de una subida rumbo al promedio móvil de 200 días (4,460) que ocurre con el cierre semanal. Ahora debe mostrar que tiene la capacidad de cerrar sobre el mencionado promedio. El soporte ahora se coloca en 4,350..



**NASDAQ (COMPX)**

**Soporte:**

**13,500**

**Resistencia:**

**14,400**

Este índice, el más adelantado al haber iniciado con un mes de anticipación la corrección (Noviembre 22) y registrar el ajuste mayor (-22%) tenía la expectativa de regresar al menos al Fibonacci 50% (14,400) e intentar quizá alcanzar el promedio móvil de 200 días en 14,740. Ello puede estar en proceso si las tomas de utilidades son breves en esta semana próxima.

