

# Renta Variable

## NYSE: Punto de Vista Técnico

DJI semanal

Soporte:

32,500

Resistencia:

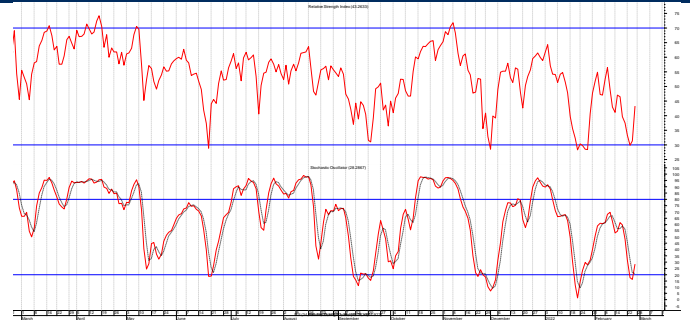
34,000

Comentamos que la corrección sufrida a partir de Enero es de mediano plazo y que requería varias semanas para finalizarla. Estimamos haber iniciado un rebote hacia el promedio móvil de 200 días en 35,000 y que el cambio de tendencia se confirmaría con dos o más cierres sobre el mismo. Esto último no se concretó y en vez de ello se rompió el nivel que habíamos colocado como soporte en 34,000. Ahora se abre la posibilidad de ir al soporte principal en 32,500 convertido 34,000 en resistencia.



DJI: estocástico 20d y fuerza relativa 14d

El rebote para sacar del extremo inferior los estocásticos se presentó con fuerza pero no concluyó en el extremo superior. Eso es señal de demanda esporádica que es seguida por lo general de mayor número de vendedores. De nuevo rumbo a sobre venta.



S&P 500 semanal

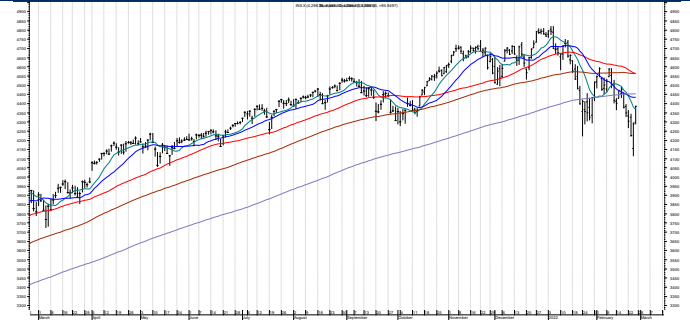
Soporte:

4,200

Resistencia:

4,500

Comentamos que la fuerte sobre venta necesitaba un rebote. Los rebotes han sido únicamente para salir de la zona extrema de los osciladores y comentamos la expectativa de una subida rumbo al promedio móvil de 200 días (4,500) era clave para dar por terminado el ajuste. Esto no ha podido ser y se retoma la caída hacia 4,200.



NASDAQ (COMPX)

Soporte:

12,555

Resistencia:

14,700

Este índice, el más adelantado al haber iniciado con un mes de anticipación la corrección (Noviembre 22) y registrar el ajuste mayor (-22%) tenía la expectativa de regresar al menos al Fibonacci 50% (14,400) e intentar quizá alcanzar el promedio móvil de 200 días en 14,700. El comportamiento reciente apunta, en el mejor de los casos a formar un doble piso en 12,500 – 12,600 para hallar un punto de inflexión.

