

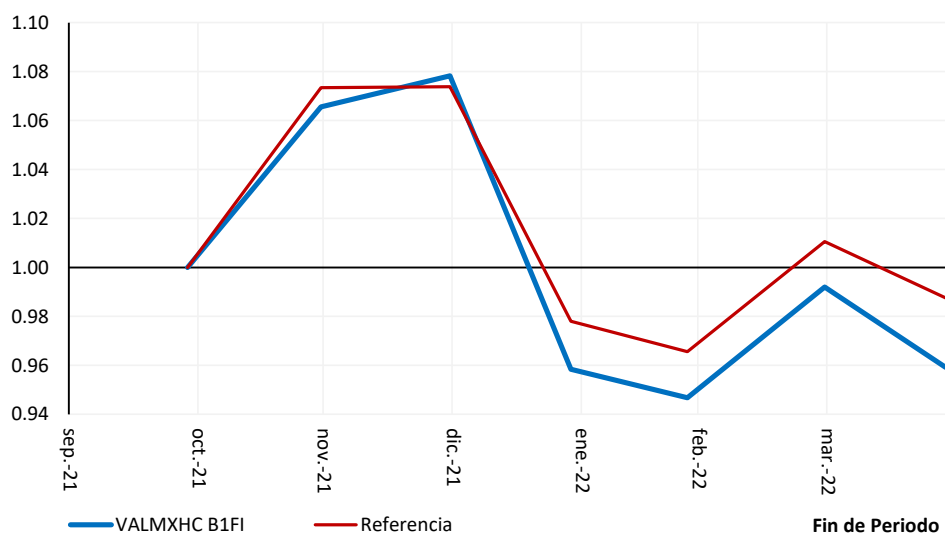


## Descripción del Fondo

Es un fondo cuyo objetivo es ofrecer al público inversionista, rendimientos en el largo plazo, aprovechando los posibles instrumentos de inversión de renta variable o de deuda, tanto nacionales y extranjeros. Para tales efectos, el fondo realiza inversiones relacionadas con el sector salud, de manera directa en los diferentes instrumentos a través de acciones nacionales y extranjeras, certificados bursátiles fiduciarios inmobiliarios (FIBRAS y/o REITs) nacionales o internacionales, y mecanismos de inversión colectiva, Trackers (Deuda y Capitales) y/o Exchange Traded Funds (ETFs por sus siglas en inglés) listados en el SIC o en las bolsas de valores, y/o en fondos de inversión de deuda y renta variable

## Rendimientos (1)

### Valor teórico de \$1 Peso



### Rendimientos periodos recientes (tasas efectivas)

	Abril	Marzo	Febrero	YTD	3 meses	6 meses
VALMXHC B1FI	-3.30	4.77	-1.21	-11.05	0.08	-4.08
Referencia	-2.29	4.67	-1.27	-8.04	0.98	-1.25
Diferencia	-1.02	+0.10	+0.06	-3.00	-0.89	-2.83

### Rendimientos de largo plazo (tasas efectivas anualizadas)

	12 meses	3 años	5 años	7 años	10 años	Histórico*
VALMXHC B1FI						-4.08
Referencia						-1.25
Diferencia						-2.83

\* Datos de oct-21 a abr-22 de ser necesario se reconstruye la serie B1FI a partir de la serie del capital fijo "A".

NOTA IMPORTANTE: Los rendimientos históricos, no son garantizan rendimientos futuros.

Información al 29 abril 2022

### Portafolio de referencia

100.0% iShares Global Healthcare ETF

### Principales riesgos

Crédito: Medio (a través de ETFs de deuda)

Cambios: Exposición a monedas

Capitales: Exposición a mercados globales y locales

### El fondo en números

#### Activos netos

\$1,535 millones de Pesos

#### Resumen Rendimientos:

Abril	-3.30	-2.29	-1.02
YTD	-11.05	-8.04	-3.00
12 meses			
Histórico*	-4.08	-1.25	-2.83

\* Datos de octubre 2021 a abril 2022.

#### Datos estadísticos (2):

Volatilidad:	n/d
Error de rastreo:	n/d
Beta ( $\beta$ ) / Alfa ( $\alpha$ )	n/d n/d

#### Valor en Riesgo (a 1 día el 97.5% de confianza):

VaR (4) y límite de VaR:	1.70%	5.00%
Consumo de VaR		34%

### Algunos datos prácticos

Comisiones anuales (serie B1FI):	2.24%
Administración:	1.18%
Distribución:	1.06%

#### Como encontrar el fondo:

ISIN	¿Fondo?
Ticker	VALMXHC B1FI

#### Operación del fondo:

Liquidez (compra)	Diaria
Liquidez (venta)	Diaria
Plazo liquidación	48 Horas
Horario operación *	De 08:30 a 14:00

\* Los horarios pueden cambiar dependiendo de los días y horas hábiles en México, EE.UU. y en Europa.



## Portafolio

Información al 29 abril 2022

Distribución por mercado	Referencia	Portafolio
Capitales Globales	-	95.7%
Efectivo / Fondo	-	2.6%
Distribución por sector (deuda y capitales)		
Salud		90.2%
Tecnología		4.6%
Efectivo / Fondo		2.6%
Consumo frecuente		0.8%
Distribución por región (incluye deuda y capitales)		
Norte-América		59.9%
Euro Zona		14.7%
Europa		10.0%
Asia-Pacífico		6.2%
Multi-región		4.5%
América Latina		2.6%
Asia Emergente		0.2%
Principales 10 tenencias		
United Health Group (UNH)		9.9%
Roche Holding (ROG)		7.5%
Novo Nordisk AS (NOVOB)		6.8%
Amgen Inc (AMGN)		5.6%
Anthem Inc (ANTM)		5.5%
Vertex Pharmaceuticals (VRTX)		5.0%
Glaxosmithkline PLC (GSK1)		4.5%
Pfizer (PFE)		4.1%
Regeneron Pharmaceuticals Inc (REGN)		3.5%
Zoetis Inc (ZTS)		3.1%
<b>Total</b>		<b>55.6%</b>

## Datos del portafolio

## Emisoras y deversificación

Número de emisoras	43
Diversificación (1/Herfindahl)	24

## Portafolio por monedas

Pesos	2.6%
UDIs	-
Dólares (EUA)	60.9%
Euros	1.8%

## Información adicional

## Posibles adquirientes (sub series):

Personas Físicas, Personas morales, No contribuyentes, Cajas y fondos de ahorro.

## Clasificación y Autorización CNBV:

Fondo de inversión especializado en Mercados accionarios globales. Oficio No. 150/10033765/2021 con fecha 28 de julio del 2021

## Administración

Operador: Operadora Valmex de Fondos de Inversión S.A de C.V. / Custodio: Valores Mexicanos Casa de Bolsa S.A de C.V. / Proveedor de precios: Proveedor Integral de Precios S.A de C.V.

## Contactos

Legaría 549 Torre 2 Piso 7  
Colonia 10 de abril  
Alcaldía Miguel Hidalgo  
11250 Ciudad de México  
Teléfono (55) 5279-1200  
[www.valmex.com.mx](http://www.valmex.com.mx)

**Notas:** (1) Todos los rendimientos son netos de comisiones, aquellos menores a un año son tasas efectivas, las mayores a un año son efectivas anualizadas. (2) Se emplean 36 observaciones mensuales, con un mínimo de 12; la volatilidad mide la dispersión de los rendimientos, mientras que el error de rastreo mide la dispersión del rendimiento relativo a la referencia; la beta ( $\beta$ ) mide la relación y sensibilidad de los retornos con respecto a la referencia; finalmente, el alfa ( $\alpha$ ) mide el exceso de rendimiento sobre la referencia. (3) El VaR (Valor en Riesgo) mide la pérdida esperada, en 1 día, del fondo con un 97.5% de confianza, esta medida de riesgo se calcula con un modelo histórico

**Declaración de responsabilidad:** La información aquí contenida es únicamente con fines informativos y sin ningún tipo de validez oficial y/o legal, y no debe ser interpretada como una oferta, sugerencia o invitación para comprar, vender o realizar otro tipo de operaciones con valor alguno. Los rendimientos son históricos y no existe garantía de que en un futuro tengan el mismo comportamiento. Para obtener mayor información del fondo, puede consultar el prospecto de información al público inversionista en [www.valmex.com.mx](http://www.valmex.com.mx). Es importante consultar con su asesor cual es su perfil de inversión. Este documento no puede ser reproducido total o parcialmente sin la autorización de Valores Mexicanos Casa de Bolsa, SA de CV