

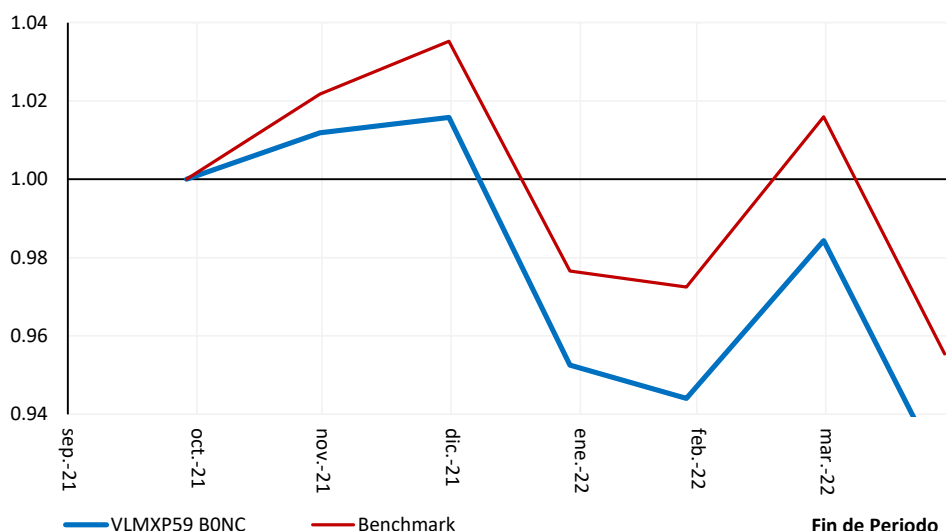


## Descripción del Fondo

Fondo "Proyecto de Vida Valmex" (PROVIVA) es una alternativa de inversión para destinar los recursos dirigidos al retiro, o a cualquier otro proyecto de vida de mediano o largo plazo; este fondo está dirigido a personas que se vayan a jubilar alrededor del 2059. El fondo es asesorado por Vanguard®, quienes diseñaron el "Glidepath" en base a estadísticas poblacionales y laborales de México. El Glidepath entró en vigor en octubre del 2019.

## Rendimientos (1)

### Valor teórico de \$1 Peso



### Rendimientos periodos recientes (tasas efectivas)

	Abril	Marzo	Febrero	YTD	3 meses	6 meses
VLMXP59 B0NC	-6.17	4.27	-0.89	-9.07	-3.03	-7.63
Benchmark	-5.96	4.47	-0.42	-7.71	-2.17	-4.46
Diferencia	-0.21	-0.20	-0.47	-1.36	-0.86	-3.17

### Rendimientos de largo plazo (tasas efectivas anualizadas)

	12 meses	3 años	5 años	7 años	10 años	Histórico*
VLMXP59 B0NC						-7.63
Benchmark						-4.46
Diferencia						-3.17

\* Datos de oct-21 a abr-22 de ser necesario se reconstruye la serie B0NC a partir de la serie del capital fijo "A".

NOTA IMPORTANTE: Los rendimientos históricos, no son garantizan rendimientos futuros.

## Información al 29 abril 2022

### Portafolio Benchmark

04.7% FTSE-PiPG-Bonos  
07.8% FTSE-PiPG-Udibonos  
03.1% Vanguard Total World Bond  
33.7% Vanguard FTSE BIVA Mexico  
50.6% Vanguard Total World Stock

### Principales riesgos

Tasas: Moderado a alto  
Inflación: Moderado  
Crédito: Medio (a través de ETFs de deuda)  
Cambios: Exposición al Dólar  
Capitales: Exposición a mercados globales

### El fondo en números

#### Activos netos

\$10.7 millones de Pesos

#### Resumen Rendimientos:

Abril	-6.17	-5.96	-0.21
YTD	-9.07	-7.71	-1.36
12 meses			
Histórico*	-7.63	-4.46	-3.17

\* Datos de octubre 2021 a abril 2022.

#### Datos estadísticos (2):

Volatilidad:	n/d
Error de rastreo:	n/d
Beta (β) / Alfa (α)	n/d n/d

#### Valor en Riesgo (a 1 día el 97.5% de confianza):

VaR (4) y límite de VaR:	1.29%	3.90%
Consumo de VaR		33%

### Algunos datos prácticos

Comisiones anuales (serie B0NC):	0.51%
Administración:	0.51%
Distribución:	-

#### Como encontrar el fondo:

ISIN	¿Fondo?
Ticker	VLMXP59 B0NC

#### Operación del fondo:

Liquidez (compra)	Diaria
Liquidez (venta)	Diaria
Plazo liquidación	48 Horas
Horario operación *	De 08:30 a 13:00

\* Los horarios pueden cambiar dependiendo de los días y horas hábiles en México, EE.UU. y en Europa.



## Portafolio

Información al 29 abril 2022

Distribución por mercado	Benchmark	Portafolio
Capitales Globales	50.6%	49.8%
Capitales México	33.7%	34.2%
Deuda UDIs	7.8%	7.1%
Deuda Pesos	4.7%	3.9%
Deuda Moneda Extranjera	3.1%	3.1%
Efectivo / Fondo	-	1.9%

Distribución por sector (deuda y capitales)	
Multi-Sectorial	87.1%
Gobierno Federal	11.0%
Efectivo / Fondo	1.9%

Distribución por región (incluye deuda y capitales)	
Multi-región	49.8%
América Latina	47.0%
Norte-América	3.1%

Distribución por plazo (solo deuda)		
Fondo / Tracker	3.1%	3.1%
0-3 meses	1.0%	2.3%
6-12 meses	0.2%	-
1-3 años	1.9%	1.8%
3-5 años	1.8%	1.6%
5-10 años	2.8%	2.5%
10-20 años	2.6%	2.5%
20-30 años	2.4%	2.1%
<b>Total deuda (duración bonos en directo 12.9% = 6.4 años)</b>	<b>15.7%</b>	<b>16.0%</b>

Distribución por calificación (solo deuda)	
Tracker / Fondo	3.1%
Fondo diario	1.9%
Gobierno Federal	11.0%
<b>Total deuda</b>	<b>16.0%</b>

Principales 10 tenencias	
Vanguard Total World Stock (VT)	49.8%
Vanguard FTSE BIVA Mexico Equity (VMEX)	34.2%
Vanguard Total World Bond (BNDW)	3.1%
Saldo Efectivo Pesos	1.9%
Udibonos (Nov-40 @ 4.00)	1.1%
Udibonos (Nov-28 @ 4.00)	1.1%
Udibonos (Dic-25 @ 4.50)	1.1%
Udibonos (Nov-46 @ 4.00)	1.0%
Udibonos (Nov-35 @ 4.50)	0.8%
Udibonos (Nov-50 @ 4.00)	0.7%
<b>Total</b>	<b>94.8%</b>

## Datos del portafolio

Emisoras y deversificación	
Número de emisoras	27
Diversificación (1/Herfindahl)	3

Portafolio por monedas	
Pesos	39.9%
UDIs	7.1%
Dólares (EUA)	53.0%
Euros	-

## Información adicional

Posibles adquirientes (sub series):	
Personas físicas, Personas morales, No contribuyentes, Cajas y fondos de ahorro.	

Clasificación y Autorización CNBV:	
Fondo de inversión especializado en Activos con asignación discrecional. Oficio No.	

Administración	
Operador: Operadora Valmex de Fondos de Inversión S.A de C.V. / Custodio: Valores Mexicanos Casa de Bolsa S.A de C.V. / Proveedor de precios: Proveedor Integral de Precios S.A de C.V.	

Contactos	
Legaría 549 Torre 2 Piso 7	
Colonia 10 de abril	
Alcaldía Miguel Hidalgo	
11250 Ciudad de México	
Teléfono (55) 5279-1200	
<a href="http://www.valmex.com.mx">www.valmex.com.mx</a>	

**Notas:** (1) Todos los rendimientos son netos de comisiones, aquellos menores a un año son tasas efectivas, las mayores a un año son efectivas anualizadas. (2) Se emplean 36 observaciones mensuales, con un mínimo de 12; la volatilidad mide la dispersión de los rendimientos, mientras que el error de rastreo mide la dispersión del rendimiento relativo a la referencia; la beta ( $\beta$ ) mide la relación y sensibilidad de los retornos con respecto a la referencia; finalmente, el alfa ( $\alpha$ ) mide el exceso de rendimiento sobre la referencia. (3) El VaR (Valor en Riesgo) mide la pérdida esperada, en 1 día, del fondo con un 97.5% de confianza, esta medida de riesgo se calcula con un modelo histórico

**Declaración de responsabilidad:** La información aquí contenida es únicamente con fines informativos y sin ningún tipo de validez oficial y/o legal, y no debe ser interpretada como una oferta, sugerencia o invitación para comprar, vender o realizar otro tipo de operaciones con valor alguno. Los rendimientos son históricos y no existe garantía de que en un futuro tengan el mismo comportamiento. Para obtener mayor información del fondo, puede consultar el prospecto de información al público inversionista en [www.valmex.com.mx](http://www.valmex.com.mx). Es importante consultar con su asesor cual es su perfil de inversión. Este documento no puede ser reproducido total o parcialmente sin la autorización de Valores Mexicanos Casa de Bolsa, SA de CV