

Renta Variable

NYSE: Punto de Vista Técnico

DJI semanal

Soporte: 29,783

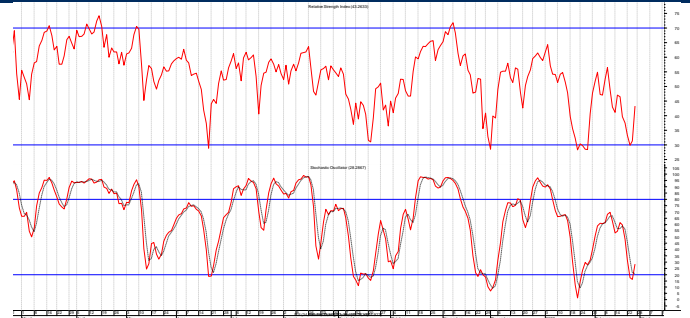
Resistencia: 32,442

Comentamos que la corrección sufrida a partir de Enero es de mediano plazo. Los objetivos que se antojaban lejanos en ese momento ya no lo están y se apoyó en el primer Fibonacci relevante (38.2%) en 29,783. Esperamos un movimiento de rebote que logre recortar el 38.2% (32,442) y quizá hasta el 50% (33,803).



DJI: estocástico 20d y fuerza relativa 14d

La sobre venta fuerte explica el rebote. Ahora esperamos una semana muy complicada.

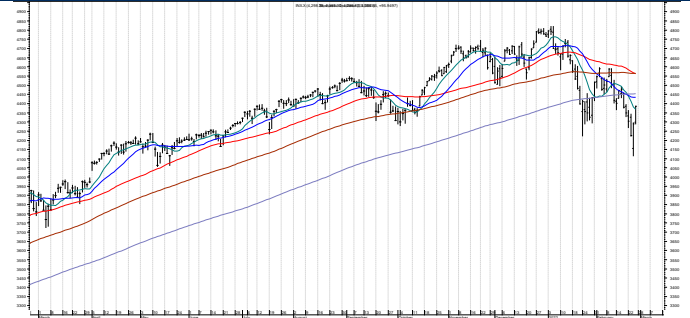


S&P 500 semanal

Soporte: 3,637

Resistencia: 4,228

El Fibonacci 38.2% fue penetrado (3,815) y la posibilidad de dirigirse al 50% (3,505) se frenó en el mínimo 36,387. Ahora la expectativa es experimentar un rebote al 38.2% (cercano ya en 4,089) y seguir hacia el 50% en 4,228.



NASDAQ (COMPX)

Soporte: 10,565

Resistencia: 12,722

Este índice, el más adelantado al haber iniciado con un mes de anticipación la corrección (Noviembre 22) y registrar el ajuste mayor tendría la expectativa de regresar al menos al Fibonacci 50%. Con una baja de 16,212 a 10,565 los objetivos (Fibonacci) se encuentran en 12,722 (38.2%) y 13,389 (50%).

