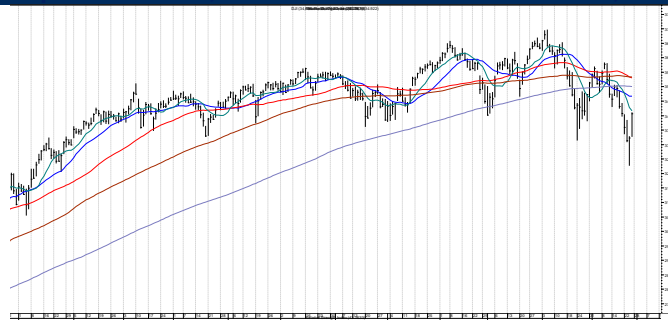


Renta Variable

NYSE: Punto de Vista Técnico

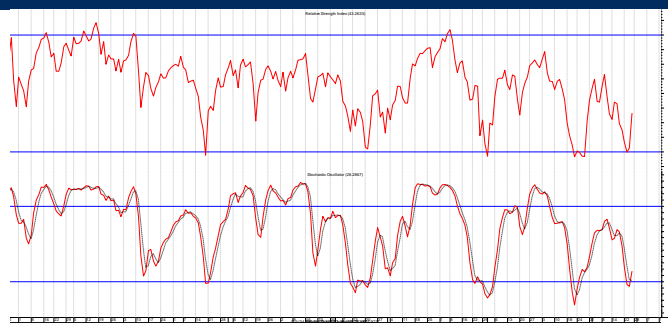
DJI semanal

Fue correcto nuestro pronóstico de iniciar un rebote importante. Se alcance nuestro objetivo con el Fibonacci 61.8% de la baja (34,164) pero se interpone en su camino el promedio móvil de 200 días en 33,900 que fue un obstáculo complicado. Ahora amenaza con convertir el rebote reciente en ola "B" y tener una nueva baja profunda.



DJI: estocástico 20d y fuerza relativa 14d

El rally introdujo los oscilares de corto plazo en sobre compra. Comentamos que se experimentaría dificultad para continuar el avance. Queda claro que así es.

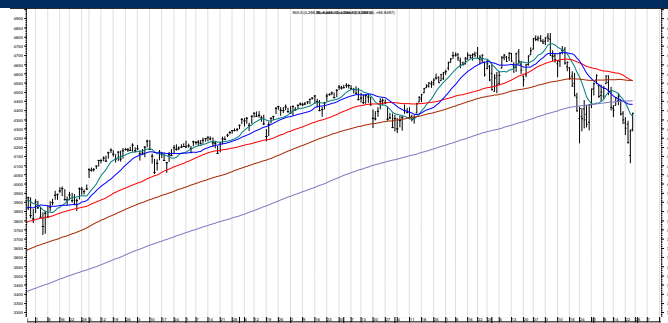


S&P 500 semanal

Soporte: 4,000

Resistencia: 4,329

El rebote esperado está finalizó su momento acercándose al objetivo que planteamos con el Fibonacci 61.8% en 4,367. Este nivel cerca del promedio móvil de 200 fue un obstáculo difícil. El rebote puede ser una ola "B" y tendremos varias semanas de corrección.



NASDAQ (COMPX)

Soporte: 12,000

Resistencia: 12,800

El rebote del NASDAQ Composite debía ser mayor al experimentado por sus pares en término de porcentaje pero con volatilidad más elevada. No obstante no alcanzar el 50% de toda la caída la consolidación actual deberá mostrar más fuerza que en los primeros meses del año.

