



## Descripción del Fondo

El objetivo del fondo es invertir los recursos captados del público inversionista en valores de deuda denominados en Dólares americanos y emitidos por el gobierno Federal de los Estados Unidos.

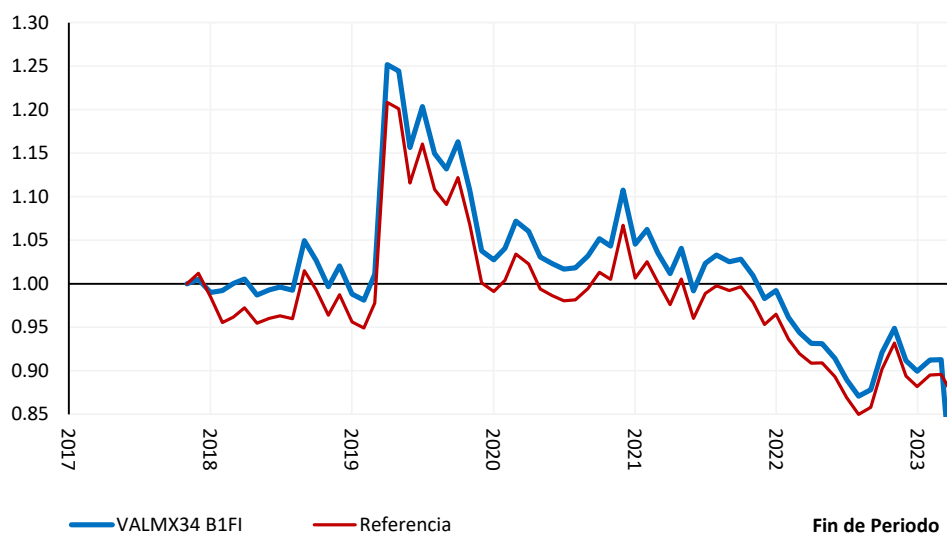
Información al 27 marzo 2024

### Portafolio de referencia

100.0% FTSE-PiP-TB3M -SP

## Rendimientos (1)

### Valor teórico de \$1 Peso



### Principales riesgos

Tasas: Bajo (bonos corto plazo)  
Crédito: Bajo (guber y chequeras)  
Cambios: Exposición al Dólar

### El fondo en números

#### Activos netos

\$396.3 millones de Pesos

#### Resumen Rendimientos:

Marzo	-15.98	-2.39	-13.58
YTD	-14.74	-0.86	-13.88
12 meses	-17.65	-3.79	-13.86
Histórico*	-4.78	-2.45	-2.33

\* Datos de octubre 2018 a marzo 2024.

#### Datos estadísticos (2):

Volatilidad:	3.64%
Error de rastreo:	2.26%
Beta ( $\beta$ ) / Alfa ( $\alpha$ )	0.5650 / 0.0007

#### Valor en Riesgo (a 1 día el 97.5% de confianza):

VaR (4) y límite de VaR:	-	-
Consumo de VaR		#¡DIV/0!

#### Rendimientos periodos recientes (tasas efectivas)

	Marzo	Febrero	Enero	YTD	3 meses	6 meses
VALMX34 B1FI	-15.98	0.04	1.43	-14.74	-14.74	-16.71
Referencia	-2.39	0.06	1.51	-0.86	-0.86	-3.06
Diferencia	-13.58	-0.02	-0.08	-13.88	-13.88	-13.64

#### Rendimientos de largo plazo (tasas efectivas anualizadas)

	12 meses	3 años	5 años	7 años	10 años	Histórico*
VALMX34 B1FI	-17.65	-10.23	-5.27			-4.78
Referencia	-3.79	-5.09	-2.10			-2.45
Diferencia	-13.86	-5.14	-3.17			-2.33

\* Datos de oct-18 a mar-24 de ser necesario se reconstruye la serie B1FI a partir de la serie del capital fijo "A".

#### Algunos datos prácticos

Comisiones anuales (serie B1FI):	0.32%
Administración:	0.27%
Distribución:	0.05%

#### Como encontrar el fondo:

ISIN	MX51VA1F0038
Ticker	VALMX34 B1FI

#### Operación del fondo:

Liquidez (compra)	Diaria
Liquidez (venta)	Diaria
Plazo liquidación	48 Horas
Horario operación *	De 08:30 a 12:45

\* Los horarios pueden cambiar dependiendo de los días y horas hábiles en México, EE.UU. y en Europa.

#### Caídas mensuales más importantes

Retorno total		Retorno relativo		Retorno total		Retorno relativo	
Mar-2024	-16.0%	Mar-2024	-13.6%	Mar-2020	+23.8%	Ene-2019	+3.2%
May-2020	-7.1%	Nov-2018	-0.7%	Nov-2021	+6.2%	Dic-2018	+1.2%
Nov-2020	-6.3%	Mar-2019	-0.6%	Ago-2019	+5.7%	Mar-2022	+0.3%
Dic-2021	-5.6%	Oct-2023	-0.3%	Sep-2023	+4.9%	Mar-2020	+0.2%
Oct-2020	-4.8%	Sep-2023	-0.3%	Jun-2020	+4.1%	Jun-2022	+0.2%

NOTA IMPORTANTE: Los rendimientos históricos, no son garantizan rendimientos futuros.



## Portafolio

Información al 27 marzo 2024

Distribución por mercado	Referencia	Portafolio
Deuda Moneda Extranjera	-	81.2%
Efectivo / Fondeo	-	18.8%
Distribución por sector (deuda y capitales)		
Gobierno Federal		81.2%
Efectivo / Fondeo		18.8%
Distribución por región (incluye deuda y capitales)		
Norte-América		97.6%
América Latina		2.4%
Distribución por plazo (solo deuda)		
0-3 meses	-	63.4%
3-6 meses	-	18.4%
6-12 meses	-	18.2%
<b>Total deuda (duración bonos en directo 100.0% = 0.2 años)</b>	-	<b>100.0%</b>
Distribución por calificación (solo deuda)		
Fondeo diario		18.8%
Gobierno Federal		81.2%
<b>Total deuda</b>		<b>100.0%</b>
Principales 10 tenencias		
Treasury Bills (Abr-24)		16.6%
Saldo Efectivo Dólares		16.4%
Treasury Bills (Abr-24)		6.3%
Treasury Bills (May-24)		6.2%
Treasury Bills (May-24)		6.2%
Treasury Bills (Jun-24)		6.2%
Treasury Bills (Jul-24)		6.2%
Treasury Bills (Ago-24)		6.1%
Treasury Bills (Sep-24)		6.1%
Treasury Bills (Oct-24)		6.1%
<b>Total</b>		<b>82.4%</b>

## Datos del portafolio

## Emisoras y deversificación

Número de emisoras	14
Diversificación (1/Herfindahl)	11

## Portafolio por monedas

Pesos	2.4%
UDIs	-
Dólares (EUA)	97.6%
Euros	-

## Información adicional

## Posibles adquirientes (sub series):

Personas Físicas y Personas morales.

## Clasificación y Autorización CNBV:

Fondo de inversión especializado en Deuda denominada en Dólares. Oficio No. 157/9521/2018 con fecha 30 de noviembre de 2018

## Administración

Operador: Operadora Valmex de Fondos de Inversión S.A de C.V. / Custodio: Valores Mexicanos Casa de Bolsa S.A de C.V. / Proveedor de precios: Proveedor Integral de Precios S.A de C.V. / Calificadora: HR Ratings

## Contactos

Legaría 549 Torre 2 Piso 7  
 Colonia 10 de abril  
 Alcaldía Miguel Hidalgo  
 11250 Ciudad de México  
 Teléfono (55) 5279-1200  
[www.valmex.com.mx](http://www.valmex.com.mx)

**Notas:** (1) Todos los rendimientos son netos de comisiones, aquellos menores a un año son tasas efectivas, las mayores a un año son efectivas anualizadas. (2) Se emplean 36 observaciones mensuales, con un mínimo de 12; la volatilidad mide la dispersión de los rendimientos, mientras que el error de rastreo mide la dispersión del rendimiento relativo a la referencia; la beta ( $\beta$ ) mide la relación y sensibilidad de los retornos con respecto a la referencia; finalmente, el alfa ( $\alpha$ ) mide el exceso de rendimiento sobre la referencia. (3) El VaR (Valor en Riesgo) mide la pérdida esperada, en 1 día, del fondo on un 97.5% de confianza, esta medida de riesgo se calcula con un modelo histórico

**Declaración de responsabilidad:** La información aquí contenida es únicamente con fines informativos y sin ningún tipo de validez oficial y/o legal, y no debe ser interpretada como una oferta, sugerencia o invitación para comprar, vender o realizar otro tipo de operaciones con valor alguno. Los rendimientos son históricos y no existe garantía de que en un futuro tengan el mismo comportamiento. Para obtener mayor información del fondo, puede consultar el prospecto de información al público inversionista en [www.valmex.com.mx](http://www.valmex.com.mx). Es importante consultar con su asesor cual es su perfil de inversión. Este documento no puede ser reproducido total o parcialmente sin la autorización de Valores Mexicanos Casa de Bolsa, SA de CV